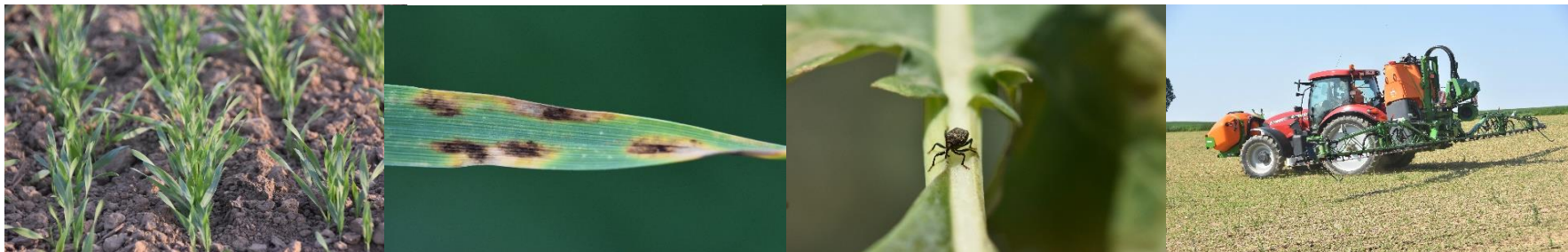


# Pflanzenschutzmittel-Tabellen 2024

---



**lk** Landwirtschaftskammer  
Oberösterreich

**DI Hubert Köppl**

Pflanzenbau, Auf der Gugl 3, 4021 Linz, T +43 50 6902 1412

[Hubert.Koeppel@lk-ooe.at](mailto:Hubert.Koeppel@lk-ooe.at)

[www.ooe.lko.at](http://www.ooe.lko.at)

Version: Dezember 2023-Neuerungen 2024 eingearbeitet, Preisbasis 2023

Der aktuelle Zulassungsstand kann unter <https://psmregister.baes.gv.at/psmregister/> abgerufen werden

Alle Angaben sind ohne Gewähr

### Getreide - Unkrautbekämpfung im Frühjahr (Auswahl)

Produkt	Wirkstoff	HRAC-2) Einstufung	Menge/ha, Zulassung(7)	Einsatzstadium	ca. Preis/ha <sup>1)</sup>	Kleber- labkraut	Kamille	Ehrenpreis	Vogelmiere	Taubnessel	Stiefmütterchen	Hohlzahn	Knöterich	Gänsefuß/Melde	Kornblume	Ackerdistel (Rosete)	Windhalm	Ackerfrüch- schwanzgras	Abstände Oberflächen- gewässer in m <sup>3)</sup>	Abstände zu Gewässern bei Abtragungsgefahr in m <sup>4)</sup>	
<b>ALS-Hemmer ("Sulfonylharnstoffe", etc.)</b>																					
temperaturunabhängig (Anwendung ab +1°C, Nachfröste bis -3°C)																					
Atlantis OD	Mesosulfuron +Iodosulfuron +Mefenpyrdiethyl	B	0,5-1,5 l; SHW,WHW,WR,WWW,WT	13-32	30,5-91,4	+	+++	+	+++	+	+	+	-	+	-	+(+)	+++	+++ (1 l)	5/1/1(1 l); 5/5/1/1 (>1,0 l)	G-10 (1-1,5 l)	-
Biathlon 4D+Dash	Tritosulfuron+Florasulam	B	70 g + 1 l; Getr.	13-39	35,40	+++	+++	++	+++	++	++	+++	+++	+++	+++	+++	-	-	1	-	-
Biathlon Weizen Pack (Biathlon 4D+ Altvate+Dash)	Tritosulfuron+Florasulam + Mesosulfuron	B	53 g + 150 g + 0,75 l	20-32	49,40	+++	+++	++	+++	++	++	+++	+++	+++	+++	+++	+++	+++ (250 g)	1	G-10	-
Broadway <sup>9)</sup> + Netzmittel	Pyroxulam+Florasulam+ Cloquintocet	B	125 (-220) g +0,6 (-1,1) l; DI,SHW,WR,WHW,WT,WWW	12-32	41,50 - (75,60)	+++	+++	+++	+++	++(+)	++(+)	+++	+++	++	+++ (220 g)	++	+++	+++ (ab 200 g)	1	-	-
Concert SX	Metsulfuronmethyl+ Thifensulfuronmethyl	B	150 g: DI,WHW,WR,WT,WWW 100 g: SG,SH,SHW,SWW	13-29	56,10 37,40	++	+++	++	+++	+++	+++	+++	+++	+++	++	++	++	-	5/5/5/1 5/5/1/1	G-20 (über 100 g/ha) 10 (bis 100 g/ha) <sup>G</sup>	-
Express SX	Tribenuronmethyl	B	30-60 g:Wi-Getr., 30-45 g: So-Getr.	13-37; 13-29	16,90 bis 33,80	++	+++	+	+++	+++	+++	+++	++	+++	++	+++	-	-	1	-	-
Flame Duo	Florasulam +Tribenuronmethyl	B	60 g: DI, WG, WH, WHW, WWW, WR, WT, SH, SG, SH, SHW, SR, SWW	13-32	18,60	+++	+++	+	+++	++	+++	+++	+++	+++	+++	+++	-	-	1	G-10 (Sommerungen)	-
Harmony extra SX	Tribenuronmethyl+ Thifensulfuronmethyl	B	100-120 g: Wi-Getr. 75 g: So-Getr.	13-29	55,70 - 66,80 41,80	++	+++	++	+++	+++	+++	+++	+++	+++	+++	+++	+++	-	5/5/1/1	-	15 (über 75 g/ha) 5 (bis 75 g/ha)
Husar OD	Iodosulfuron + Mefenpyrdiethyl	B	100 ml: Wi-Getr. außer WH; 75 ml: So-Getr. außer H,ST	13-29 (32)	34,80 - 46,40	+++	+++	++	+++	+++	+++	+++	+++	+++	++	+++	+++	-	1	G-20 (Wi-Getr.)	-
Husar Plus	Iodosulfuron +Mesosulfuron +Mefenpyrdiethyl	B	200 ml: WR,WHW,WWW,WT,DI 150 ml: SG,SW,SHW	13-32 13-30	47,50 35,70	+++	+++	++	+++	+++	+++	+++	+++	+++	++	+++	+++	+	1	G-10 (Wi-Getr.)	-
Pointer Plus	Metsulfuronmethyl +Tribenuronmethyl +Florasulam	B	50 g; Getr. außer DI,SH,ST	13-39	35,38	+++	+++	+++	+++	+++	+++	+++	+++	+++	+++	+++	-	-	20/20/20/1	n.z. in Wi-Getr.	-
Saracen	Florasulam	B	100 ml: WG,WHW,WR, WWW,WT 75 ml:SG, SH,SHW,SWW	13-39 13-29	13,90 10,38	+++	+++	+	+++	++	+	++	+++	+	+++	+++	-	-	1	G-5 (100 ml/ha) G-10 (150 ml/ha)	-
Saracen Max	Florasulam +Tribenuronmethyl	B	25 g; Getr. außer SH,SR,ST	13-32 (39: WG,WR,WW,WT ,DI,WH)	21,80	+++	+++	+	+++	++	+++	+++	+++	+++	+++	+++	-	-	1	G-5 (Wi-Getr.)	-
Sekator OD PowerSet <sup>9)</sup>	Amidosulfuron +Iodosulfuron +Mefenpyrdiethyl	B	150 ml + 750 ml Mero; DI SHW,WG,WHW,WWW,WT, SG	13-32	23,00	+++	+++	++	+++	++(+)	++	+++	+++	+++	++	+++	+	-	1	-	-
Sekator Plus (Sekator OD+Atlantis OD)	Amidosulfuron +Iodosulfuron +Mesosulfuron +Mefenpyrdiethyl	B	150+500 ml; DI,SHW,WHW,WWW,WT	13-32	43,50	+++	+++	++	+++	++(+)	++	+++	+++	+++	++	+++	+++	+++ (1 l Atlantis OD)	1	-	-
Tribun 75 WG	Tribenuronmethyl	B	40 g:WG,WR, WWW,WT 30 g: SG,SH,SWW	13-29	12,50 9,40	++	+++	+	+++	+++	+++	+++	++	++	++	+++	-	-	5/1/1/1 (> 30 g)	G-5 (30 g), G-10 (>30 g)	-

Produkt	Wirkstoff	HRAC <sup>3)</sup> Einstufung	Menge/ha, Zulassung(7)	Einsatzstadium	ca. Preis/ha <sup>1)</sup>	Kletten- labkraut	Kamille	Ehrenpreis	Vogelmiere	Taubnessel	Sternmütterchen	Holzhain	Knöterich	Gänsefuß/Melde	Kornblume	Ackerdistel (Rosette)	Windhalm	Ackerfuchsschwanzgras	Abstände Oberflächen- gewässer in m <sup>3)</sup>	Abstände zu Gewässern bei Abtragungsgefahr in m <sup>9)</sup>		
<b>Photosynthesehemmer</b>																						
temperaturunabhängig (Anwendung ab +1°C, Nachtfröste bis - 3°C)																						
Lentipur 500 <sup>5)</sup>	Chlortoluron (CTU)	C2	1,5-2,1 l; WG,WHW, WWW,WT, WR	13-29	19,20 - 26,90	-	+++	+	+++	+	+	++	+	++	(+)	-	+++	+ (3 l)	1	G-5	-	
<b>Synthetische Auxine ("Wuchsstoffe" bzw. wuchsstoffähnliche Wirkstoffe)</b>																						
etwas höhere Temperaturansprüche (Anwendung ab +5 bis +8 °C-außer Pixxaro EC, keine Nachtfröste)																						
Dicopur 500 flüssig	2,4-D	O	1,5 l; Getr.	13-29	22,20	-	-	-	-	+	+	+	-	+++	++	+++	-	-	1	-	-	
Dicopur M	MCPA	O	1,5 l; Getr.	13-39	14,50	-	-	-	-	-	+	+	-	+++	++	+++	-	-	1	-	-	
Duplosan Super	Dichlorprop-P+Mecoprop-P+MCPA	O	2,5 l; Getr.	13-32	39,00	+++	+	++	+++	+	+	+	++	+++	++	+++	-	-	1	G-20	-	
Gentis	2,4-D+Fluroxypyr	O	1,25 l; Getr. Außer DI, SR	13-29	30,10	+++	++	+(+)	+++	++	+(+)	+++	+++	+++	++	+++	-	-	5/5/1/1	-	-	
Pixxaro EC	Halauxifenmethyl+Fluroxypyr+Cloquintocet	O	0,25-0,5 l; Getr. außer H,ST	13-45	20,60 - 41,20	+++	++(+)	++	+++	+++	+	+++	+++	+++	+	-	-	-	-/20/10/5	G-/-/20/5	-	
Tandus	Fluroxypyr	O	0,7-1,0 l; G,SH,SHW,WH,WHW,WR,WT,WWW	21-47	13,60-19,50	+++	++	+	+++	+	++	+++	+++	-	-	-	-	-	1	-	-	
Tomigan 200	Fluroxypyr	O	0,7-0,9 l; G,SH,SWW,WR,WT,WWW	13-39	16,10 - 20,60	+++	++	+	+++	+	++	+++	+++	-	-	-	-	-	1	-	-	
<b>Kombinations-Präparate</b>																						
Aniten flüssig (Duplosan Super + Saracen)	Dichlorprop-P+Mecoprop-P+MCPA+Florasulam	O,B	2 l + 0,1 l; WiGt; 2,5 l + 0,075 l; SoGt	13-29	32,90 26,30	+++	+++	++	++	++	+++	++	+++	+++	+++	+++	-	-	1	G-5 (ES 13-29) G-10 (ES 30-39)	-	
Antarktis	Florasulam+Bifenox	B,E	1 l; G,SH,SWW,WR,WT,WWW	13-32	?	+++	+++	++(+)	+++	++(+)	++(+)	++	+++	++	+++	++(+)	-	-	-/-/20	-	-	
Ariane C	Fluroxypyr+Florasulam+Clopyralid	B,O	1,0-1,5 l; Getr. außer ST	13-30 Wi-Getr.) <sup>(39)</sup>	37,20 - 63,00	+++	+++	++	+++	++	+	+++	+++	++	+++	+++	-	-	1	-	-	
Arrat + Dash E.C.	Dicamba+Tritosulfuron	B,O	0,2 kg+1 l; G,SH,SWW,SHW,WR,WT, WWW	13-29	28,80	+++	+++	+++	+++	++	++	+++	+++	+++	+++	+++	-	-	1	-	-	
Artist + Sekator OD	Flufenacet+Metribuzin+Amidosulfuron+Iodosulfuron	K3, C1, B	0,8 kg + 120 ml; G,WW,WT	13-29	56,30	+++	+++	+++	+++	+++	++(+)	+++	+++	+++	++	++	+++	+	10/5/3/1	G-10	-	
Artus	Metsulfuronmethyl+Carfentrazone-ethyl	B,E	50 g; Getr.	13-32	43,00	++(+)	+++	+++	+++	+++	+++	+++	++	+++	++	++	-	-	1	-	-	
Avoxa	Pinoxaden+Pyroxulam+Cloquintocet	A,B	1,35-1,8 l; WR,WT,WWW	22-32	56,30 - 75,10	++	++	++	+++	++	++	+++	+++	++	++	-	+++	+++ (1,8 l)	1	-	-	
Axial Komplett	Pinoxaden+Florasulam+Cloquintocet	A, B	1,0-1,3 l; Getr. außer H	13-29	52,50 - 68,30	+++	+++	-	+++	+	-	+++	+++	+	+++	++	+++	+++ (1,3 l)	5/1/1/1	-	-	
Broadway plus + Netzmittel	Pyroxulam + Florasulam + Halauxifen-methyl	B,O	40 g + 0,6 l Netzmittel: SD, SW; 40-60 g + 0,6 - 1 l Netzmittel: WW, WT, WD, WR, WDI	21-32	?	+++	+++	+++	+++	+++	+++	+++	+++	+++	+++	++	+++	+++ (60 g)	1	G- /5/5/1 (SD, SWW)	-/5/5/1	
Croupier OD	Metsulfuronmethyl+Fluroxypyr	B,O	0,67 l; WG,WR,WT, WWW,SG,SWW	20-39 (Wi-Getr.) 12-39 (So-Getr.)	28,20	+++	+++	++	+++	+++	+++	+++	+++	++	+++	+++	-	-	5/1/1/1 (Wi-Getr.) 5/5/1/1 (So-Getr.)	G-20	-	
Dirigent Power Pack (Dirigent SX + Aim 40 WG)	Metsulfuronmethyl+Tribenuron + Carfentrazone-ethyl	B,E	35 + 26 g; DI, H, G, TR, SWW, WWW, WHW	13-32 (Wi-Getr.) 13-30 (So-Getr.)	30,80	+++	+++	++	+++	+++	+++	+++	+++	++	+++	+++	-	-	5/1/1/1	G-10	-	
Express SX+ Pixxaro EC	Tribenuronmethyl+Fluroxypyr+Halauxifen-methyl	B,O	25 g + 0,25 l; Getr. außer H,ST	13-29 (37 Wi-Getr.)	38,20	+++	+++	++	+++	+++	+++	+++	+++	+++	+++	+++	-	-	-/20/10/5	G -/-/20/5	-	
Flame Duo	Florasulam + Tribenuron	B	60 g; DI,SG,SH,SHW,SR,ST,SWW,WG,WH,WHW,WR, Wt,WWW	13-32	18,10	+++	+++	+	+++	++	+++	+++	+++	+++	+++	+++	-	-	1	G-10 (Sommergetreide)	-	
Flurostar XL	Florasulam + Fluroxypyr	B,O	1,8 l; WWW, WG , 1,5 l; SWW, SG	22-39	31,50 26,30	+++	+++	+	+++	++	+	+++	+++	(+)	+++	+++	-	-	1	-	-	
Omnera LQM <sup>9)</sup>	Fluroxypyr+Metsulfuronmethyl+Thifensulfuronmethyl	O,B	1l; Getr. außer H,SR,ST	20-39 (Wi-Getr.) 12-39 (So-Getr.)	36,10	+++	+++	++(+)	+++	+++	+++	+++	+++	+++	++(+)	++(+)	++	-	-	G-10/1/11 (Wi-Getr.) 5/1/1/1 (So-Getr.)	-	-
Tomigan XL	Florasulam + Fluroxypyr	B, O	1,0-1,5 l; Getr. außer SR,DI	13-29 (39 Wi-Getr. außer WH)	23,40 - 35,20	+++	+++	+	+++	++	+	+++	+++	(+)	+++	+++	-	-	1	-	-	
Tribun 75 WG +Diflanil 500 SC	Tribenuronmethyl +Diflufenican	B,F1	20 g+0,2 l; WG,WWW	13-29	17,30	++(+)	+++	+++	+++	+++	+++	+++	++	++(+)	++	+++	-	-	5/1/1/1 (> 30 g)	G- /40/20/20	-	
Zypar	Florasulam+Halauxifen-methyl	B, O	1 l; Getr. außer H	13-45	37,00	+++	+++	++	+++	+++	+	+++	+++	+++	+++	+++	-	-	1	G-10	-	

Produkt	Wirkstoff	HRAC <sup>2)</sup> Einstufung	Menge/ha, Zulassung <sup>7)</sup>	Einsatzstadium	ca. Preis/ha <sup>1)</sup>	Kleien- abkraut	Kanille	Ehrenpreis	Vogelmiere	Taubnessel	Stiefmütterchen	Hohlzahn	Knäuterich	Gänsesfuß/Melde	Kornblume	Ackerdistel (Rosette)	Windhalm	Ackerfuchs- schwanzgras	Abstände Oberflächen- gewässer in m <sup>3)</sup>	Abstände zu Gewässern bei Abtragungsgefahr in m <sup>4)</sup>
<b>Kontaktherbizide</b>																				
<b>Aim 40 WG</b>	Carfentrazone-ethyl	E	50 g; Getreide	13-32	21,50	+++	+	+++	+	+++	+	+++	++(+)	+++	+	+	-	-	1	n.z
<b>ACCCase-Hemmer</b>																				
<b>Axial 50</b>	Pinoxaden+Cloquintocet	A	0,9 -1,2 l; Getr. außer H	13-39	53,90 - 71,90	-	-	-	-	-	-	-	-	-	-	-	+++	+++	1	-
<b>Puma Extra</b>	Fenoxaprop-P-ethyl	A	Getr. außer H; 0,8 - 1,2 l	13-29 (31WW,DI)	33,80 - 50,70	-	-	-	-	-	-	-	-	-	-	-	+++	+++	1	-
<p>1) ca. Preis 2023, exkl. Mwst, größtes Gebinde, durchschnittliche Rabatte</p> <p>2) Klassifizierung des Wirkungsmechanismus; Resistenzvermeidung durch Verwendung von Produkten aus verschiedenen Gruppen</p> <p>3) Regelabstand/50/75/90 % Abtriftminderungsklasse (m)</p> <p>4) Auf abtragsgefährdeten Flächen ist zum Schutz von Gewässerorganismen durch Abschwemmung in Oberflächengewässer ein jeweiliger Mindestabstand in Meter (je nach Düse kann er unterschiedlich sein) und wenn angegeben ein bewachsener Grünstreifen (mit G und Meterangabe gekennzeichnet) einzuhalten. Dieser Mindestabstand kann durch abtriftmindernde Maßnahmen nicht weiter reduziert werden - außer wenn extra angegeben; n.z. bedeutet, dass bei Abtragsgefährdung die Anwendung nicht zulässig ist; mit Maßnahmen, wie z.B. Unkrautbekämpfung im Nachlauf, Bodenbedeckung mit Mulch, Begrünungen, Zwischenfrüchte, rauhes Saatbett, Grünstreifen und Querdämme kann das Risiko reduziert werden.</p> <p>5) Sorteneinschränkung bei WW beachten</p> <p>6) in Mischungen mit Blattdüngern und Herbiziden kein Mero</p> <p>7) DI-Dinkel, G-Gerste; Getr.-Getreide;SG-Sommergerste; ST-Sommertriticale, WG: Wintergerste; WR: Winterroggen; WT: Wintertriticale; WHW: Winterhartweizen, WWW-Winterweichweizen; WD: Winterdurum; Wdi: Winterdinkel; WH: Winterhafer</p> <p>SH Sommerhafer; SG Sommergerste; SW Sommerweizen</p> <p>8) Bei Einsatz in Wi-Getr. Ist zu Oberflächengewässern auch ein bewachsener Grünstreifen von 10 m (Regelabstand) bzw. 1m (Abtriftminderung) einzuhalten.</p> <p>9) Spe 8: bienengefährlich - keine Anwendung in blühenden Pflanzen oder auf Pflanzen, die von Bienen befliegen werden</p> <p>Wirkung: +++ sehr gut, ++ gut, + schwach, - keine</p>																				

## Getreideherbizide für den Herbststeinsatz (Auswahl)

Produkt	Wirkstoff	HRAC <sup>4)</sup> Einstufung	Aufwand-menge/ha	Getreideart	Anwendungs-zeit	Klettenabkraut	Kamillearten	Vogelmiere	Ehrenpreisarten	Taubnesselarten	Stiefmütterchen	Ausfallraps	Kornblume	Windhalm	Ackerfuchschwanzgras, Raygräser	ca. Preise /ha <sup>1)</sup>	Abstände zu Oberflächengewässern in m <sup>2)</sup>	Abstände zu Gewässern bei Abtragungsgefahr in m <sup>3)</sup>	
<b>Activus SC + Lentipur 500<sup>5)</sup></b>	Pendimethalin + Chlortoluron	K1, C2	2,0-2,5 l + 1,0-1,5 l	WG, WR, WWW <sup>5)</sup> , WT	NA (ES 13)	++(+)	+++	+++	+++	+++	+++	++	+	+++	+	36,10-47,50	30/20/10/5	G-5	30/20/10/5
<b>Axial 50<sup>6)</sup></b>	Pinoxaden	A	0,9 l	WG, WR, WHW, WWW, WT, DI	NA (ES 13-29)	-	-	-	-	-	-	-	-	+++	+++	53,90	1/1/1/1	-	-
<b>Battle Delta<sup>9)</sup>/Nucleus<sup>9)</sup></b>	Diflufenican + Flufenacet	K3, F1	0,5-0,6 l	WG, WR, WWW, WHW, WT, DI	VA, NA (bis ES 13)	+++	++(+)	+++	++(+)	+++	+++	+++	+(+)	+++	+++ (0,6 l)	46,50-55,80/?	-/-/-15	G- -/-/-20	-
<b>Battle Delta Flex<sup>9)</sup> (Battle Delta + BeFlex)</b>	Diflufenican + Flufenacet + Beflubutamid	K3, F1	0,33 + 0,33 l	WG, WWW	NA (bis ES 25)	+++	++(+)	+++	++(+)	+++	+++	+++	+(+)	+++	+++ (0,5+0,5 l)	60,15	-/-/-15	G- -/-/-20	-
<b>Boxer + Cadou SC</b>	Prosulfocarb + Flufenacet	N, K3	2,0-2,5 + 0,4 l	DI, WG, WHW, WR, WWW, WT	VA, NA (bis ES 13)	+++	++	+++	+++	+++	++	+	+	+++	+++ (0,5 l)	59,40-65,60	15/10/5/1	n.z.	
<b>Boxer + Express SX</b>	Prosulfocarb + Tribenuronmethyl	N, B	2,5 l + 25 g	DI, WG, WR, WHW, WT, WWW	NA (ES 13)	+++	+++	+++	++	+++	+++	+++	++	+++	+	53,90	15/10/5/1	n.z.	
<b>Auros Xpert (Boxer + Flame Duo)</b>	Prosulfocarb + Tribenuronmethyl	N, B	2,5 l + 37,5 g	DI, WG, WR, WHW, WT, WWW	NA (ES 13)	+++	+++	+++	++	+++	+++	+++	++	+++	+	41,10	15/10/5/1	n.z.	
<b>Cadou SC</b>	Flufenacet	K3	0,3-0,5 l	DI, WG, WHW, WR, WWW, WT	VA, NA (bis ES 13)	++(+)	++(+)	+	-	++(+)	+	-	-	+++	+++ (0,5 l)	25,70-42,90	1	G-5 (0,3 l) G-10 (0,5 l)	-
<b>Carmina Perfekt (Carmina 640 + Saracen Delta)<sup>7)</sup></b>	Chlortoluron + Diflufenican + Florasulam	C2, F1, B	1,5 l + 75 ml	WG, WR, WWW, WT	NA (ES 12-23)	+++	+++	+++	+++	+++	+++	+++	+++	+++	+	46,15	20	G-20	-
<b>Carplus SC</b>	Diflufenican + Flufenacet	K3, F1	0,4-0,6 l	WG, WR, WWW, WT	VA, NA (bis ES 13)	+++	++(+)	+++	++(+)	+++	+++	+++	+(+)	+++	+++ (0,6 l)	37,10-55,70	-/20/10/5	G- -/20/20/20	-
<b>Diflanil 500 SC</b>	Diflufenican	F1	0,25-0,375 l	WG, WWW	NA (ES 10-29)	++	+	+++	+++	+++	+++	++	++	(+)	-	15,40-23,00	-/40/20/10	-	-
<b>Fantasia</b>	Prosulfocarb	N	2,5 - 5 l	WG, WR, WHW, WWW, WT	VA, NA (bis ES 21)	+++	+	+++	++	+++	+	+	+	+++	+	30,30-60,70	15/10/5/1	n.z.	
<b>Fence<sup>11)</sup></b>	Flufenacet	K3	0,25-0,5 l	WG; WWW	VA, NA (bis ES 23)	++(+)	++(+)	+	-	++(+)	+	-	-	+++	+++ (0,5 l)	16,70-33,30	1	G--10	-
<b>Fluent 500 SC<sup>11)</sup></b>	Flufenacet	K3	0,4 l	WG, WR, WWW, WT	NA (bis ES 13)	++(+)	++(+)	+	-	++(+)	+	-	-	+++	+++	?	1	G--10	-
<b>Iconic<sup>10)</sup></b>	Flufenacet	K3	0,36-0,48 l	WG, WR, WWW, WT	VA, NA (bis ES 13)	++(+)	++(+)	+	-	++(+)	+	-	-	+++	+++ (0,48 l)	?	5	G-10	-
<b>Jura</b>	Prosulfocarb + Diflufenican	N,F1	3,5- 4,0 l	WG, WR, WHW, WWW, WT, DI	VA, NA (bis ES 13)	+++	++(+)	+++	+++	+++	+++	++	++	+++	+	46,90-56,90	15/10/5/1	G-15/10/10/10	-
<b>Jura + Glosset SC<sup>10)</sup></b>	Prosulfocarb + Diflufenican + Flufenacet	N,F1,K3	3,5- 4,0 + 0,4 l	WG, WR, WWW, WT	VA, NA (bis ES 13)	+++	++(+)	+++	+++	+++	+++	++	++	+++	+++	76,60-86,60	15/10/5/1	G-15/10/10/10	-
<b>Lentipur 500<sup>5)</sup></b>	Chlortoluron	C2	2,0 - 3,0 l	WG, WR, WHW, WWW <sup>5)</sup> , WT	VA (WWW,WHW); NA (ab ES 13-WG, WHW,WR,WT,WWW)	-	+++	+++	+	++(+)	+	-	++(+)	+++	++(+)	25,20-37,90	1/1/1/1	G-5 (3 l)	-
<b>Kwizda Getreidepack-Herbst (Nucleus<sup>9)</sup> + Express SX)</b>	Diflufenican + Flufenacet + Tribenuronmethyl	F1, K3, B	0,33 l + 20 g	WG, WR, WHW, WWW, WT, DI	NA (ES 13)	++(+)	++(+)	+++	++(+)	+++	+++	+++	++	+++	+++ (0,6 l)	47,90	-/-/-15	G- -/-/-20	-
<b>Mateno Pack (Cadou SC + Mateno Duo)</b>	Flufenacet + Diflufenican + Aclonifen	K3, F1, F3	0,25 + 0,35 l	DI, WG, WHW, WR, WT, WWW	VA, NA (ES 10-13)	++(+)	++(+)	+++	+++	+++	+++	+++	+	+++	+++ (0,5 l)	39,30	10 (WG,WR) 20 (WWW,WT)	G-10 (WG,WR) G-20 (WWW,WT)	-
<b>Mateno Pack (Cadou SC + Mateno Duo) + Express SX<sup>12)</sup></b>	Diflufenican + Aclonifen + Tribenuronmethyl	K3, F1, F3, B	0,25 + 0,35 l + 20 g	WG, WR, WT, WWW	NA (ES 13)	+++	+++	+++	+++	+++	+++	+++	+	+++	+++ (0,5 l)	54,30	10 (WG,WR) 20 (WWW,WT)	G-10 (WG,WR) G-20 (WWW,WT)	-
<b>Merkur</b>	Diflufenican + Flufenacet + Pendimethalin	K3, F1,K1	(1,5) 1,75 - 3 l	WG, WR, WT, WWW	VA, NA (ES 10-29)	+++	++	+++	+++	+++	+++	++	++	+++	+++ (3 l)	(37,80) 44,10-75,70	-/-/-10 -/-/-15 (VA bzw. 3 l)	G-20	-
<b>Merkur + Express SX</b>	Diflufenican + Flufenacet + Pendimethalin	K3, F1,K1	(1,5) 1,75 - 3 l + 20 g	WG, WR, WT, WWW	NA (ES 13-29)	+++	+++	+++	+++	+++	+++	+++	+++	+++	+++ (3 l)	(63,80) 57,10-88,70	-/-/-10 -/-/-15 (VA bzw. 3 l)	G-20	-
<b>Pontos</b>	Picolinafen + Flufenacet	K3,F1	0,5 l	WG, WHW, WR, WW, WT, DI	VA (1 l), NA (ES 10-29, 0,5 l)	++(+)	++(+)	+++	+++	+++	+++	++	++(+)	+++	+++ (1 l)	32,40	15/10/5/1	G-20	-

## Getreideherbizide für den Herbstesatz (Auswahl)

Produkt	Wirkstoff	HRAC <sup>4)</sup> Einstufung	Aufwand-menge/ha	Getreideart	Anwendungs-zeit	Klettenabkraut	Kamillearten	Vogelmiere	Ehrenpreisarten	Taubnesselarten	Stiefmütterchen	Ausfallraps	Kornblume	Windhalm	Ackerfuchschwanzgras, Raygräser	ca. Preise /ha <sup>1)</sup>	Abstände zu Oberflächengewässern in m <sup>2)</sup>	Abstände zu Gewässern bei Abtragungsgefahr in m <sup>3)</sup>	
<b>Pontos + Express SX<sup>12)</sup></b>	Picolinafen + Flufenacet+Tri-benuron-methyl	K3,F2,B	0,5 l + 20 g	WG, WHW, WR, WW, WT, DI	NA (ES 13-29)	+++	+++	+++	+++	+++	+++	++	+(+)	+++	+++ (1 l)	47,50	15/10/5/1	G-20	-
<b>Roxy 800 EC + Diflanil 500 SC</b>	Prosulfocarb + Diflufenican	N,F1	2,5 l + 0,25 l	WG, WWW	NA (ES 10-13)	+++	++(+)	+++	+++	+++	+++	++	++	+++	+	43,70	-/40/20/10	n.z.	
<b>Saracen + Lentipur 500<sup>9)</sup></b>	Florasulam + Chlortoluron	B, C2	75 ml + 1,5 l	WG, WR, WHW, WWW, WT	NA (ES 13)	+++	+++	+++	+	+	+	+	+++	+++	+	28,90	1/1/1/1	15	-
<b>Stomp Aqua</b>	Pendimethalin	K1	3,5 l	WG, WR, WWW, WT	VA, NA	++	++	+++	+++	+++	+++	+	-	+(+)	(+)	65,10	20/20/10/5	G-5	20/20/10/5
<b>Stomp Aqua + Lentipur 500<sup>9)</sup></b>	Pendimethalin + Chlortoluron	K1,C2	2 -(3) + 1,5 l	WG, WR, WWW <sup>5)</sup> , WT	VA, NA (ab ES 13)	++(+)	+++	+++	+++	+++	+++	++	+	+++	+(+)	56,10-74,70	20/20/10/5	G-5	20/20/10/5
<b>Stomp Perfekt (Stomp Aqua +Carmina 640<sup>7)</sup>)</b>	Pendimethalin + Chlortoluron + Diflufenican	K1,C2	2,0 + 1,0	WG, WR, WWW, WT	NA (ES 10-29)	++(+)	+++	+++	+++	+++	+++	+++	++	+++	+(+)	49,60	20/20/10/5	G-20	-
<b>Sunfire<sup>10)</sup></b>	Flufenacet	K3	0,36-0,48 l	WG, WR, WWW, WT	VA, NA (ES 10-13)	+(+)	+(+)	+	-	+(+)	+	-	-	+++	+++ (0,48 l)	27,00-35,90	5	G-10	-
<b>Trinity<sup>9)</sup></b>	Pendimethalin + Chlortoluron + Diflufenican	F1,K1,C2	2,0 l	WG, WR, WT, WWW	VA, NA ( ES 10-13)	++(+)	+++	+++	+++	+++	+++	+++	++	+++	+(+)	45,00	-/20/15/5	G- /20/20/20	-
<b>Trinity<sup>9)</sup> + Iconic<sup>10)</sup></b>	Pendimethalin + Chlortoluron + Diflufenican + Flufenacet	F1,K1,C2	2,0 + 0,48 l	WG, WR, WT, WWW	VA, NA ( ES 10-13)	++(+)	+++	+++	+++	+++	+++	+++	++	+++	+++	?	-/20/15/5	G- /20/20/20	-
<b>Viper Compact</b>	Penoxsulam + Florasulam + Diflufenican	B, F1	1 l	WG, WR, WT, WHW, WWW, DI	NA (ES 10-29)	+++	+++	+++	+++	+++	+++	+++	++	+++	+	40,40	-/20/10	G-20	-
<b>Viper Compact + Lentipur 500<sup>9)</sup></b>	Penoxsulam + Florasulam + Diflufenican + Chlortoluron	F1, B,C2	0,75 + 1,5 l	WG, WHW, WWW <sup>5)</sup> , WR, WT	NA (ES 10-29)	+++	+++	+++	+++	+++	+++	+++	++	+++	+	49,20	-/20/10	G-20	-
<b>Viper Compact + Axial 50</b>	Penoxsulam + Florasulam + Diflufenican + Pinoxaden	F1, B,A	0,75 + 0,9 l	WG, WHW, WWW, WR, WT, DI	NA (ES 13-29)	+++	+++	+++	+++	+++	+++	+++	++	+++	+++	84,20	-/20/10	G-20	-

**Legende:**

+++ sehr gut wirksam  
 ++ gut wirksam  
 + schwach wirksam  
 - unwirksam

rot: Zusatzwirkung

- 1) ca. Preise 2023, größtes Gebinde, exkl. MwSt.;
  - 2) Regelabstand/50/75/90 % Abtriftminderungskategorie
  - 3) Auf abtragsgefährdeten Flächen ist zum Schutz von Gewässerorganismen durch Abschwemmung in Oberflächengewässer ein jeweiliger Mindestabstand in Meter (je nach Düse kann er unterschiedlich sein) und wenn angegeben ein bewachsener Grünstreifen (mit G und Meterangabe-gekennzeichnet) einzuhalten. Dieser Mindestabstand kann durch abtriftmindernde Maßnahmen nicht weiter reduziert werden - außer wenn extra angegeben; n.z. bedeutet, dass bei Abtragsgefährdung die Anwendung nicht zulässig ist; mit Maßnahmen, wie z.B. Unkrautbekämpfung im Nachauflauf, Bodenbedeckung mit Mulch, Begrünungen, Zwischenfrüchte, rauhes Saatbett, Grünstreifen und Querdämme kann das Risiko reduziert werden.
  - 4) Klassifizierung des Wirkungsmechanismus; Resistenzvermeidung durch Verwendung von Produkten aus verschiedenen Gruppen
  - 5) nur 1 Anwendung pro Kultur und Vegetationsperiode; bei Anwendung im WW im VA nur alle 2 Jahre auf der selben Fläche erlaubt; Sorteneinschränkung bei WW bei 3,0 l/ha
  - 6) Mischbarkeit beachten
  - 7) Keine Anwendung auf drainierten Flächen
  - 8) Keine Anwendung auf gedrahteten Flächen zw. 1.11. und 15.3.
  - 9) Insgesamt nicht mehr als 1 Anwendung pro Kultur und Vegetationsperiode, wobei die Anwendung nur alle 2 Jahre auf derselben Fläche erfolgen darf.
  - 10) Insgesamt nicht mehr als 1 Anwendung pro Kultur und Vegetationsperiode, wobei die Anwendung nur alle 2 Jahre auf derselben Fläche erfolgen darf. Keine zusätzlichen Anwendungen mit anderen Mitteln, die den Wirkstoff Flufenacet enthalten.
  - 11) Insgesamt nicht mehr als 1 Anwendung pro Kultur und Vegetationsperiode, wobei die Anwendung nur alle 3 Jahre auf derselben Fläche erfolgen darf. Keine zusätzlichen Anwendungen mit anderen Mitteln, die den Wirkstoff Flufenacet enthalten.
  - 12) statt 20 g/ha Express SX sind als Mischpartner auch 40 g/ha Flame Duo möglich
- WG Wintergerste  
 WHW Winterhartweizen  
 WWW Winterweichweizen
- WT Wintertriticale  
 WR Winterroggen  
 DI Dinkel

**Getreidefungizide (Auswahl)**

Produkt	Wirkstoffgehalt	Einstufung nach FRAC	Getreideart	Menge/ha	ca. Preis/ha EUR <sup>1)</sup>	Azole und Mischungen										Wartefrist in Tagen	max. Anzahl der Anwendungen	Abstände zu Oberflächenge- wässern in m <sup>3)</sup>	Abstände zu Gewässern bei Abtragungsgefahr in m <sup>4)</sup>	
						Mehltau	Roste	Septoria tritici - vorbeugend	Septoria tritici - heilend	Septoria nodorum	DTR-Blattdürre	Zwergrost bei Gerste	Netzflecken	Rhynchosporium	Ramularia/ Nicht- parasitäre Blatflecke					
<b>Caramba<sup>2)</sup></b>	60 g/l Metconazol		DI,G,R,T,W	1,5 l	48,10	++	+++	++	++	++	++	+++	++	++	+	-**	2	5/5/1	-	-
<b>Folicur<sup>2)</sup></b>	250 g/l Tebuconazol	3	DI, G,R,T,W	1 - 1,25 l	27,10 - 33,90	++	+++	+	+	++	++	+++	++	++	+	-**	2	10/5/1	G-10	-
<b>Input Classic<sup>2)</sup></b>	160 g/l Prothioconazol+ 300 g/l Spiroxamin	3 5	G,WR,WT, WHW,WWW, SHW,SWW	1,0-1,25 l	70,30 - 87,90	+++	+++	++(+)	++(+)	++(+)	++(+)	+++	++(+)	++(+)	+	-**	2	5/1/1	G-20	-
<b>Magnello<sup>2)</sup></b>	250 g/l Tebuconazol + 100 g/l Difenconazol	3 3	DI,W	1,0 l	53,70	++	+++ <sup>6)</sup>	++	++	++(+)	++	-	-	-	-	-**	1	5/1/1	G-10	-
<b>Mystic 250 EW<sup>2)</sup></b>	250 g/l Tebuconazol	3	DI,G,R,T,W	1 - 1,25 l	25,40 - 31,70	++	+++	+	+	++	++	+++	++	++	+	-**	2	10/5/1	G-10	-
<b>Pecari 300 EC<sup>2)</sup></b>	300 g/l Prothioconazol	3	SG, SHW,ST,SWW,W G,WHW,WR,WT, WWW	0,5-0,65 l	?	++(+)	++(+)	++(+)	++(+)	+++	++(+)	++(+)	++(+)	+++	+	35	2	10	-	-
<b>Pronto Plus<sup>2)</sup></b>	250 g/l Spiroxamine + 133 g/l Tebuconazol	5 3	DI,G,R,T,W	1,25-(1,5) l	44,20 - (53,00)	++(+)	+++	+	+	++	++(+)	+++	+	++(+)	+	35	2	-/20/15/15	G- 20	-/20/20/20
<b>Prosaro<sup>2)</sup></b>	125 g/l Prothioconazol+ 125 g/l Tebuconazol	3 3	DI,G,R,T,W	0,8-1,0 l	54,60 - 68,20	++	+++	++	++	+++	+++	+++	++	+++	+	-**	2	5/5/1	G-10 (- ES 61)	5 (ab ES 61)
<b>Protefin</b>	125 g/l Prothioconazol+ 125 g/l Tebuconazol	3 3	G,R,T,W	0,8-1,0 l	28,30 - 47,90	++	+++	++	++	+++	+++	+++	++	+++	+	-**	2	5/5/1	G-10 (- ES 61)	5 (ab ES 61)
<b>Protendo 300 EC<sup>2)</sup></b>	300 g/l Prothioconazol	3	SG, SHW,ST,SWW,W G,WHW,WR,WT, WWW	0,65 l	37,2	++(+)	++(+)	++(+)	++(+)	+++	++(+)	++(+)	++(+)	+++	+	35	2	10	-	-
<b>Protendo Extra<sup>2)</sup></b>	125 g/l Prothioconazol+ 125 g/l Tebuconazol	3 3	DI,G,R,T,W	0,8-1,0 l	28,30 - 47,90	++	+++	++	++	+++	+++	+++	++	+++	+	-**	2	5/5/1	G-10 (- ES 61)	5 (ab ES 61)
<b>Sirena<sup>2)</sup></b>	60 g/l Metconazol	3	DI,G,R,T,W	1,5 l	47,4	++	+++	++	++	++	++	+++	++	++	+	-**	2	5/5/1	-	-
<b>Tebusha 25 EW<sup>2)</sup></b>	250 g/l Tebuconazol	3	G,R,T,W	1,0 (W)-1,25 l	21,20-26,50	++	+++ <sup>6)</sup>	+	+	++	++	+++	++	++	+	-**	2	10/5/1	G-10	-
<b>Verben</b>	200 g/l Prothioconazol + 50 g/l Proquinazid	3 13	G,R,T,W	0,8 - 1,0 l	61,10 - 76,30	++(+)	++(+)	++(+)	++(+)	+++	++(+)	+++	++(+)	+++	+	-**	1	5	-	10

### Getreidefungizide (Auswahl)

Produkt	Wirkstoffgehalt	Einstufung nach FRAC	Getreideart	Menge/ha	ca. Preis/ha EUR <sup>1)</sup>	Mehltau	Roste	Septoria tritici - vorbeugend	Septoria tritici - heilend	Septoria nodorum	DTR-Blattdürre	Zwergrost bei Gerste	Netzflecken	Rhynchosporium	Ramularia/ Nicht- parasitäre Blattflecke	Wartefrist in Tagen	max. Anzahl der Anwendungen	Abstände zu Oberflächenge- wässern in m <sup>3)</sup>	Abstände zu Gewässern bei Abtragungsgefahr in m <sup>4)</sup>	Carboxamide und Kombinationen	
<b>Adexar top<sup>7,8)</sup></b>	62,5 g/l Fluxapyroxad + 45 g/l Metconazol	7 3	G,R,T,W	2 l	102,90	++	+++	++(+)	+++	+++	+++	+++	+++	+++	+	35	2	G-10	G-10	-	
<b>Ascra Xpro<sup>8)</sup></b>	130 g/l Prothioconazol+ 65 g/l Bixafen+ 65 g/l Fluopyram	3 7	DI,G,H,R,T,W	0,9-1,5 l	66,90 - 111,50	+++	+++	+++	+++	+++	+++	+++	+++	+++	+	- **	1	5/1/1/1	G-10	-	
<b>Avastel Pack (Abran 250 + Pioli<sup>8)</sup>)</b>	250 g/l Prothioconazol + 62,5 g/l Fluxapyroxad	3 7	SG,SHW,SWW,W G,WHW, WWW	0,75 + 1,5 l	?	++	+++	+++	+++	+++	++(+)	+++	+++	+++	+(+)	- **	2	1	G-20 (WG,WHW,WWW) G-10 (SG,SHW,SWW)	-	
<b>Elatus Era<sup>8)</sup></b>	150 g/l Prothioconazol+ 75 g/l Benzovindiflupyr	3 7	DI,G,H,R,T,W	(0,8)-1,0	(72,70) - 90,90	++	+++	+++	+++	+++	+++	+++	+++	+++	+	-**	1	10	G-10	-	
<b>Input Xpro<sup>8)</sup></b>	250 g/l Spiroxamin + 100 g/l Prothioconazol + 50 g/l Bixafen	5 3 7	DI,G,R,T,W	1,25-1,5 l	82,60 - 99,20	+++	+++	+++	+++	+++	+++	+++	+++	+++	+	- **	2	-/15/10/5	-	-	
<b>Revytrex<sup>8)</sup></b>	66,7 g/l Fluxapyroxad + 66,7 g/l Mefentrifluconazole	7 3	DI,G,R,T,SHW, SWW,WHW, WWW	1,0 l (R,T) 1,5 l (G,W)	58,60 87,90	++	+++	+++	+++	+++	+++	+++	+++	+++	+(+)	35	2	1	-	-	
<b>Siltra Xpro<sup>2,8)</sup></b>	200 g/l Prothioconazol + 60 g/ha Bixafen	3 7	DI,G,H,R,T,W	0,8-1 l	?	++	++(+)	+++	+++	+++	++(+)	++(+)	+++	+++	+	- **	2	G-10	-	-	
<b>Variano Xpro<sup>8)</sup></b>	50 g/l Fluoxastrobin* + +100 g/l Prothio- conazol+ 40 g/l Bixafen	11 3 7	DI,G,R,T, W	1,25(-1, 5) l 1,5(-1,75) l	86,10 - (103,40) 103,40 - (120,60)	++	+++	+++	+++	+++	+++	+++	+++	+++	+	-**	2	10/5/5/1	n.z.		
<b>Zantara<sup>2,8)</sup></b>	166 g/l Tebucoazol+ 50 g/ha Bixafen	3 7	DI,G,R,T,W	1,25-1,5 l	63,25 - 75,90	++	+++	++	+(+)	+++	++	+++	+++***	+++	+	35	1	5	G-10	-	



### Getreidefungizide (Auswahl)

Produkt	Wirkstoffgehalt	Einstufung nach FRAC	Getreideart	Menge/ha	ca. Preis/ha EUR <sup>1)</sup>	Mehltau	Roste	Septoria tritici - vorbeugend	Septoria tritici - heilend	Septoria nodorum	DTR-Blattdürre	Zwergrost bei Gerste	Netzflecken	Rhynchosporium	Ramularia/ Nicht-parasitäre Blatflecke	Wartezeit in Tagen	max. Anzahl der Anwendungen	Abstände zu Oberflächengewässern in m <sup>3)</sup>	Abstände zu Gewässern bei Abtragsgefahr in m <sup>4)</sup>	
<b>Picolinamide und Kombinationen</b>																				
Univoq <sup>2)</sup>	50 g/l Fenpicoxamid+	21	DI,R,T,W	1,5-2,0 l	76,10 - 101,50	++(+)	+++	+++	+++	+++	+++	-	-	-	-	-**	1	-/-/10/10	G- -/-/10/10	-
	100 g/l Prothioconazol	3																		
<b>Strobilurine* und Kombinationen</b>																				
Amistar Gold	125 g/l Azoxystrobin + 125 g/l Difenconazol	11 3	DI,T,W	1,0 l	48,70	(+)	++(+)	++	++	++	++	-	-	-	-	-**	1	10	G-20	-
	100 g/l Mefentrifluconazol + 100 g/l Pyraclostrobin	3 11	DI,G,R,SHW,SW W,T,WHW,WWW	1,5 l	?	+(+)	+++	+++	+++	+++	+++(+)	+++	+++	+++	+	35	2	5	-	-
Delaro Forte <sup>2)</sup>	93,3 g/l Prothioconazol + 80 g/l Trifloxystrobin* + 107 g/l Spiroxamin	3 11 5	DI,R,T,SG,WG,W	1,0-1,25 (1,5 <sup>2)</sup> l	?	+++	+++	++(+)	++(+)	+++	++(+)	+++	+++	+++	+(+)	-**	2	10/5/5/5	-	-
	100 g/l Fluoxastrobin* + 100 g/l Prothioconazol	11 3	DI,G,R,T,W	1,25-1,5 l	90,40 - 108,50	+(+)	++(+)	++(+)	++	+++	++(+)	++(+)	+++	+++	+(+)	-**	2	5/5/5/1;5/5/1/1 (Gerste)	G-5	-
<b>Andere Wirkstoffe</b>																				
Folpan 500 SC	500 g/l Folpet	M4	DI,G,T,W	1,5 l	28	-	+	++	-	++	+	+	+	+	++(+) <sup>9)</sup>	42	2	5/5/1/1	n.z.	
Kumar <sup>2)</sup>	850 g/kg Kaliumhydrogencarbonat	-	WWW	2,5 kg	51,30	-	++	++	-	-	-	-	-	-	-	-**	1	1	-	-
Multivo	500 g/l Folpet	M4	DI,G,T,W	1,5 l	25,80	-	+	++	-	++	+	+	+	+	++(+) <sup>9)</sup>	42	2	5/5/1/1	n.z.	
Unix	750 g/kg Cyprodinil	9	DI,G,R,T,W	0,6-(1,0) kg	29,00 - (48,40)	+(+)	-	+	+	+	+	-	++	+(+)	-	-**	2 (1 R,T)	5/1/1/1	-	-

- bis +++: keine bis sehr gute Wirkung      rot: Zusatzwirkung  
 DI-Dinkel, G-Gerste, H-Hafer, R-Roggen, SHW-Sommerhartweizen, SWW-Sommerweichweizen, T-Triticale, W-Weizen, WH-Winterhafer, WHW-Winterhartweizen, WR-Winterroggen, WWW-Winterweichweizen  
 \* Der Pilz Septoria tritici ist auch in Österreich bereits regional gegen strobilurinhaltige Wirkstoffe resistent - in Kombinationen wirkt nur der nicht-strobilurinhaltige Partner  
 \*\* Die Wartezeit ist durch die Anwendungsbedingungen und/oder die Vegetationszeit abgedeckt, die zwischen Anwendung und Nutzung (z. B. Ernte) verbleibt bzw. die Festsetzung einer Wartezeit in Tagen ist nicht erforderlich  
 \*\*\* Die heilende Wirkung gegen Netzfleckenkrankheit ist gering bzw. nicht vorhanden

1) ca. Preis 2023 exkl. MwSt., größtes Gebinde  
 2) Zulassung gegen Ährenfusariosen (Kumar: nur bedingt wirksam)      Der Zulassungsumfang der einzelnen Produkte sowie die Anwendungshinweise sind zu beachten.  
 3) Regelabstand/50/75/90 % Abtriftminderungsklasse  
 4) Auf abtragsgefährdeten Flächen ist zum Schutz von Gewässerorganismen durch Abschwemmung in Oberflächengewässer ein jeweiliger Mindestabstand in Meter (je nach Düse kann er unterschiedlich sein) und wenn angegeben ein bewachsener Grünstreifen (mit G und Meterangabe gekennzeichnet) einzuhalten. Dieser Mindestabstand kann durch abtriftmindernde Maßnahmen nicht weiter reduziert werden - außer wenn extra angegeben; n.z. bedeutet, dass bei Abtragsgefährdung die Anwendung nicht zulässig ist; mit Maßnahmen, wie z.B. Unkrautbekämpfung im Nachauflauf, Bodenbedeckung mit Mulch, Begrünungen, Zwischenfrüchte, rauhes Saatbett, Grünstreifen und Querdämme kann das Risiko reduziert werden.  
 5) FRAC-Einstufung (Fungizid-Wirkungsgruppen): Zur Vermeidung von Resistenzen unterschiedliche Wirkungsgruppen in Mischungen oder Spritzfolgen kombinieren  
 6) Indikation Gelbrost nicht zugelassen  
 7) keine zusätzliche Anwendung mit anderen, diese(n) Wirkstoff(e) enthaltenden Mitteln  
 8) Beim Pilz Ramularia collo-cygni in Gerste besteht Resistenzgefahr gegen carboxamidhaltige (SDHI) Fungizide - eine Beimengung eines Kontaktfungizides wird empfohlen.  
 9) Insgesamt nicht mehr als 2 Anwendungen pro Jahr und Kultur mit Pflanzenschutzmitteln, die Wirkstoffe aus der Gruppe der Quinon outside Inhibitoren (Strobilurine; QoI Fungizide) enthalten

### Spezialpräparate gegen Mehltau (Auswahl)

Produkt	Wirkstoffgehalt	Einstufung nach FRAC <sup>4)</sup>	Getreideart	Menge/ha	ca. Preis/ha <sup>1)</sup> Euro	Wartezeit in Tagen	max. Anzahl der Anwendungen	Abstände zu Oberflächen- gewässern in m <sup>3)</sup>	Abstände zu Gewässern bei Abtragungsgefahr in m <sup>4)</sup>	
<b>Netzschwefel-Produkte<sup>2)</sup></b>	800 g/kg Schwefel	M2	DI,G,H,R,T,W	7,5 kg	23,10	35	3	1	-	-
<b>Prosper</b>	499 g/l Spiroxamine	5	DI,G,W	0,75-1,5 l	33,70 - 67,40	35	1 (DI,W), 2 (G)	50/10/5/5	n.z.	
<b>Tern</b>	750 g/l Fenpropidin	5	G,H,R,T,W	0,5 l	17,20	42	1 (T), 2 (G,H,R,W)	-/20/10/5	G- -/20/10/5	-/20/10/5
<b>Thiovit Jet</b>	800 g/kg Schwefel	M2	DI,G,H,R,T,W	7,5 l	23,10	35	3	1	-	-
<b>Vegas/Nissovin</b>	50 g/l Cyflufenamid	U6	DI,G,H,R,T,W	0,2 l	21,43/?	49	2	1	-	-

### Präparate mit Halmbruchwirkung (Auswahl)

(nicht nur gegen Halmbruch wirksam)

<b>Ascra Xpro</b>	150 g/l Prothioconazol+	3	DI,G,H,R,T,W	1,2-1,5 l	96,60 - 120,70	-*	1	5/1/1/1	G-10	-
	65 g/l Bixafen+ 65 g/l Fluopyram	7								
<b>Fandango</b>	100 g/l Prothioconazol +	3	DI,G,R,W	1,25-1,5 l	90,40 - 108,50	-*	2**	5/5/5/1 5/5/1/1 (G)	-	-
	100 g/l Fluoxastrobin	11								
<b>Input Classic</b>	160 g/l Prothioconazol+	3	G,WR,WHW, WWW	1,0-1,25 l	70,30 - 87,90	-*	2**	5/1/1/1	G-20	-
	300 g/l Spiroxamin	5								
<b>Input Xpro</b>	250 g/l Spiroxamin +	5	DI,W	1,5 l	99,20	-*	2**	-/15/10/5	-	-
	100 g/l Prothioconazol	3								
	+ 50 g/l Bixafen	7								
<b>Siltra Xpro</b>	200 g/l Prothioconazol +	3	DI,T,W	1,0 l	?	-**	2**	G-10	-	-
	60 g/ha Bixafen	7								
<b>Univoq</b>	50 g/l Fenpicoxamid+	21	DI,T,W	2,0 l	101,50	-*	1	-/10/10	G- -/10/10	
	100 g/l Prothioconazol	3								
<b>Unix</b>	750 g/kg Cyprodinil	9	DI,G,R,T,W	0,6-(1,0) kg	29,00 - (48,40)		2**, 1(R,T)	5/1/1/1	-	-
<b>Verben</b>	200 g/l Prothioconazol +	3	W, T	0,8 - 1,0 l	61,00 - 76,30	-*	1	5	-	10
	50 g/l Proquinazid	13								

1) ca. Preis 2023 exkl. MwSt., größtes Gebinde

2) zB Cosan-Super Kolloid-Netzschwefel, Kumulus WG, Microthiol WG, Netzschwefel Kwizda/Stulln; auch im Biolandbau erlaubt

3) Regelabstand/50/75/90 % Abtriftminderungsklasse

4) Auf abtriftgefährdeten Flächen ist zum Schutz von Gewässerorganismen durch Abschwemmung in Oberflächengewässer ein jeweiliger Mindestabstand in Meter (je nach Düse kann er unterschiedlich sein) und wenn angegeben ein bewachsener Grünstreifen (mit G und Meterangabe gekennzeichnet) einzuhalten. Dieser Mindestabstand kann durch abtriftmindernde Maßnahmen nicht reduziert werden - außer wenn extra angegeben; n.z. bedeutet, dass bei Abtriftgefährdung die Anwendung nicht zulässig ist; mit Maßnahmen, wie z.B. Bodenbedeckung mit Mulch, Begrünungen, Zwischenfrüchte, rauhes Saatbett, Grünstreifen und Querdämme kann das Risiko reduziert werden.

5) FRAC-Einstufung (Fungizid-Wirkungsgruppen): Zur Vermeidung von Resistenzen unterschiedliche Wirkungsgruppen in Mischungen oder Spritzfolgen kombinieren

\* Die Wartezeit ist durch die Anwendungsbedingungen und/oder die Vegetationszeit abgedeckt, die zwischen Anwendung und Nutzung (z. B. Ernte) verbleibt bzw. die Festsetzung einer Wartezeit in Tagen ist nicht erforderlich

\*\* gegen Halmbruch nur einmal einsetzbar

## Getreide-Insektizide (Auswahl)

Produkt	Wirkstoff	Einstufung g nach IRAC <sup>2)</sup>	Schadereger	Zulassung <sup>6)</sup>	Aufwand- menge je ha	Preis/ha <sup>1)</sup> Euro	Wartezeit t in Tagen	Bienengefährlich- keit <sup>4)</sup>	Abstände zu Oberflächen- gewässern in m <sup>2)</sup>	Abstände zu Gewässern bei Abtragsgefährdung in m <sup>4)</sup>
<b>Synthetische Pyrethroide</b>										
Cymbigon Forte	Cypermethrin	3A	saugende Insekten (ES 10-51) Getreidehähnchen	WG, WH, WHW,WWW, WR,WT,DI; SG, SH, SHW,SWW, SR,ST	50 ml	3,40	-* 28	SPe 8*	-/-15/10 (So-Getr.); -/ /20/10 (Wi-Getr.)	-/-15/10 (So-Getr.) (Wi-Getr.) n.z.
Decis Forte	Deltamethrin	3A	Blattläuse als Virusvektoren; Blattläuse	WG, WH, WHW,WWW; G, H, W	62,5 ml; 50 ml	6,00 4,80	30	SPe 8*	-/-15/5	- -
Delta Super	Deltamethrin	3A	Getreidehähnchen, Getreidewickler	Getreide	300 ml	4,50	28	SPe 8	-/-30/15	- -
Kaiso Sorbie	Lambda-Cyhalotrin	3A	Blattläuse, Blattläuse als Virusvektoren, Getreidehähnchen, Getreidewanze, Getreidewickler, Thripse, Fritfliege	Getreide	150 g	7,00	35	SPe 8	20/10/5/5	- -
Karate Zeon	Lambda-Cyhalotrin	3A	beißende Insekten, saugende Insekten	G, R, T, W	75 ml	11,60	28	SPe 8	-/10/5/5	- -
Mavrik Vita/Evure	Tau-Fluvalinat	3A	Blattläuse	Getreide	0,2 l	15,80/12,80	-*	-; in Mischungen mit Azolen SPe 8	-/30/15/10	- -
Nexide	Gamma-Cyhalotrin	3A	beißende Insekten, saugende Insekten	G, R, T, W	80 ml	4,40	35	SPe 8	-/-/15	G--/1/20 -
Sumi-Alpha/ Sumicidin Top	Esfenvalerate	3A	beißende Schädlinge saugende Schädlinge	Getreide	0,2 l 0,15 l	6,70 3,50	35	SPe 8*	10	- -
<b>Sonstige Wirkstoffe</b>										
Afinto	Fonicamid	9C	Blattläuse	G, H, T, R, WWW	140 g	?	28	SPe 8	1	- -
Carnadine	Acetamiprid	4A	Haferblattlaus, Große Getreideblattlaus, Blattläuse	WWW, WHW, WT, WG, ST,SR, Einkorn, Emmer, Rauweizen	0,15 l	13,7	28	SPe 8*	5	G-10
Pirimor Granulat	Pirimicarb	1A	Blattläuse	DI,G,H,R,T,W	200-300 g	14,60-21,80	35	-	-/-/20	n.z.
Teppeki	Fonicamid	9C	Blattläuse	WWW	140 g	26,90	28	SPe 8	1	- -

1) unverb. empf. Listenpreise 2023 exkl. Mwst, größte Verpackungseinheit

2) Regelabstand/50/75/90 % Abtriftminderungsklasse

3) Auf abtragsgefährdeten Flächen ist zum Schutz von Gewässerorganismen durch Abschwemmung in Oberflächengewässer ein jeweiliger Mindestabstand in Meter (je nach Düse kann er unterschiedlich sein) und wenn angegeben ein bewachsener Grünstreifen (mit G und Meterangabe gekennzeichnet) einzuhalten. Dieser Mindestabstand kann durch abtriftmindernde Maßnahmen nicht weiter reduziert werden - außer wenn extra angegeben; n.z. bedeutet, dass bei Abtragsgefährdung die Anwendung nicht zulässig ist; mit Maßnahmen, wie z.B. Unkrautbekämpfung im Nachauflauf, Bodenbedeckung mit Mulch, Begrünungen, Zwischenfrüchte, rauhes Saatbett, Grünstreifen und Querdämme kann das Risiko reduziert werden.

4) **SPe 8\***: Bienengefährlich! - Zum Schutz von Bienen und anderen bestäubenden Insekten nicht auf blühende Kulturen aufbringen. Nicht an Stellen anwenden, an denen Bienen aktiv auf Futtersuche sind. Nicht in Anwesenheit von blühenden Unkräutern anwenden.

**SPe 8**: Bienengefährlich! - Zum Schutz von Bienen und anderen bestäubenden Insekten nicht auf blühende Kulturen aufbringen. Nicht an Stellen anwenden, an denen Bienen aktiv auf Futtersuche sind.

Nicht in Anwesenheit von blühenden Unkräutern anwenden. Im Fall von Anwendungen in blühenden Kulturen darf die Anwendung nur nach dem Ende des täglichen Bienenflugs bis 23 Uhr erfolgen - keine Einstufung (nicht bienengefährlich)

5) IRAC-Einstufung (Wirkungsmechanismus): Zur Vermeidung von Resistenzen unterschiedliche Wirkungsmechanismen verwenden

-\* Die Wartezeit ist durch die Anwendungsbedingungen und/oder die Vegetationszeit abgedeckt, die zwischen Anwendung und Nutzung (z. B. Ernte) verbleibt bzw. die Festsetzung einer Wartezeit in Tagen ist nicht erforderlich

6) DI-Dinkel, G-Gerste; SG-Sommergerste; SH-SommerhaferST-Sommertriticale, WG: Wintergerste; WR: Winterroggen; WT: Wintertriticale; WHW: Winterhartweizen, WH: Winterhafer, WWW-Winterweichweizen;

## Wachstumsregler im Getreidebau

Produkt	Wirkstoffgehalt	Aufwandmenge/ ha	ca. Preis/l <sup>1)</sup>	Kulturen <sup>3)</sup>	Wartezeit in Tage	Abstände Oberflächen- gewässer in m <sup>2)</sup>
<b>Calma</b>	175 g/l Trinexapac	bis 0,8 l*	41,00	WG, WHW, WWW, WR, WT	-**	1
<b>Cerone</b>	660 g/l Etephon	bis 1,1 l*	52,20	DI, G, W, WR, WT	-**	3
<b>Cerone 480 SL</b>	480 g/l Etephon	bis 1,5 l*	?	DI,R,SG,SHW,SWW,WG,WHW,WT,WWW	-**	1
<b>Countdown NT</b>	222 g/l Trinexapac	bis 0,8 l*	36,50	DI, G, Gräser, H, HW, R, SWW, TR, WWW	-**	1
<b>Fabulis OD</b>	50 g/l Prohexadion-Calcium	bis 1,5 l*	30,00	WG, WHW, WWW, R, SG, TR	-**	1
<b>Medax Top + Turbo</b>	300 g/l Mepiquat-Chlorid+	bis 1,5 l*+	/	DI, TR, WG, WR, WWW	-**	1
	50 g/l Prohexadion-Calcium	bis 1,5 l Turbo*				
<b>Modan 250 EC</b>	222,2 g/l Trinexapac	bis 0,6 l/ha*	35,80	H,G, R,TR,WWW	-**	1
<b>Moddus</b>	222 g/l Trinexapac	bis 0,8 l*	78,40	DI, G, Gräser, H, HW, TR, W-Raps, WR, WWW	-**	1
		(Raps bis 1,5 l)				
<b>Moxa/Tridus</b>	222,5 g/l Trinexapac	bis 0,8 l*	49,10/38,40	DI, G, Gräser; H, HW, R, SWW, TR, WWW	-**	1
<b>Next</b>	222,2 g/l Trinexapac	bis 0,8 l*	?	G, WWW	-**	1
<b>Orlicht/Ipanema</b>	480 g/l Etephon	bis 1,0 l*	15,60/17,90	G, WHW, WWW	-**	1
	50 g/l Prohexadion-Calcium+					
<b>Prodax</b>	66,7 g/l Trinexapac	bis 1,0 kg*	63,00	DI, G, H, SHW; SWW, WHW, WR, WWW, WT	-**	1
<b>Regulator 720</b>	558,33 g/l Chlormequat	bis 2,08 l*	9,40	G; H, R, SHW, SWW, TR, WHW, WWW	-**	1
<b>Stemper</b>	155,6 g/l Trinexapac	bis 0,8 l*	?	WG,WHW,WR,WT,WWW	-**	1
<b>Stabilan 400</b>	310,4 g/l Chlormequat	bis 6 l*	6,60	H, R, TR, W	42-63*	1

\*je nach Kultur und Zulassung

\*\*Die Wartezeit ist durch die Anwendungsbedingungen und/oder die Vegetationszeit abgedeckt, die zwischen Anwendung und Nutzung (zB Ernte) verbleibt bzw. die Festsetzung einer Wartezeit in Tagen ist nicht erforderlich.

1) ca. Preis 2023, exkl. MwSt, größtes Gebinde, durchschnittliche Rabatte

2) Regelabstand/50/75/90 % Abtriftminderungsklasse

3) DI-Dinkel, G-Gerste, H-Hafer, HW-Hartweizen, R-Roggen, SG-Sommergerste, SHW-Sommerhartweizen, SWW-Sommerweichweizen, TR-Triticale, W-Weizen (inkl. Dinkel, Einkorn, Emmer Hartweizen), WG-Wintergerste, WHW-Winterhartweizen, WR-Winterroggen, WWW-Winterweichweizen, WT-Wintertriticale

## Herbizide in Mais - Aufwandmengen und Wirkungsspektren (Auswahl)

Produkt	Wirkstoff(e)	Einstufung nach HRAC <sup>9)</sup>	Aufwandmenge pro ha	Amaranth	Gänsefußgewächse	Kamille	Schw. Nachtschatten	Klettenlabkraut	Knötericharten	Franzosenkraut	Ehrenpreisarten	Ackerdistel	Ackerwinde	Hirsearten	Quecke	Preise EUR/ha <sup>1)</sup>	Abstände zu Oberflächen-gewässern in m <sup>2)</sup>	Abstände zu Gewässern bei Abtragungsgefahr in m <sup>3)</sup>	
<b>Vorauflauf bzw. früher Nachauflauf</b>																			
Adengo <sup>6)</sup>	Isoxaflutole +Thiencarbazone +Cyprosulfamide	F2,B	0,44 l	+++	++(+)	+++	+++	++(+)	+++	+++	+++	+	+	+++	+	83,90	5/5/1/1	-	10
Aspect Pro <sup>8)</sup>	Flufenacet + Terbutylazin	K3,C1	1,5-2,25 l	+++	++(+)	+	+(+)	++(+)	++	++	+++	-	-	+++	-	41,60-62,30	10/5/3/1	-	20
Dual Gold <sup>9)/ Basar<sup>9)/Deluge 960 EC<sup>9)</sup></sup></sup>	s- Metolachlor	K3	1,25 l	(+)	(+)	(+)	-	-	-	(+)	+	-	-	+++	-	43,00/39,60/38,50	5	-	10
Gardo Gold <sup>8,9)</sup> , Basar plus <sup>8,9)</sup> (nur VA), Deluge Extra <sup>8,9)</sup> (nur VA), Gardoprim Plus Gold 500 SC <sup>8,9)</sup>	s-Metolachlor + Terbutylazin	K3,C1	3-4 l	+(+)	++(+)	+(+)	+(+)	++	+(+)	+(+)	+++	-	-	+++	-	44,70 - 59,60	10/5/5/1	G-10	-
Stomp Aqua	Pendimethalin	K1	3,5 l	+++	+++	++	++	++	++	-	+++	-	-	++	-	83,60	20/20/10/5	G-5	-
Spectrum/ Orefa Di -Amide-P/Spektral Uni	Dimethenamid-p	K3	1,25 l	++	+(+)	++	++	+	+(+)	++	++	-	-	+++	-	50,50/54,10/?	20/10/5/5	-	-
Spectrum Plus / Wing P/Star Dimethenamid-p +Pendimethalin (alle nur VA)	Dimethenamid-p + Pendimethalin	K3,K1	3-4 l	+++	+++	++	++	++	++	++	+++	-	-	+++	-	65,10-86,80	30/15/15/5	G-20/10/10/10	30/15/15/5
Successor 600	Pethoxamid	K3	2 l	+	+	+	+	-	-	+	+	-	-	+++	-	74,70	15/10/5/1		n.z.
Successor Tx <sup>8)</sup>	Pethoxamid + Terbutylazin	K3, C1	4 l	++	++(+)	++	++	++	++	++(+)	+++	-	-	+++	-	75,00	-/15/5/5		n.z.
<b>Nachauflauf (fast keine Bodenwirkung)</b>																			
<i>- ALS-Hemmer, Sulfonylharnstoffe</i>																			
Fornet <sup>5)</sup>	Nicosulfuron	B	0,75 l	+++	++	++	+	++	+	+	+	+	(+)	++(+)	++(+)	22,00	5/5/1/1	G-20	
Nicogan <sup>5,11)</sup>	Nicosulfuron	B	0,8-1,0 l	+++	++	++	+	++	+	+	+	+	(+)	++(+)	++(+)	14,50 - 18,09	5/5/1/1	G-20	-
Nicorn 040 SC	Nicosulfuron	B	0,8-1,0 l	+++	++	++	+	++	+	+	+	+	(+)	++(+)	++(+)	9,20 -11,50	1		n.z.
Nicosh 4 OD <sup>5)</sup>	Nicosulfuron	B	0,8-1,0 l	+++	++	++	+	++	+	+	+	+	(+)	++(+)	++(+)	10,40 -13,00	5	G-15	-
SL 950 <sup>11)/Primero</sup>	Nicosulfuron	B	0,8-1,0 l	+++	++	++	+	++	+	+	+	+	(+)	++(+)	++(+)	15,00-18,80/10,80 - 13,50	5/1/1/1		n.z.
Titus + Neowett	Rimsulfuron	B	30 - 40 g + 0,2 l	+++	+	+++	-	++(+)	++	++	-	+	(+)	++(+)	++(+)	42,40 - 54,00	1	-	-
Harmony SX + Netzmittel	Thifensulfuron	B	7,5-15 g + 0,1 %	+++	++(+)	+++	-	++	++	+++	-	+	+(+)	-	-	25,80 - 39,90	1	-	-
Maister Power	Foramsulfuron+ Iodosulfuron +Thiencarbazone-methyl +Cyprosulfamide	B	1,5 l; 2 x 0,75 l	+++	+++	+++	+++	+++	+++	+++	++(+)	++	+++	+++	+++	89,70	15/10/5/1; 10/5/1/1	G-10	20

## Herbizide in Mais - Aufwandsmengen und Wirkungsspektren (Auswahl)

Produkt	Wirkstoff(e)	Einstufung nach HRAC <sup>9)</sup>	Aufwandsmenge pro ha	Amaranth	Gänsefügewächse	Kamille	Schw. Nachtschatten	Klettenlabkraut	Knötericharten	Franzosenkraut	Ehrenpreisarten	Ackerdistel	Ackerwinde	Hirsearten	Quecke	Preise EUR/ha <sup>1)</sup>	Abstände zu Oberflächen-gewässern in m <sup>2)</sup>	Abstände zu Gewässern bei Abtragungsgefahr in m <sup>4)</sup>	
<i>- Triketone (HPPD-Hemmer)</i>																			
<b>Botiga</b>	Mesotrione + Pyridate	F2, C3	1 l	+++	+++	+++	+++	+++	+++	+++	++	++	-	++(+)	-	58,20	1	G-10	-
<b>Calaris<sup>8,10)</sup>/Click Pro<sup>8,10)</sup></b>	Mesotrione+ Terbutylazin	F2, C1	0,8-1,5 l	+++	+++	+++	+++	+++	++(+)	+++	++(+)	++	(+)	++	(+)	48,50 - 90,90/ 51,20 - 96,00	10/5/5/1	G-10	-
<b>Callisto</b>	Mesotrione	F2	0,8-1 (-1,5) <sup>12)</sup> l	+++	+++	+++	+++	++(+)	++	+++	+++	++	-	++	-	54,60 - 102,30	5/1/1/1	-	-
<b>Laudis</b>	Tembotrione + Isoxadifenethyl (Safener)	F2	1,5-2,25 l	+++	+++	++	+++	++	++(+)	+++	(+)	++	-	+++	-	66,50 - 99,70	5/1/1/1	G-20 (2,25 l) G-10 (1,15 l)	-
<b>Osorna</b>	Mesotrione	F2	0,75 l	+++	+++	+++	+++	++(+)	++	+++	+++	++	-	++	-	17,00 - 32,00	5/1/1/1	n.z.	-
<i>- andere Wirkstoffe</i>																			
<b>Arrat + Dash E.C.</b>	Tritosulfuron + Dicamba	B,O	0,2 kg + 1,0 l	+++	+++	+++	+(+)	+++	+++	+++	++	+++	++(+)	-	-	30,60	1	-	-
<b>Casper + NM</b> (bei Soloeinsatz)	Dicamba + Prosulfuron	B,O	0,3 kg + NM	++(+)	++(+)	+++	+	++(+)	+++	++(+)	+	+++	+++	-	-	?	1	G-15	-
<b>Cliphar 600 SL</b>	Clopyralid	O	0,2 l	-	-	+++	++(+)	-	(+)	+++	-	+++	-	-	-	70,00	1	-	-
<b>Lontrel 720 SG + Gondor (NM)</b>	Clopyralid	O	167 g + 0,5 l	-	-	+++	++(+)	-	(+)	+++	-	+++	-	-	-	84,30	1	-	-
<b>Dicamba flüssig/Kwizda</b>																12,90 - 19,40/ 12,40-18,60/ 13,90-20,80/ 12,90-19,40/ 14,30-21,50/-			
<b>Dicamba/Maisban-vel flüssig/Joker</b>																			
<b>480/Kalimba/Delion</b>	Dicamba	O	0,4-0,6 l	++	++(+)	++	+	+++	++	++	+	+++	+++	-	-	14,30-21,50/-	1	-	-
<b>Mais-Banvel WG/Oceal</b>	Dicamba	O	0,3-0,41 kg	++	++(+)	++	+	+++	++	++	+	+++	+++	-	-	?/15,70 - 21,40	1	-	-
<b>Onyx</b>	Pyridate	C3	1,5 l; 2 x 0,75 l	+++	++(+)	+(+)	+++	+++	+	+(+)	+	(+)	(+)	-	-	80,34	10/5/5/5 (1,5 l) 5 (0,75 l)	G 15 (1,5 l) G10 (0,75 l)	-

## Herbizide in Mais - Aufwandmengen und Wirkungsspektren (Auswahl)

Produkt	Wirkstoff(e)	Einstufung nach HRAC <sup>9)</sup>	Aufwandmenge pro ha	Amaranth	Gänsefußgewächse	Kamille	Schw. Nachtschatten	Klettenlabkraut	Knötercharten	Franzosenkraut	Ehrenpreisarten	Ackerdistel	Ackerwinde	Hirsearten	Quecke	Preise EUR/ha <sup>1)</sup>	Abstände zu Oberflächen-gewässern in m <sup>2)</sup>	Abstände zu Gewässern bei Abtragsgefahr in m <sup>3)</sup>	
<b>Kombinationen, Kombinepackungen</b>																			
<b>1.) Voraufbau bis in den Aufbruch der (kleinen) Unkräuter, feuchter Boden; bis 3-Blattstadium Mais</b>																			
<b>Adengo</b>	Isoxaflutole +Thiencarbazone +Cyprosulfasamide	F2,B	0,44 l	+++	++(+)	+++	+++	++(+)	+++	+++	+++	+	+	+++	+	83,90	5/5/1/1	10	-
<b>Gardo Gold<sup>8,9)</sup> + Stomp Aqua</b>	s-Metolachlor+ Pendimethalin+ Terbuthylazin	K3,C1, C3	2,5 - 3 (+1) - 2	+++	+++	+++	++	++(+)	++	++	+++	-	-	+++	-	61,20 - 92,20	20/20/10/5	G-10	-
<b>2.) früher Nachaufbau, Unkräuter und Mais max. 4 Blätter blatt- und bodenaktive Komponenten in etwa gleichrangig trockene Anwendungsbedingungen, in späterer Folge Niederschläge</b>																			
<b>Arigo + Spectrum + Neowett</b>	Nicosulfuron +Rimsulfuron +Mesotrione +Dimethenamid-p	B,F2,K 3	250 g + 1 l + 0,4 l	+++	+++	+++	+++	+++	++(+)	+++	++(+)	++	+	+++	+++	98,20	15/10/5/5	n.z.	
<b>Aztec Komplett Pack<sup>8)</sup> (Kelvin Ultra+Arrat+Spectrum Gold+Dash E.C.)</b>	Nicosulfuron +Dicamba +Dimethenamid-p +Terbuthylazin +Netzmittel	B,O,K3, C1	1,0 l +200 g +2 l + 1 l	+++	+++	+++	+++	+++	++(+)	+++	+++	+++	+++	+++	++(+)	94,20	15/10/5/1	n.z.	
<b>Capreno + Spectrum + Mero</b>	Tembotrione +Thiencarbazone +Dimethenamid-p	B,F3,K 3	250 ml +1,0+2,0 l	+++	+++	+++	+++	+++	+++	+++	+	++	++	+++	+	118,40	15/10/5/1	n.z.	
<b>DaFranz Maispack<sup>8)</sup> (Talisman + Border + Kalimba + Successor Tx)</b>	Nicosulfuron + Mesotrione + Dicamba + Pethoxamid + Terbuthylazin	B,F2,O, K3,C1	1 + 1,25 + 0,25 + 2,5 l	+++	+++	+++	+++	+++	+++	+++	+++	+++	+++	+++	+++	102,60	-/15/5/5	n.z.	
<b>Elumis Eco WG Pack<sup>8,10)</sup> (Elumis + Gardo Gold<sup>10)</sup> + Mais- Banvel WG)</b>	Mesotrione +Nicosulfuron + s-Metolachlor + Terbuthylazin +Prosulfocarb	F2,B,K 1,C1,O	1,25 + 2,5 l + 250 g	+++	+++	+++	+++	+++	+++	+++	+++	+++	++(+)	+++	++	98,50	10/5/5/1	G-20	-
<b>Elumis Dual WG Pack<sup>10)</sup> (Elumis + Dual Gold<sup>10)</sup> + Mais-Banvel WG)</b>	Mesotrione + Nicosulfuron + Prosulfuron +s-Metolachlor	F2,K1, O	1,25 l + 1,25 l + 250 g	+++	+++	+++	++(+)	++(+)	+++	+++	++(+)	+++	+++	+++	++	94,60	5	G-20	-
<b>Elumis Xpert (Elumis + Spectrum + Peak)</b>	Mesotrione + Nicosulfuron + Dimethenamid-p + Prosulfuron	F2+B+ K3+B	1,25 l + 1,25 l + 20 g	+++	+++	+++	+++	+++	+++	+++	++(+)	+++	++	+++	++(+)	?	20/10/5/5	-	-
<b>Laudis + Aspect Pro<sup>8)</sup></b>	Tembotrione +Terbuthylazin +Flufenacet	F2,C1, K3	1,5 + 1,5 l	+++	+++	+++	+++	+++	+++	+++	+++	++	(+)	+++	(+)	108,00	10/5/3/1	G-20	-
<b>Locast Mais-Pack<sup>8)</sup> (Loop<sup>5)</sup>+Border+Succe- ssor Tx)</b>	Nicosulfuron + Mesotrione + Pethoxamid + Terbuthylazin	B,F2,K 3,C1	0,15 + 1,25 2,5 l	+++	+++	+++	+++	+++	+++	+++	+++	++	+	+++	+++	73,30	-/15/5/5	n.z.	

### Herbizide in Mais - Aufwandmengen und Wirkungsspektren (Auswahl)

Produkt	Wirkstoff(e)	Einstufung nach HRA C <sup>3)</sup>	Aufwandmenge pro ha	Amaranth	Gänsefußgewächse	Kamille	Schw. Nachtschatten	Klettenlabkraut	Knötericharten	Franzosenkraut	Ehrenpreisarten	Ackerdistel	Ackerwinde	Hirsearten	Quecke	Preise EUR/ha <sup>1)</sup>	Abstände zu Oberflächen-gewässern in m <sup>2)</sup>	Abstände zu Gewässern bei Abtragungsgefahr in m <sup>4)</sup>	
<b>Omega Gold Pack<sup>8)</sup></b> (Arigo + Spectrum Gold + Neowett)	Nicosulfuron +Rimsulfuron +Mesotrione +Dimethenamid-p + <b>Terbuthylazin</b>	B,F2,K 3,C1	250 g + 2 l + 0,4 l	+++	+++	+++	+++	+++	+++	+++	+++	++	+	+++	+++	100,30	15/10/5/1	n.z.	
<b>WS 600 Wasser-schutzpack<sup>5)</sup></b> (Talisman + Border + Successor 600)	Nicosulfuron + Mesotrione + Pethoxamid	B,F2,K 3	1,0 + 1,25 + 1,25 l	+++	+++	+++	+++	+++	++(+)	+++	++(+)	++	+	+++	+++	85,50	15/10/5/1	n.z.	
<b>3.) Nachauflauf, Unkräuter 2-6 Blätter, Mais 4* bis 6 Blätter blattaktive Komponente im Vordergrund (Hirsewirkung fast nur über's Blatt)</b>																			
<b>Arigo+Neo-Wett</b>	Nicosulfuron +Rimsulfuron +Mesotrione	B,F2	250 g +0,4 l	+++	+++	+++	+++	+++	++(+)	+++	++	++	+	++(+)	+++	57,70	10/5/5/1	n.z.	
<b>Arrat Mais Pack</b> (Kelvin Ultra <sup>11)</sup> + Arrat + Dash E.C.)	Nicosulfuron + Dicamba + Tritosulfuron Mesotrione	B,O	1 l + 200 g + 1 l	+++	+++	+++	+(+)	+++	++(+)	+++	++	+++	+++	+++	+++	52,90	5/1/1/1	n.z.	
<b>Calaris<sup>8,10)</sup>/Click Pro<sup>8,1)</sup></b>	+ <b>Terbuthylazin</b> Mesotrione	F2,C1	1,5 l	+++	+++	+++	+++	+++	++(+)	+++	++(+)	++	(+)	++	(+)	90,90/96,00	10/5/5/1	G-10	-
<b>Calaris<sup>8,10)</sup>+Fornet<sup>5)</sup></b>	Mesotrione + <b>Terbuthylazin</b> +Nicosulfuron	F2,C1, B	1,0-1,25 +0,6 l	+++	+++	+++	+++	+++	++(+)	+++	+++	++	-	+++	++	78,18 - 93,40	10/5/5/1	G-20	-



## Herbizide in Mais - Aufwandmengen und Wirkungsspektren (Auswahl)

Produkt	Wirkstoff(e)	Einstufung nach HRAC <sup>2)</sup>	Aufwandmenge pro ha	Amaranth	Gänsefußgewächse	Kamille	Schw. Nachtschatten	Klettenlabkraut	Knötercharten	Franzosenkraut	Ehrenpreisarten	Ackerdistel	Ackerwinde	Hirsearten	Quecke	Preise EUR/ha <sup>1)</sup>	Abstände zu Oberflächen-gewässern in m <sup>2)</sup>	Abstände zu Gewässern bei Abtragsgefahr in m <sup>4)</sup>	
<b>Capreno+Mero</b>	Tembotrione +Thiencarbazon	B,F2	0,29 l + 2 l	+++	+++	+++	+++	+++	+++	+++	+(+)	++	++	+++	+	88,00	5/1/1/1	G-10	-
<b>Capreno Plus</b> (Capreno + Delion + Mero)	Tembotrione +Thiencarbazon + Dicamba	B,F2,O	0,25 + 0,33 + 1,5 l	+++	+++	+++	+++	+++	+++	+++	+(+)	+++	+++	+++	+	76,40	5/1/1/1	G-10	-
<b>CB Maispack</b> (Botiga + SL 950 <sup>11)</sup> )	Mesotrione + Pyridate + Nicosulfuron	F2,C3, B	1 l + 1 l	+++	+++	+++	+++	+++	++(+)	+++	++	++	+	+++	++(+)	?	5/1/1/1		n.z.
<b>Diniro + Adigor</b>	Nicosulfuron+Dicamba+Prosulfuron	B,O	400 g + 1,2 l	+++	+++	+++	+++	+++	+++	+++	+++	+(+)	+++	++(+)	++(+)	42,20	5/1/1/1		n.z.
<b>Elumis Peak Pack</b> (Elumis + Peak)	Mesotrione + Nicosulfuron + Prosulfuron	F2,B	1,25 l + 20 g	++(+)	+++	+++	++(+)	++(+)	+++	++(+)	++(+)	+++	+++	+++	++	57,50	5/5/1/1	G-20	-
<b>Kaltor Power Pack</b> (Cuter + Kaltor + Connector)	Mesotrione + Dicamba + Nicosulfuron + Aktivator	F2,O,B	1,0 l + 0,25 kg + 0,5 l	+++	+++	+++	+++	+++	+++	+++	++(+)	+++	+++	+++	++(+)	?	10/5/5/1		n.z.
<b>Kwizda Mais Pack</b> (Barracuda + Talisman + Mural)	Mesotrione + Nicosulfuron + Dicamba	F2, B, O	1 l + 1 l + 0,4 l	+++	+++	+++	+++	+++	+++	+++	++(+)	+++	+++	+++	++(+)	54,90	5/1/1/1		n.z.
<b>Laudis Monsoon Plus</b> (Laudis + Monsoon + Delion)	Tembotrione + Foramsulfuron + Dicamba	F2,B,O	1,25-1,5 + 1,25-1,5 + 0,45-0,6	+++	+++	+++	+++	+++	+++	+++	+(+)	+++	+++	+++	+++	98,40	10/5/5/1	G-20	-
<b>MaisTer Power</b>	Foramsulfuron + Iodosulfuron + Thiencarbazon-methyl + Cyprosulfamide	B	1,5 l; 2 x 0,75 l	+++	+++	+++	+++	+++	+++	++(+)	++	+++	+++	+++	++(+)	92,30	15/10/5/1; 10/5/1/1	G-10	20
<b>MaisTer Power Plus</b> (MaisTer Power + Delion)	Foramsulfuron + Iodosulfuron + Thiencarbazon-methyl + Dicamba + Cyprosulfamide	B,O	1,5 + 0,45 l	+++	+++	+++	+++	+++	+++	++(+)	++	+++	+++	+++	++(+)	?	15/10/5/1	G-10	20
<b>Valentia Maispack</b> (Valentia + Raikiri + Ikanos)	Fluroxypyr + Florasulam + Mesotrione + Nicosulfuron	O,B,F2, B	1 l + 1 l + 1 l	+++	+++	+++	+++	+++	++(+)	+++	++	+++	+++	+++	++(+)	?	10/5/5/1	n.z.	

### Legende

- 1) Preise 2023, exkl. MwSt., größtes Gebinde
- 2) Regelabstand/50/75/90 % Abtritminderungsklasse (m)
- 3) Klassifizierung des Wirkungsmechanismus; Resistenzvermeidung durch Verwendung von Produkten aus verschiedenen Gruppen
- 4) Auf abtragsgefährdeten Flächen ist zum Schutz von Gewässerorganismen durch Abschwemmung in Oberflächengewässer ein jeweiliger Mindestabstand in Meter (je nach Düse kann er unterschiedlich sein) und wenn angegeben auch ein bewachsener Grünstreifen (mit G und Meterangabe-gekennzeichnet) einzuhalten. Dieser Mindestabstand kann durch abtritmindernde Maßnahmen nicht weiter reduziert werden - außer wenn extra angegeben; n.z. bedeutet, dass bei Abtragsgefährdung die Anwendung nicht zulässig ist; mit Maßnahmen, wie z.B. Unkrautbekämpfung im Nachauflauf, Bodenbedeckung mit Mulch, Begrünungen, Zwischenfrüchte, rauhes Saatbett, Grünstreifen und Querdämme kann das Risiko reduziert werden.
- 5) Anwendung von Mitteln mit dem Wirkstoff Nicosulfuron nur alle 2 Jahre auf der selben Fläche.
- 6) bis zum 3-Blattstadium des Mais, Mindestsaattiefe 4 cm
- 7) gute Wirkung bei Zauwinde, Teilwirkung bei Ackerwinde
- 8) Anwendung nur alle 3 Jahre auf derselben Fläche
- 9) zu verbrauchen bis 23.7.2024
- 10) zu verbrauchen bis 31.12.2024
- 11) maximale Aufwandmenge 40 g Wirkstoff pro Hektar und Jahr auf derselben Fläche; darf - auch in Kombination mit anderen diesen Wirkstoff enthaltenden Pflanzenschutzmitteln - nicht überschritten werden
- 12) Ablauffrist 3.11.2024 für bis 3.11.2023 gekaufte Ware

Produkte mit dem Wirkstoff Terbutylazin dürfen in Wasserschutz- und Schongebieten (<http://doris.ooe.gv.at/fachinfo/wasser/>) nicht eingesetzt werden  
Bei der Teilnahme am OPUL-Programm "Vorbeugender Grundwasserschutz-Acker 2023" dürfen Produkte mit den Wirkstoffen s-Metolachlor und Terbutylazin nicht verwendet werden

## Herbizide in Soja - Aufwandmengen und Wirkungsspektren

Produkt	HRAC Einstufung <sup>5)</sup>	Aufwandmenge/ha	Amaranth	Gänsefußgewächse	Kamille	Schwarzer Nachtschatten	Klettenabkraut	Knötericharten	Franzosenkraut	Ehrenpreisarten	Distel	Hirsearten	Preise EUR/ha <sup>1)</sup>	Abstände zu Oberflächengewässern <sup>2)</sup>	Abstände zu Gewässern bei Abtragsgefahr in m <sup>3)</sup>	
<b>Vorauflauf</b>																
Artist <sup>6)</sup> , Baptiste <sup>6)</sup>	K3,C1	2 kg	+++ <sup>7)</sup>	++ <sup>7)</sup>	+++	++(+)	++(+)	++	+++	+++	-	++(+)	101,20/?	20/10/5/3	G-10	-
Centium CS*, Clomate*, Command 36 CS*	F3	0,25 l	++	++	+	+(+)	+++	+	+++	+	-	-	28,90	1	-	-
Dual Gold <sup>12)</sup> /Basar <sup>12)</sup> /Deluge 960 EC <sup>12)</sup> *	K3	1,25 l	-	+	+	-	-	-	+	+	-	+++	42,90/39,60/38,50	5	-	10
Proman	C2	2-3 l	+++(+)	+++(+)	+++(+)	+(+)	+	++	++	+(+)	-	+(+)	78,30 - 117,40	5	-	n.z.
Sencor Liquid <sup>6)</sup>	C1	0,4 l	+++ <sup>7)</sup>	+++ <sup>7)</sup>	+++	+	++	+++	+++	+++	-	+(+)	23,90	5/1/1/1	G-10	-
Soja-Pack (Successor 600* + Reactor*)	K3,C1	2 + 0,25 l	+++	++	+++	+(+)	+++	+(+)	+++	+	-	++(+)	?	15/10/5/1	-	n.z.
Spectrum/Orefa Di-Amide-P/Spektral Uni/Star Dimethenamid-p	K3	1,0-1,4 l	++	+(+)	++	++	+	+(+)	++	++	-	+++	40,40 - 56,60/ 43,20 - 60,50/?/?	15/10/5/5 (1,0 l) 20/10/5/5 (1,4 l)	-	-
Spectrum plus <sup>10)</sup> /Wing P <sup>10)</sup> /Star Dimethenamid-p + Pendimethalin <sup>10)</sup>	K1, K3	2,5 l	+++	+++	++	++	++	++	++(+)	+++	-	+++	54,20	30/15/15/5	G-20/10/10/10	30/15/15/10
Stomp Aqua <sup>10)</sup>	K1	1,5 l	+++	+++	++	++	++	++	-	+++	-	++	35,80	15/10/5/5	-	15/10/5/5
Stomp Aqua <sup>10)</sup>		1,5 l														
+ Successor 600*	K1,K3	+ 1,5-2,0 l	+++	+++	+++	++	++	++	+++	+++	-	+++	91,90 - 110,50	15/10/5/5	-	n.z.
Stomp Aqua <sup>10)</sup> +Dual Gold <sup>12)</sup>	K1,K3	1,5 + 1 l	+++	+++	+++	++	++	++	+	+++	-	+++	70,10	15/10/5/5	-	10
Successor 600*	K3	2,0 l	++	+	++	+	+	+	++	+	-	+++	74,70	15/10/5/1	-	n.z.
<b>Nachauflauf</b>																
Pulsar 40 <sup>9,11)</sup>	B	0,75 - (1,25) l	+++ <sup>8)</sup>	+++ <sup>8)</sup>	++	+++	++	+++	+++	++	++	++	44,60 - (74,40)	1	G-10	-
Pulsar Plus <sup>4,11)</sup>	B	2 x 0,8-1,0 l	+++ <sup>8)</sup>	+++ <sup>8)</sup>	++	+++	++	+++	+++	++	++	++	35,90 - 44,80	1	-	-
Harmony SX*-Splitting	B	2 x 7,5 g + 0,1% Optiwett CS-7	+++ <sup>8)</sup>	+++ <sup>8)</sup>	+++	-	++	++	+++	+	+(+)	-	51,50	1	-	-
1. Behandlung: Pulsar Plus <sup>4,11)</sup> + Harmony SX + 0,1% Trend 90	B	0,8 l + 7,5g + 0,1% Zellex CS	+++ <sup>8)</sup>	+++ <sup>8)</sup>	+++	+++	+++	++	+++	++	++	-	61,40	Auflagen noch nicht bekannt		
2. Behandlung: Pulsar Plus <sup>4,11)</sup> + Harmony SX + 0,1% Trend 90	B	0,5 l + 7,5g + 0,1% Zellex CS											61,40	Auflagen noch nicht bekannt		
<b>Gräserherbizide</b>																
Agil S*/Zetrola	A	0,75 - 1,0 l	-	-	-	-	-	-	-	-	-	+++	29,80 - 39,75/?	1	-	-
Focus Ultra/Star Cyclodim	A	1,5 -2 l	-	-	-	-	-	-	-	-	-	+++	49,90 - 66,50/?	1	-	-
Fusilade Max*	A	1 l	-	-	-	-	-	-	-	-	-	+++	30,80	1	-	n.z.
Targa super/Maceta 100	A	0,5 l + 2 l ÖL	-	-	-	-	-	-	-	-	-	+++	28,50/?	1	-	-
<b>Legende</b>																
												+++ sehr gut wirksam				
												++ gut wirksam				
												+ schwach/nur im Wachstum gehemmt				
												- keine Wirkung				
1) Preise 2023, exkl. MwSt., größtes Gebinde																
2) Regelabstand/50/75/90 % Abtriftminderungskategorie (m)																
3) Auf abtragsgefährdeten Flächen ist zum Schutz von Gewässerorganismen durch Abschwemmung in Oberflächengewässer ein jeweiliger Mindestabstand in Meter (je nach Düse kann er unterschiedlich sein) und wenn angegeben ein bewachsener Grünstreifen (mit G und Meterangabe gekennzeichnet) einzuhalten. Dieser Mindestabstand kann durch abtriftmindernde Maßnahmen nicht weiter reduziert werden - außer wenn extra angegeben; n.z. bedeutet, dass bei Abtragsgefährdung die Anwendung nicht zulässig ist; mit Maßnahmen, wie z.B. Unkrautbekämpfung im Nachauflauf, Bodenbedeckung mit Mulch, Begrünungen, Zwischenfrüchte, rauhes Saatbett, Grünstreifen und Querdämme kann das Risiko reduziert werden.																
4) Notfallzulassung für die 2 x 1,0 l/ha-Anwendung vom 1.4.-31.7.2024 beantragt																
5) Klassifizierung des Wirkungsmechanismus; Resistenzvermeidung durch Verwendung von Produkten aus verschiedenen Gruppen																
6) nicht einsetzbar in den Sorten: Abiola, Alvesta, Annabella, ES Compositor, ES Director, ES Mentor, RGT Siroca, RGT Satelia																
7) nicht triazinresistent																
8) nicht ALS-resistent																
9) kein Splitting mehr möglich, Anwendung nur alle drei Jahre auf derselben Fläche 9) ist im Jahr 2024 zu verbrauchen																
10) kein Einsatz in den Sorten Cypress, ES Comador																
11) Anwendung nur alle 3 Jahre auf derselben Fläche. Keine zusätzlichen Anwendungen mit anderen Mitteln, die den Wirkstoff Imazamox enthalten																
12) zu verbrauchen bis 23.7.2024																
In der Sonderzone Enns (VO des Landes OÖ, LGBl. 76/2009) und in OÖ auch bei der Teilnahme an der ÖPUL 2023-Maßnahme "Grundwasser 2023" darf das Produkt Dual Gold nicht verwendet werden																
* Schäden, einschl. Ertragsminderung, a. d. Kultur möglich; mögliche Schäden a. d. Kultur liegen im Verantwortungsbereich d. Anwenders.																

## Wirkung von Herbiziden auf Leitunkräuter in Winterraps (Auswahl)

Mittel	Wirkstoff(e)	HRAC-Einstufung <sup>6)</sup>	Aufwandmenge je ha	Preis/ha <sup>1)</sup> EUR	Bemerkung	Klettenlabkraut	Kamille	Vogelmiere	Taubnessel	Ehrenpreis	Besenrauke	Hirtentäschel, Hellerkraut	Klatschmohn	Ausfallgetreide	Abstände zu Oberflächen-gewässern in m <sup>2)</sup>	Abstände zu Gewässern bei Abtragungsfahr in m <sup>3)</sup>	
Devrinol	Napropamide	K3	2,5 l	62,10	VSE	+(+)	+++	+++	+	++	-	+(+)	+	++	5/1/1/1	-	-
Naprop 450	Napropamide	K3	2,5 l	47,50	VSE, VA	+(+)	+++	+++	+	++	-	+(+)	+	++	1	-	-
Centium CS	Clomazone	F4	0,25-0,3 l	57,80 - 69,30	VA	+++	-	+++	+++	+	+	+++	+	(+)	1	-	-
Clomate	Clomazone	F4	0,33 l	31,90	VA bis 5 Tage n.d.Saat/VA	+++	-	+++	+++	+	+	+++	+	(+)	1	-	-
Circuit SyncTec <sup>4)</sup>	Clomazone + Metazachlor	F4,K3	2,5	?	VA bis 5 Tage n.d.Saat	+++	+++	+++	+++	+++	+++	+++	++	+	5/5/1/1	G-20	-
Colzor Trio <sup>5)</sup>	Dimethachlor +Napropamide +Clomazone	K3,K3,F4	3-4** l	95,10-126,80	VA	+++	+++	+++	+++	+++	++	+++	++	+(+)	15/10/5/1	-	-
Nero	Pethoxamid +Clomazone	K3,F4	3,0 l	116,50	VA bis 5 Tage n.d.Saat	+++	+++	+++	+++	+++	++	+++	++	(+)	50/20/10/5	G-10	50/20/10/10
Nero + Centium CS**	Pethoxamid +Clomazone	K3,F4	3,0 l + 50 ml	128,10	VA bis 5 Tage n.d.Saat	+++	+++	+++	+++	+++	++	+++	++	(+)	50/20/10/5	G-10	50/20/10/10
Reactor 360 CS	Clomazone	F4	0,33 l	31,90	VA bis 5 Tage n.d.Saat	+++	-	+++	+++	+	+	+++	+	(+)	1	-	-
Tribeca SyncTec <sup>4)</sup>	+Napropamide +Clomazone	K3, F4	5 l	94,60	VA bis 3 Tage n.d.Saat	+++	+++	+++	+++	+++	+++	+++	+++	(+)	10/5/5/1	GS-20	-
Butisan <sup>4)/</sup> Rapsan 500 <sup>4)</sup>	Metazachlor	K3	1,5 l	48,90/48,90	VA bis 2 Blatt	*)	+++	+++	++	++	+	++***	++	+	5/5/1/1	G-20 (VA)	-
Butisan top <sup>4)/</sup> Rapsan Turbo <sup>4)</sup>	Metazachlor +Quinmerac	K3,O	2,0 l	96,00/?	VA bis 2 Blatt	+++	+++	++(+)	+++	+++	+	++***	++(+)	+	20/10/5/5	n.z.	
Fuego <sup>4)</sup>	Metazachlor	K3	1,5 l	48,90	VA bis 2 Blatt	*)	+++	+++	++	++	+	++***	++	+	5/5/1/1	G-15	-
Butisan Gold AT <sup>4,8)</sup>	Metazachlor +Dimethenamid-P + Qinmerac	K3,O,K3	2,5 l	125,50	VA bis 2 Blatt	+++	+++	+++	+++	+++	+++	+++*)	+++	+	VA: -/20/10/10 NA: -/20/10/5	VA: G- -/20/10/10 NA: n.z.	-
Fuego top <sup>4)</sup>	Metazachlor +Quinmerac	K3,O	2,0 l	89,00	VA bis 2 Blatt	+++	+++	++(+)	+++	+++	+	++***	++(+)	+	5/5/1/1	G-15	-
Rapsan 500 SC <sup>4)</sup>	Metazachlor	K3	1,5 l	48,90	VA bis 2 Blatt	*)	+++	+++	++	++	+	++***	++	+	5/5/1/1	G-20	-
Gajus <sup>9)</sup>	Pethoxamid + Picloram	K3, O	3,0 l	84,30	VA bis 4 Blatt	+++	+++	++	+++	+++	++	++	+++	(+)	10/10/1/1	G-10	-
Gajus <sup>8)</sup> +Tanaris <sup>8)</sup>	Pethoxamid + Picloram	K3, O	2,0 + 1,0	114,10	VA bis 4 Blatt	+++	+++	++(+)	+++	+++	++(+)	++(+)	+++	(+)	5/1/1/1 (VA); 10/5/1/1 (NA)	G-15 (VA); n.z. (NA)	-
Tanaris <sup>7)</sup>	Dimethenamid-P + Quinmerac	K3, O	1,5 l	86,80	VA bis 8-Blatt	+++	+++	++	+++	+++	+	++	++	-	5/1/1/1 (VA); 10/5/1/1 (NA)	G-15 (VA); n.z. (NA)	-
Belkar <sup>8,10)</sup>	Haloxifen-methyl + Picloram	0	0,5 l; 2 x 0,25 l	103,90	NA ab ES 16 (0,5 l); NA ab ES 12-14 (2 x 0,25 l)	+++	++(+)	+	+++	+(+)	+++	+	+++	-	1	-	-
Tanaris <sup>7)</sup> plus Belkar <sup>8,10)</sup>	Quinmerac + Haloxifen-methyl + Picloram	K3, O	1,0 + 0,25 l	109,80	NA ab ES 12	+++	+++	++	+++	+++	+++	+++	+++	-	10/1/1/1	n.z.	
Crawler <sup>9)</sup>	Carbetamid	K2	3,0 kg	?	NA ab 3 Blatt, Spätherbst, Winter	-	+	++	-	++	-	++	+	+	1	G-5	-
Kerb FLO	Propyzamid	K1	1,25 l	86,20	NA ab 4 Blatt, Spätherbst, Winter	-	-	+++	-	++	-	-	-	+++	1	-	-

## Wirkung von Herbiziden auf Leitunkräuter in Winterraps (Auswahl)

Mittel	Wirkstoff(e)	HRAC-Einstufung <sup>6)</sup>	Aufwandsmenge je ha	Preis/ha <sup>1)</sup> EUR	Bemerkung	Klettenlabkraut	Kamille	Vogelmiere	Taubnessel	Ehrenpreis	Besenrauke	Hirtentäschel, Hellerkraut	Klatschmohn	Ausfallgetreide	Abstände zu Oberflächengewässern in m <sup>2)</sup>	Abstände zu Gewässern bei Abtragungsfahrer in m <sup>3)</sup>	
NA ab 3-Blatt der Gräser																	
<b>Gräserherbizide</b>																	
Agil-S	Propaquizafop	A	0,7-1,0 l	27,80 - 39,80		-	-	-	-	-	-	-	-	+++	1	-	-
Centurion Plus	Clethodim	A	1 l	46,70		-	-	-	-	-	-	-	-	+++	1	-	-
Focus ultra <sup>7)</sup>	Cycloxydim	A	1,5 - 2 l	38,90-51,80		-	-	-	-	-	-	-	-	+++	1	-	-
Fusilade MAX	Fluazifop-P	A	1,0 l	29,50		-	-	-	-	-	-	-	-	+++	1	n.z.	
Panarex	Quizalofop-p-tefuryl	A	1,25 l	23,40		-	-	-	-	-	-	-	-	+++	1	-	-
Select 240 EC	Clethodim	A	0,5 + 1,5 l Radiamix	?	nur Herbst	-	-	-	-	-	-	-	-	+++	30/15/5/5	n.z.	
Targa super	Quizalofop-p-ethyl	A	0,5 + 2 l Öl	49,10		-	-	-	-	-	-	-	-	+++	1	-	-
<b>Frühjahr</b>																	
Korvetto	Clopyralid + Halauxifen-methyl	O	1,0 l	43,10	ab Vegetationsbeginn bis Knospenstadium (ES 50)	+++	+++	+	+++	+	++(+)	+	++(+)	-	1	-	-
Cliophar 600 SL	Clopyralid	O	0,2 l + 2 l Öl	90,60	NA	-	+++	-	-	-	-	-	-	-	1	-	-
Lontrel 600	Clopyralid	O	0,2 l + 2 l Öl	?	NA	-	+++	-	-	-	-	-	-	-	1	-	-
Lontrel 720 SG	Clopyralid	O	167 g + 2 l Öl	88,90	NA	-	+++	-	-	-	-	-	-	-	1	-	-

1) Preisbasis: unverb. empf. Listenpreise 2022/23 exkl. MwSt., größte Verpackungseinheit

2) Regelabstand/50/75/90 % Abtriftminderungskategorie

3) Auf abtragsgefährdeten Flächen ist zum Schutz von Gewässerorganismen durch Abschwemmung in Oberflächengewässer ein jeweiliger Mindestabstand in Meter (je nach Düse kann er unterschiedlich sein) und wenn angegeben ein bewachsener Grünstreifen (mit G und Meterangabe-gekennzeichnet) einzuhalten. Dieser Mindestabstand kann durch abtriftmindernde Maßnahmen nicht weiter reduziert werden - außer wenn extra angegeben; n.z. bedeutet, dass bei Abtragsgefährdung die Anwendung nicht zulässig ist; mit Maßnahmen, wie z.B. Unkrautbekämpfung im Nachauflauf, Bodenbedeckung mit Mulch, Begrünungen, Zwischenfrüchte, rauhes Saatbett, Grünstreifen und Querdämme kann das Risiko reduziert werden.

4) Keine Anwendung in Wasserschutz- und Schongebieten und bei Teilnahme am ÖPUL-Programm "Grundwasser 2020" in ÖÖ

5) Keine Anwendung in Wasserschutz- und Schongebieten

6) Klassifizierung des Wirkungsmechanismus; Resistenzvermeidung durch Verwendung von Produkten aus verschiedenen Gruppen

7) Anwendung auf derselben Fläche nur alle 2 Jahre

8) nur eine Anwendung innerhalb von drei Jahren auf derselben Fläche erlaubt

9) zu verbrauchen bis 23.11.2023; Zulassung nur gegen Einjährige einkeimblättrige Unkräuter; Zusatzwirkung gegen zweikeimblättrige Unkräuter

10) nur eine bzw. bei Splitting zwei Anwendungen erlaubt; nur einmal in drei Jahren auf derselben Fläche einsetzbar

### Herbizidwirkung:

+++ sehr gut wirksam

++ gut wirksam

+ schwach/nur im Wachstum gehemmt

\*) Im Keimblattstadium des Klettenlabkrautes

\*\*\*) bei starkem Klettenlabkrautdruck

\*\*\*\*) nur im VA bis 5 max. 7 Tage nach der Saat

VSE = Vorsaateinbearbeitung

VA = Voraufaufbehandlung

NA = Nachauflaufbehandlung

## Wirkung von Herbiziden auf Leitunkräuter in Winterraps-Frühjahr (Auswahl)

Mittel	Wirkstoff(e)	HRAC-Einstufung <sup>4)</sup>	Aufwandmenge je ha	Preis/ha <sup>1)</sup> EUR	Bemerkung	Klettenlabkraut	Kamille	Vogelmiere	Taubnessel	Ehrenpreis	Besenrauke	Hirtentäschel, Hellerkraut	Klatschmohn	Ausfallgetreide	Abstände zu Oberflächengewässern in m <sup>2)</sup>	Abstände zu Gewässern bei Abtragungsgefahr in m <sup>3)</sup>	
<b>Clio Phar 600 SL/ Lontrel 600</b>	Clopyralid	O	0,2 l + 2 l Öl	90,60/?	NA	-	+++	-	-	-	-	-	-	-	1	-	-
<b>Korvetto</b>	Haluxifen-methyl + Clopyralid	O	1,0 l	55,30	ab Vegetationsbeginn bis Knospenstadium (ES 50)	+++	+++	+	+++	+	++(+)	+	++(+)	-	1	-	-
<b>Lontrel 720 SG</b>	Clopyralid	O	167 g + 2 l Öl	88,90	NA	-	+++	-	-	-	-	-	-	-	1	-	-
<b>Gräserherbizide</b>																	
<b>Agil-S</b>	Propaquizafop	A	0,7-1,0 l	27,80 - 39,80	NA ab 3-Blatt der Gräser	-	-	-	-	-	-	-	-	+++	1	-	-
<b>Centurion Plus</b>	Clethodim	A	1 l	46,70		-	-	-	-	-	-	-	-	+++	1	-	-
<b>Focus ultra<sup>5)</sup></b>	Cycloxydim	A	1,5 - 2 l	49,90-66,50		-	-	-	-	-	-	-	-	+++	1	-	-
<b>Fusilade MAX</b>	Fluazifop-P	A	1,0 l	34,30		-	-	-	-	-	-	-	-	+++	1	n.z.	
<b>Panarex</b>	Quizalofop-p-tefuryl	A	1,25 l	30,00		-	-	-	-	-	-	-	-	+++	1	-	-
<b>Targa super/Maceta 100</b>	Quizalofop-p-ethyl	A	0,5 + 2 l Öl	49,10		-	-	-	-	-	-	-	-	+++	1	-	-

1) Preisbasis: unverb. empf. Listenpreise 2023 exkl. MwSt, größte Verpackungseinheit

2) Regelabstand/50/75/90 % Abtriftminderungsklasse

3) Auf abtragsgefährdeten Flächen ist zum Schutz von Gewässerorganismen durch Abschwemmung in Oberflächengewässer ein jeweiliger Mindestabstand in Meter (je nach Düse kann er unterschiedlich sein) und wenn angegeben ein bewachsener Grünstreifen (mit G und Meterangabe-gekennzeichnet) einzuhalten. Dieser Mindestabstand kann durch abtriftmindernde Maßnahmen nicht weiter reduziert werden - außer wenn extra angegeben; n.z. bedeutet, dass bei Abtragsgefährdung die Anwendung nicht zulässig ist; mit Maßnahmen, wie z.B. Unkrautbekämpfung im Nachauflauf, Bodenbedeckung mit Mulch, Begrünungen, Zwischenfrüchte, rauhes Saatbett, Grünstreifen und Querdämme kann das Risiko reduziert werden.

4) Klassifizierung des Wirkungsmechanismus; Resistenzvermeidung durch Verwendung von Produkten aus verschiedenen Gruppen

5) Anwendung auf derselben Fläche nur alle 2 Jahre

NA = Nachauflaufbehandlung

**Herbizidwirkung:**

+++ sehr gut wirksam

++ gut wirksam

+ schwach/nur im Wachstum gehemmt

## Rapsinsektizide (Auswahl)

Mittel	IRAC Einstufung <sup>5)</sup>	Wirkstoff	Aufwandmenge je ha	Preis/ha <sup>1)</sup> EUR	Kohlrüberrüssler/ Stängelrüssler	Rapsplanzkäfer	Kohlshotenrüssler	Kohlshotenmücke	Rapserrdfloh	Rübsenblattwespe	Wartezeit in Tagen	maximale Anzahl der Anwendung	Abstände zu Oberflächengewässern in m <sup>2)</sup>	Abstände zu Gewässern bei Abtragsgefahr <sup>3)</sup>	Bienengefährlichkeit <sup>4)</sup>	
<b>Synthetische Pyrethroide</b>																
<b>Cymbigon Forte</b>	3A	Cypermethrin	0,050 l	3,40	X	X	X	-	X	X	49	2	-/-20/10	G -/-20/15	-	SPe 8*
<b>Decis Forte</b>	3A	Deltamethrin	0,0625-0,075 l	6,00 - 7,20	0,0625 l	0,075 l	0,075 l	0,075 l	0,0625 l	-	45	2	-/-20/10 - 0,075 l	-	-	SPe 8*
<b>Delta Super</b>	3A	Deltamethrin	0,3 l	4,90	X	X	X	-	X	0,2 l	56	2	-/-30/15 (0,3 l) -/-20/10 (0,2 l)	-	-	SPe 8
<b>Kaiso Sorbie</b>	3A	Lambda-Cyhalotrin	0,15 kg	4,20	X	X	X	X	X	-	56	1	20/10/5/5	-	-	SPe 8
<b>Karate Zeon</b>	3A	Lambda-Cyhalotrin	0,075 l	11,60	X	X	X	X	X	X	35	2	-/10/5/5	-	-	SPe 8
<b>Mavrik Vita/Evure</b>	3A	Tau-Fluvalinat	0,2 l	15,80/12,80	-	X	X	X	X	X	56	1	-/30/15/10	-	-	-; in Mischungen mit Azolen SPe 8
<b>Nexide</b>	3A	Gamma-Cyhalotrin	0,08 l	4,40	X	X	X	X	X	X	28	2	-/-/15	G- -/-/20	-	SPe 8
<b>Sherpa Duo</b>	3A	Cypermethrin	0,25 l	20,10	-	X	X	-	X <sup>6)</sup>	-	28	2	-/-20/20	G- -/-20/20	-	SPe 8*
<b>Sumi-Alpha/ Somicidin Top</b>	3A	Esfenvalerate	0,3 l	10,10/6,90	X	X	X	-	X	X	56	-	10	-	-	SPe 8*
<b>Trebon 30 EC</b>	3A	Etofenprox	0,2 l	11,90	X	X	X	-	-	-	-*	2	-/30/15/10	G-10	-/30/15/10	SPe 8*
<b>Butenolide</b>																
<b>Sivanto Energy</b>	4D 3A	Flupyradifuron + Deltamethrin	0,5-0,75 l	?	0,75 l	0,75 l	0,5 l	0,5 l	-	-	45	2	-/-20/5 (0,75 l) /20/10/5 (0,5 l)	G -/-20/20 (0,75 l) G -/20/10/10 (0,5 l)	-	SPe 8*
<b>Neonicotinoide</b>																
<b>Carnadine</b>	4A	Acetamiprid	0,2 l	18,30	-	X	-	-	X	-	28	1	1	10	-	SPe 8*
<b>Mospilan 20 SG</b>	4A	Acetamiprid	0,2 kg	24,40	-	X	-	-	-	-	-*	1	-/15/10/5	-	-	-

1) unverb. empf. Listenpreise 2023 exkl. MwSt größte Verpackungseinheit

2) Regelabstand/50/75/90 % Abtriftminderungsklasse

3) Auf abtragsgefährdeten Flächen ist zum Schutz von Gewässerorganismen durch Abschwemmung in Oberflächengewässer ein jeweiliger Mindestabstand in Meter (je nach Düse kann er unterschiedlich sein) und wenn angegeben ein bewachsener Grünstreifen (mit G und Meterangabe-gekennzeichnet) einzuhalten. Dieser Mindestabstand kann durch abtriftmindernde Maßnahmen nicht weiter reduziert werden - außer wenn extra angegeben; n.z. bedeutet, dass bei Abtragsgefährdung die Anwendung nicht zulässig ist; mit Maßnahmen, wie z.B.

Bodenbedeckung mit Mulch, Begrünungen, Zwischenfrüchte, rauhes Saatbett, Grünstreifen und Querdämme kann das Risiko reduziert werden.

4) **SPe 8\***: Bienengefährlich! - Zum Schutz von Bienen und anderen bestäubenden Insekten nicht auf blühende Kulturen aufbringen. Nicht an Stellen anwenden, an denen Bienen aktiv auf Futtersuche sind.

Nicht in Anwesenheit von blühenden Unkräutern anwenden.

**SPe 8**: Bienengefährlich! - Zum Schutz von Bienen und anderen bestäubenden Insekten nicht auf blühende Kulturen aufbringen. Nicht an Stellen anwenden, an denen Bienen aktiv auf Futtersuche sind.

Nicht in Anwesenheit von blühenden Unkräutern anwenden. Im Fall von Anwendungen in blühenden Kulturen darf die Anwendung nur nach dem Ende des täglichen Bienenflugs bis 23 Uhr erfolgen

- keine Einstufung (nicht bienengefährlich)

5) IRAC-Einstufung (Wirkungsmechanismus): Zur Vermeidung von Resistenzen unterschiedliche Wirkungsmechanismen verwenden

-\* Die Wartezeit ist durch die Anwendungsbedingungen und/oder die Vegetationszeit abgedeckt, die zwischen Anwendung und Nutzung (z. B. Ernte) verbleibt bzw. die Festsetzung einer Wartezeit in Tagen ist nicht erforderlich

6) Zulassung nur in Sommerraps

## Rapsfungizide (Auswahl)

Mittel	Wirkstoff	Einstufung nach FRAC <sup>5)</sup>	Aufwandmenge je ha	Preis/ha <sup>1)</sup> EUR	Phoma-Wurzelhals- u. Stängeläule	Sclerotinia-Weissstängeligkeit	Alternaria-Rapsschwärze	Standfestigkeit	Winterfestigkeit	Wartezeit in Tagen	Abstände zu Oberflächengewässern in m <sup>2)</sup>	Abstände zu Gewässern bei Abtragsgefahr <sup>3)</sup>	
Amistar Gold	Azoxystrobin + Difenconazol	11,3	1 l	37,90	X	X	-	-	-	-*	5/1/1/1	G-5	-
Cantus	Boscalid	7	0,5 kg	53,70	X	X	X	-	-	56	1	-	-
Cantus Gold <sup>6)</sup>	Boscalid + Dimoxystrobin	7,11	0,5 l	57,40	X	X	X	-	-	-*	5/5/1/1	-	-
Cantus Revy	Boscalid + Mefentrifluconazol	7,3	0,8-1,0 l	?	-	X	X	-	-	-*	1	-	-
Caramba	Metconazol	3	1,0-1,5	25,00-37,50	X	-	X	X	-	-*	5/5/5/1	-	-
Carax	Metconazol+Mepiquatchlorid	3	0,7-1,4 l/ha	32,80-65,60	X	-	-	X	X	-*	10/5/5/1	G-10	-
Lalstop Contans WG <sup>4)</sup>	Coniothyrium minitans	-	2,0 kg	65,50	-	X	-	-	-	-	1	-	-
Folicur	Tebuconazol	3	1,0-1,5 l	27,10 - 40,70	X	X	X	X	X	56	5/1/1/1	-	-
Kenja	Isofetamid	7	0,8 l	89,30	-	X	-	-	-	-*	1	-	-
Magnello	Tebuconazol + Difonocanazol	3,3	0,8 l	34,80	X	-	-	-	-	-*	5/1/1/1	-	-
Mystic 250 EW	Tebuconazol	3	1,5 l	33,10	X	X	X	X	1 l	-*	15/10/5/5	G-10	15/10/10/10
Ortiva/Zaftra AZT 250 SC	Azoxystrobin	11	1,0 l	30,50/29,40	-	X	X	-	-	-*	5/5/1/1	-	-
Pecari 300 EC	Prothioconazol	3	0,6 l	?	X	X	-	-	-	56	10	-	-
Propulse	Prothioconazol + Fluopyram	3	1,0 l	57,10	-	X	X	-	-	56	5/1/1/1	-	-
Promesa	Azoxystrobin	11	1,0 l	30,47	-	X	X	-	-	-	5/1/1/1	-	-
Prosaro	Prothioconazol + Tebuconazol	3	1 l	53,40	-	X	-	-	-	-*	5/5/1/1	-	5
Revyona	Mefentrifluconazole	3	1,5 l; 2 x 0,75 l	27,40	X	-	-	-	-	+	1	-	-
Sirena	Metconazol	3	2 l	46,90	-	X	X	-	-	+	1	-	-
Tebu Super 250 EW	Tebuconazol	3	1,2 l	29,60	X	-	X	X	-	-*	5/5/1/1	-	-
Tebucur 250 EW	Tebuconazol	3	1,0 l	?	X	-	-	-	X	60	5/5/1/1	G-20	20
Tebusha 25 EW	Tebuconazol	3	1,0 l	?	X	X	X	-	-	56	5/5/1/1	G-10	-
Tebusha 25 EW	Tebuconazol	3	1,5 l	28,80	X	X	X	X	X	-*	15/10/5/5	G-10	15/10/10/10
Tazer 250 SC	Azoxystrobin	11	1,0 l	29,93	-	X	X	-	-	21	1	G-1	-
Tilmor	Prothioconazol + Tebuconazol	3	1,0 l	48,10	X	-	-	X	X	-*	10/5/5/1	G-10	-
Toprex	Pacllobutrazol + Difenconazol	3,3	0,35-0,5 l	32,60 - 46,60	X	-	-	X	-	-*	5/5/1/1	-	-
Xilon <sup>4)</sup>	Trichoderma asperellum, Stamm T34	-	10 kg	80,70	-	X	-	-	-	-	1	-	-

1) unverb. empf. Listenpreise 2023 exkl. MwSt; größte Verpackungseinheit

2) Regelabstand/50/75/90 % Abtriftminderungskategorie

3) Auf abtragsgefährdeten Flächen ist zum Schutz von Gewässerorganismen durch Abschwemmung in Oberflächengewässern ein jeweiliger Mindestabstand in Meter (je nach Düse kann er unterschiedlich sein) und wenn angegeben ein bewachsener Grünstreifen (mit G und Meterangabe-gekennzeichnet) einzuhalten. Dieser Mindestabstand kann durch abtriftmindernde Maßnahmen nicht weiter reduziert werden - außer wenn extra angegeben; n.z. bedeutet, dass bei Abtragsgefährdung die Anwendung nicht zulässig ist; mit Maßnahmen, wie z.B. Unkrautbekämpfung im Nachauflauf, Bodenbedeckung mit Mulch, Begrünungen, Zwischenfrüchte, rauhes Saatbett, Grünstreifen und Querdämme kann das Risiko reduziert werden.

4) unmittelbar vor/bei der Saat einarbeiten, nur bedingt wirksam

5) FRAC-Einstufung (Fungizid-Wirkungsgruppen): Zur Vermeidung von Resistenzen unterschiedliche Wirkungsgruppen in Mischungen oder Spritzfolgen kombinieren

-\* Die Wartezeit ist durch die Anwendungsbedingungen und/oder die Vegetationszeit abgedeckt, die zwischen Anwendung und Nutzung (z. B. Ernte) verbleibt bzw. die Festsetzung einer Wartezeit in Tagen ist nicht erforderlich

6) zu verbrauchen bis 31.7.2024

## Herbizide in ACKERBOHNE - Aufwandmengen und Wirkungsspektren (Auswahl)

Produkt	Wirkstoff	HRAC Einstufung <sup>3)</sup>	Aufwandmenge	Preis/ha <sup>1)</sup> EUR	Klettenlabkraut	Gänsefußgewächse	Amaranth	Kamille	Knötericharten	Hohlzahn	Ehrenpreis	Vogelmiere	Ausfallraps	Distel	Flughäfer	Hirsearten	Abstände zu Oberflächen- gewässern in m <sup>2)</sup>	Abstände zu Gewässern bei Abtragungsgefahr <sup>4)</sup>
<b>Vorauflaufprodukte</b>																		
Bandur/Chandor	Aclonifen	F3	4,5 l	162,10/146,50	++(+)	+++	++(+)	++	++(+)	++	++	+++	+++	-	+	++(+)	10/5/5/1	-
Boxer	Prosulfocarb	N	5 l	62,70	+++	+(+)	+++	+	+(+)	+++	+++	+++	+++	-	-	++(+)	10/5/5/1	n.z.
Centium CS	Clomazone	F3	0,25 l	57,80	+++	++	+++	-	++	+++	+	+++	-	-	-	+	1	-
Clomate	Clomazone	F3	0,25 l	24,20	+++	++	+++	-	++	+++	+	+++	-	-	-	+	1	-
Novitron Dam Tec	Clomazone +	F3	2,4 kg	110,80	+++	+++	+++	++	++	+++	+++	+++	+++	-	+	++(+)	-20/10/5	G 20
	Aclonifen	F4																-20/20/20
Proman <sup>7)</sup>	Metobromuron	C2	2 l	78,3	+	++(+)	++(+)	++(+)	++	+++	+(+)	+++	++	-	-	+(+)	5	n.z.
Spectrum plus	Dimethenamid-P +	K3, K1	4 l	86,80	++	+++	+++	++	++	+++	+++	+++	++	-	+	+++	30/15/15/5	30 (G-20)/
	Pendimethalin																	15 (G-10)/15 (G-10)/G-10
Stallion Sync TEC	Clomazone +	F3, K1	3 l	97,70	+++	+++	+++	++	+++	+++	+++	+++	(+)	-	(+)	++	20/10/5/1	G-20/10/5/5
	Pendimethalin																	
Stomp Aqua	Pendimethalin	K1	3,5 l	83,60	++(+)	+++	+++	+++	+++	++(+)	+++	+++	++	-	-	++	20/20/10/5	G 5
Bandur + Stomp Aqua	Aclonifen +	F4,K1	3 + 2 l	155,80	+++	+++	+++	+++	++	++(+)	+++	+++	+++	-	+	+++	20/20/10/5	G 5
	Pendimethalin																	
Boxer + Stomp Aqua	Prosulfocarb +	N,K1	3,5 + 1,5-2 l	79,70 - 91,90	+++	+++	+++	+++	++(+)	+++	+++	+++	+++	-	-	+++	20/20/10/5	n.z.
	Pendimethalin																	
<b>Nachauflaufprodukte</b>																		
Pulsar Plus <sup>5)</sup>	Imazamox	B	1,6 l	71,70	++	++(+)	+++	++	++(+)	+++	++	+++	+++	++	+	+(+)	1	-
<b>Gräserprodukte</b>																		
Agil-S	Propaquizafop	A	0,75 l	29,80	-	-	-	-	-	-	-	-	-	-	+++	+++	1	-
Focus ultra	Cycloxydim	A	1,5 - 2 l	49,90 - 66,50	-	-	-	-	-	-	-	-	-	-	+++	+++	1	-
Fusilade MAX	Fluazifop-P	A	1 l	30,80	-	-	-	-	-	-	-	-	-	-	+++	+++	1	n.z.
Panarex	Quizalofop-p-tefuryl	A	1,25 l	30,00	-	-	-	-	-	-	-	-	-	-	+++	+++	1	-
Targa super/Maceta 100	Quizalofop-P	A	0,5 + 2 l Öl	49,10/?	-	-	-	-	-	-	-	-	-	-	+++	+++	1	-

+++ sehr gute Wirkung

++ gute Wirkung

+ schwache Wirkung

- keine Wirkung

1) unverb. empf. Listenpreise 2023 exkl. MwSt  
größte Verpackungseinheit

2) Regelabstand/50/75/90 % Abdriftminderungsklasse

3) Klassifizierung des Wirkungsmechanismus; Resistenzvermeidung durch Verwendung von Produkten aus verschiedenen Gruppen

4) Auf abtragsgefährdeten Flächen ist zum Schutz von Gewässerorganismen durch Abschwemmung in Oberflächengewässer ein jeweiliger Mindestabstand in Meter (je nach Düse kann er unterschiedlich sein) und wenn angegeben ein bewachsener Grünstreifen (mit G und Meterangabe gekennzeichnet) einzuhalten. Dieser Mindestabstand kann durch abtriftmindernde Maßnahmen nicht weiter reduziert werden - außer wenn extra angegeben; n.z. bedeutet, dass bei Abtragsgefährdung die Anwendung nicht zulässig ist; mit Maßnahmen, wie z.B. Unkrautbekämpfung im Nachauflauf, Bodenbedeckung mit Mulch, Begrünungen, Zwischenfrüchte, rauhes Saatbett, Grünstreifen und Querdämme kann das Risiko reduziert werden.

5) Notfallzulassung gem. Art. 53 VO (EG) Nr. 1107/2009 erwartet

6) nur eine Anwendung innerhalb von drei Jahren auf derselben Fläche erlaubt

7) nur in der Saatguterzeugung erlaubt



## Zugelassene Insektizide im Eiweißpflanzenbau (Auswahl)

Präparat	Wirkstoff	Einstufung nach IRAC <sup>4)</sup>	Aufwandmenge/ha	ca. Preis €/ha <sup>1)</sup>	Indikation	Wartezeit in Tagen	Wirkung auf Bienen <sup>5)</sup>	Abstände zu Oberflächengewässern in m <sup>2)</sup>	Abstände zu Gewässern bei Abtragsgefahr <sup>3)</sup>	
<b>Cymbigon Forte<sup>6)</sup></b>	Cypermethrin	3A	0,05 l	3,40	Blattläuse in Ackerbohne; Blattrandkäfer und Erbsenwickler in Erbse und Lupine	14	SPe8*	Ackerbohne -/15/10 Erbse, Lupine -/20/10	Ackerbohne: G -/20/20 Erbse, Lupine G -/20/15	-
<b>Kaiso Sorbie</b>	Lambda-Cyhalothrin	3A	0,15 kg	4,30	Ackerbohne, Futtererbse-beißende und saugende Insekten	7	SPe 8	20/10/5/5	-	-
<b>Karate Zeon</b>	Lambda-Cyhalothrin	3A	0,075 l	11,60	saugende Insekten, beißende Insekten in: Ackerbohne, Futtererbsen, Klee-Arten <sup>6)</sup> , Luzerne <sup>6)</sup> , Soja <sup>6)</sup> , Lupine-Arten	Ackerbohne: 7 Futtererbsen: 7 Lupinearten: 7 Sojabohne: 35 Klee, Luzerne: nur für Saatgutvermehrung	SPe 8	-/10/5/5	-	-
<b>Neudosan Neu<sup>6)</sup></b>	Fettsäuren, Kaliumsalze (Kali-Seife)	-	18 l	175,30	saugende Insekten in Ackerbohne <sup>6)</sup> , Lupine-Arten <sup>6)</sup> u. Futtererbse <sup>6)</sup>	-	-	5/1/1/1	-	-
<b>Pirimor Granulat<sup>7)</sup></b>	Pirimicarb	1A	0,3 kg	27,00	Blattläuse in Ackerbohne und Futtererbse	35	--	5/5/1/1	-	-
<b>Sumi-Alpha/ Sumicidin Top</b>	Esfenvalerate	3A	0,2 l	6,70/6,00	saugende Insekten in Futtererbse	42	SPe8*	10	-	-

1) unverb. empf. Listenpreise 2023 exkl. MwSt., größtes Gebinde

2) Regelabstand/50/75/90 % Abtriftminderungskategorie

3) Auf abtragsgefährdeten Flächen ist zum Schutz von Gewässerorganismen durch Abschwemmung in Oberflächengewässern ein jeweiliger Mindestabstand in Meter (je nach Düse kann er unterschiedlich sein) und wenn angegeben ein bewachsener Grünstreifen (mit G und Meterangabe gekennzeichnet) einzuhalten. Dieser Mindestabstand kann durch abtriftmindernde Maßnahmen nicht weiter reduziert werden - außer wenn extra angegeben; n.z. bedeutet, dass bei Abtragsgefährdung die Anwendung nicht zulässig ist; mit Maßnahmen, wie z.B. Bodenbedeckung mit Mulch, Begrünungen, Zwischenfrüchte, rauhes Saatbett, Grünstreifen und Querdämme kann das Risiko reduziert werden.

4) IRAC-Einstufung (Wirkungsmechanismus): Zur Vermeidung von Resistenzen unterschiedliche Wirkungsmechanismen verwenden

5) **SPe 8\***: Bienengefährlich! - Zum Schutz von Bienen und anderen bestäubenden Insekten nicht auf blühende Kulturen aufbringen. Nicht an Stellen anwenden, an denen Bienen aktiv auf Futtersuche sind. Nicht in Anwesenheit von blühenden Unkräutern anwenden.

**SPe 8**: Bienengefährlich! - Zum Schutz von Bienen und anderen bestäubenden Insekten nicht auf blühende Kulturen aufbringen. Nicht an Stellen anwenden, an denen Bienen aktiv auf Futtersuche sind.

6) Schäden, einschl. Ertragsminderung, a. d. Kultur möglich; mögliche Schäden a. d. Kultur liegen im Verantwortungsbereich d. Anwenders.

7) gilt nur für Ware mit aufgedruckter Indikation, die bis 8.5.2024 gekauft wurde; die Verbrauchsfrist endet am 8.5.2025

## Ackerbohnenfungizide (Auswahl)

Mittel	Wirkstoff	Einstufung nach FRAC <sup>3)</sup>	Aufwandmenge je ha	ca Preis €/ha <sup>1)</sup>	Ascochyta-Brennfleckenkrankheit	Botrytis-Schokoladenfleckenkrankheit	Ackerbohnenrost	Falscher Mehltau	Echte MehltauPilze	Wartezeit in Tagen	Abstände zu Oberflächengewässern in m <sup>2)</sup>	Abstände zu Gewässern bei Abtragsgefahr <sup>5)</sup>	
Folicur	Tebuconazol	3	1,0 l	27,10	-	X	X	-	X	-*	10/5/5/1	G-10	-
FytoSave	COS-OGA	-	2,0 l	50,30	-	-	-	-	X	-	1	-	-
Mystic 250 EW <sup>4)</sup>	Tebuconazol	3	1,0 l	25,40	-	X	X	-	-	-*	10/5/5/1	G-10	-
Ortiva <sup>4)</sup> / Zaftra AZT 250 SC <sup>4)</sup>	Azoxystrobin	11	1,0 l	40,90/32,60	X	X	-	X	-	35	5/5/1/1	G-10	-
Promesa	Azoxystrobin	11	1,0 l	39,10	-	X	-	X	-	35	5/5/1/1	G-10	-
Tebusha 25 EW	Tebuconazol	3	1,0 l	21,20	-	X	X	-	-	-*	10/5/5/1	G-10	-

1) unverb. empf. Listenpreise 2023 exkl. Mwst  
größte Verpackungseinheit

2) Regelabstand/50/75/90 % Abtriftminderungskategorie

3) FRAC-Einstufung (Fungizid-Wirkungsgruppen): Zur Vermeidung von Resistenzen unterschiedliche Wirkungsgruppen in Mischungen oder Spritzfolgen kombinieren

-\* Die Wartezeit ist durch die Anwendungsbedingungen und/oder die Vegetationszeit abgedeckt, die zwischen Anwendung und Nutzung (z. B. Ernte) verbleibt bzw. die Festsetzung einer Wartezeit in Tagen ist nicht erforderlich

4) Mögliche Schäden an der Kultur liegen im Verantwortungsbereich des Anwenders. Vor dem Mitteleinsatz ist daher die Pflanzenverträglichkeit und Wirksamkeit unter den betriebspezifischen Bedingungen zu prüfen.

5) Auf abtragsgefährdeten Flächen ist zum Schutz von Gewässerorganismen durch Abschwemmung in Oberflächengewässer ein jeweiliger Mindestabstand in Meter (je nach Düse kann er unterschiedlich sein) und wenn angegeben ein bewachsener Grünstreifen (mit G und Meterangabe gekennzeichnet) einzuhalten.

Dieser Mindestabstand kann durch abtriftmindernde Maßnahmen nicht

weiter reduziert werden - außer wenn extra angegeben; n.z. bedeutet,

dass bei Abtragsgefährdung die Anwendung nicht zulässig ist; mit Maßnahmen, wie z.B.

Bodenbedeckung mit Mulch, Begrünungen, Zwischenfrüchte, rauhes Saatbett,

Grünstreifen und Querdämme kann das Risiko reduziert werden.

## Herbizide in ERBSE - Aufwandmengen und Wirkungsspektren (Auswahl)

Produkt	HRAC Einstufung <sup>3)</sup>	Aufwandmenge	Klettenlabkraut	Gänsefußgewächse	Amaranth	Kamille	Knötericharten	Hohlzahn	Ehrenpreis	Vogelmiere	Ausfallraps	Distel	Flughäfer	Hirsearten	ca. Preis/ha <sup>1)</sup> Euro	Abstände zu Oberflächen- gewässern in m <sup>2)</sup>	Abstände zu Gewässern bei Abtragsgefahr <sup>3)</sup>	
<b>Voraufprodukte</b>																		
Bandur	F3	4,5 l	++(+)	+++	++(+)	+++	++(+)	++	++	+++	+++	-	+	++	162,10	10/5/5/1	-	-
Bandur + Stomp Aqua	F3,K1	3 + 2 l	+++	+++	+++	+++	++	++(+)	+++	+++	+++	-	+	++	155,80	15/10/5/5	G-5	20/15/10/5
Boxer	N	5 l	+++	+(+)	+++	+	+(+)	+++	+++	+++	+++	-	-	-	62,70	10/5/5/1	n.z.	
Boxer + Stomp Aqua	N,K1	2,5 + 2,5 l	+++	+++	+++	+++	++(+)	+++	+++	+++	+++	-	-	++	91,00	20/10/5/5	n.z.	
Centium CS	F3	0,25 l	+++	++	++	+	++	+	++	+++	-	-	-	-	57,80	1	-	-
Clomate	F3	0,25 l	+++	++	++	+	++	+	++	+++	-	-	-	-	24,20	1	-	-
Centium CS + Stomp Aqua	F3,K1	0,25 + 2 l	+++	+++	+++	++	++	++(+)	+++	+++	+	-	-	+(+)	105,60	15/10/5/5	G-5	20/15/10/5
Novitron Dam Tec	F3,F4	2,4 kg	+++	+++	+++	++	++	+++	+++	+++	+++	-	+	+++	110,80	-/20/10/5	G -/20/20/20	-
Spectrum plus	K3, K1	4 l	++	+++	+++	++	++	+++	+++	+++	++	-	+	+++	86,80	30/15/15/5	G-20/10/10/10	30/15/15/10
Stallion Sync TEC	F3,K1	3 l	+++	+++	+++	++	+++	+++	+++	+++	(+)	-	(+)	++	97,70	20/10/5/1	G-20/10/5/5	-
Stomp Aqua	K1	3,5 l	++(+)	+++	+++	+++	+++	++(+)	+++	+++	++	-	-	++	83,60	20/20/10/5	G-5	20/20/10/5
<b>Nachaufprodukte</b>																		
Butoxone-Splitting	O	2 x 1,5 l	+	+++	+++	-	+	+	+	+	+++	+++	-	-	63,60	1	-	-
Lentagran WP	C3	1,0; 2 x 0,5 kg	++(+)	+++	+++	+	+	+++	+	+	(+)	-	-	-	87,00	1	-	-
Pulsar Plus <sup>5,6)</sup>	B	1,6 l	++	++(+)	+++	++	++(+)	+++	++	+++	+++	++	+	+(+)	71,70	1	-	-
<b>Gräserprodukte</b>																		
Agil-S	A	0,75 l	-	-	-	-	-	-	-	-	-	-	+++	+++	29,80	1	-	-
Focus ultra	A	1,5 - 2 l	-	-	-	-	-	-	-	-	-	-	+++	+++	49,90 - 66,50	1	-	-
Fusilade MAX	A	1 l	-	-	-	-	-	-	-	-	-	-	+++	+++	30,80	1	n.z.	
Panarex	A	1,25 l	-	-	-	-	-	-	-	-	-	-	+++	+++	30,00	1	-	-
Targa super/Maceta 100	A	0,5 + 2 l Öl	-	-	-	-	-	-	-	-	-	-	+++	+++	49,10/?	1	-	-

Legende:

+++ sehr gute Wirkung  
 ++ gute Wirkung  
 + schwache Wirkung  
 - keine Wirkung

1) ca. Preise 2023 exkl. MwSt., größtes Gebinde

2) Regelabstand/50/75/90 % Abtriftminderungskategorie (m)

3) Klassifizierung des Wirkungsmechanismus; Resistenzvermeidung durch Verwendung von Produkten aus verschiedenen Gruppen

4) Auf abtragsgefährdeten Flächen ist zum Schutz von Gewässerorganismen durch Abschwemmung in Oberflächengewässer ein jeweiliger Mindestabstand in Meter (je nach Düse kann er unterschiedlich sein) und wenn angegeben ein bewachsener Grünstreifen (mit G und Meterangabe gekennzeichnet) einzuhalten. Dieser Mindestabstand kann durch abtriftmindernde Maßnahmen nicht weiter reduziert werden - außer wenn extra angegeben; n.z. bedeutet, dass bei Abtragsgefährdung die Anwendung nicht zulässig ist; mit Maßnahmen, wie z.B. Unkrautbekämpfung im Nachauf, Bodenbedeckung mit Mulch, Begrünungen, Zwischenfrüchte, rauhes Saatbett, Grünstreifen und Querdämme kann das Risiko reduziert werden.

5) nur eine Anwendung innerhalb von drei Jahren auf derselben Fläche erlaubt

6) Notfallzulassung gem. Art.53 erwartet, einsetzbar nur zwischen 1.4. und 30.7.2024

**Zugelassene Herbizide in Erdäpfel (Quelle: LK-NÖ, Julia Muck-Arthaber, BSc)**

Mittel	Wirkstoff	Wirkungsmechanismus laut HRAC-Code	Aufwandmenge/ha	Preis in EUR /ha	Ackerdistel	Amarant	Bingelkraut	Franzosenkraut	Gänsefuß und Melde	Hohlzahn	Kamille	Klettenlabkraut	Knötericherant	Schwarzer Nachtschatten	Ausfallraps	Ausfallsonnenblume	Flughäfer	Hirsearten	Quecke	Abstandsaufgaben zu Ober - flächen-gewässern in m	Abstände zu Gewässern bei Abtragungsgefahr in m 2)	
<b>TAB. 1 HERBIZIDE FÜR DEN VORAUFLAUF</b>																						
Artist	Flufenacet + Metribuzin	K3 + C1	2 kg	101,2	0	+++	+++	+++	+++	+++	+++	+++	++	+++	+++	+	++	++(+)	0	20/10/5/3	G-10	10
Bandur	Acifluorfen	F3	4,5 l	162,9	0	+++	+++	+++	+++	++	++	++(+)	++(+)	+	+++	0	++(+)	++(+)	(+)	10/5/5/1	-	-
Baptiste	Metribuzin + Flufenacet	K3 + C1	2 kg	k.A.	0	+++	+++	+++	+++	+++	+++	+++	++	+++	+++	+	++	++(+)	0	20/10/5/3	G-10	10
Boxer	Prosulfocarb	N	5 l	62,65	0	+++	+	+++	++(+)	++(+)	+	+++	++(+)	+++	+++	0	+	++	0	10/5/5/1	n.z.	
Buzzin	Metribuzin	C1	0,75 kg	k.A.	0	+++	+++	+++	+++	+++	+++	+	++	+	+++	+	++	++	++	0	10/5/5/1	n.z.
Centium CS	Clomazone	F4	0,25 l	57,8	0	++	+	+++	++	+++	0	+++	++	+	0	0	0	0	0	1	-	-
Chandor	Acifluorfen	F3	4,5 l	146,5	0	+++	+++	+++	+++	++	++	++(+)	++(+)	+	+++	0	++(+)	++(+)	(+)	10/5/5/1	-	-
Citation *	Metribuzin	C1	0,5 kg	26,5	0	+++	+++	+++	+++	+++	+++	+++	++	+	+++	+	++	++	0	5/5/1/1	n.z.	
Metric	Clomazone + Metribuzin	F4 + C1	1,5 l	66,9	0	+++	+++	+++	++	+++	+++	+++	++	+	+++	+	0	++	0	5/5/1/1	G-10	10
Novitron Dam Tec	Clomazone + Acifluorfen	F4 + F3	2,4 kg	110,8	0	+++	+++	+++	+++	+++	++	+++	++	+	+++	0	++	+++	0	-/20/10/5	G-20	20
Proman	Metobromuron	C2	4 l	156,6	0	+	+	+++	+++	+++	+++	+	++	+	++	0	+	+	0	5/1/1/1	n.z.	
Roxy 800 EC	Prosulfocarb	N	4 l	k.A.	0	+++	+	+++	++(+)	++(+)	+	+++	++(+)	+++	+++	0	+	++	0	10/5/5/1	n.z.	
Sinopia	Metobromuron + Clomazone	F3, C2	3 l	125,7	+	++	++	+++	+++	+++	+++	++	+++	+++	+++	0	+	+	0	1	G-20	20
Stallion Sync TEC	Clomazone + Pendimethalin	F4 + K1	3 l	97,7	0	+++	++	+++	+++	+++	++	+++	++	++	+	0	0	++	0	20/10/5/1	G-20/10/5/5	20/10/5/5
<b>TAB. 2 HERBIZIDE FÜR DEN VORAUFLAUF BIS FRÜHEN NACHAUFLAUF</b>																						
Arcade	Prosulfocarb + Metribuzin	N + C1	5 l	109,8	0	+++	+++	+++	+++	+++	+++	+++	++	+++	+++	+	+	+++	0	10/5/5/1	n.z.	
Mistral	Metribuzin	C1	0,75 kg VA 0,5 kg NA	40,4 26,9	0	+++	+++	+++	+++	+++	+++	+	++	+	+++	+	++	++	0	10/5/5/1	G-20	20
Sencor Liquid	Metribuzin	C1	0,9 l VA 0,6 l NA	53,8 35,9	0	+++	+++	+++	+++	+++	+++	+	++	+	+++	+	++	++	0	VA: 5/5/1/1 NA:	VA: G-20 früher NA: G-10	VA: 20 früher NA: 10

Mittel	Wirkstoff	Wirkungsmechanismus laut HRAC-Code	Aufwandmenge/Preis in	Ackerdistel	Amarant	Bingelkraut	Franzosenkraut	Gänsefuß und Melde	Hohlzahn	Kamille	Klettenlabkraut	Knötericharten	Schwarzer Nachtschatten	Ausfallraps	Ausfallsonnenblume	Flughäfer	Hirsearten	Quecke	Abstandsaufgaben zu Oberflächengewässern in m	Abstände zu Gewässern bei Abtragungsgefahr in m <sup>2</sup> )		
5/1/1/1																						
<b>TAB. 3 HERBIZIDE FÜR DEN NACHAUFLAUF</b>																						
Titus + Netzmittel	Rimsulfuron	B	40 g + 250 ml oder Splitting 2 x 20 g + 250 ml	47,8	+	+++	+++	++	+	+++	+++	++(+)	+	0	+++	+++	++(+)	+++	++(+)	1	-	-
<b>TAB. 4 KOMBINATIONEN GEGEN BREITE MISCHVER-UNKRAUTUNG</b>																						
Bandur + Sencor Liquid oder Mistral oder Citation	Aclonifen + Metribuzin	F3 + C1	3 l + 0,5 l bzw. 0,5 kg bzw. 0,5 kg	138 bzw. 135 bzw. 134,6	0	+++	+++	+++	+++	+++	+++	++	+	+++	+	++	++	0	10/5/1	n.z.	20 bzw. n.z.	
Bandur + Boxer	Aclonifen + Prosulfocarb	F3 + N	2,5 l + 2,5 l	121,4	0	+++	+++	+++	+++	++	++	+++	++(+)	+++	0	+(+)	++(+)	(+)	10/5/1	n.z.		
Boxer + Sencor Liquid oder Mistral oder Citation	Prosulfocarb + Metribuzin	N + C1	4 l + 0,5 l bzw. 0,5 kg bzw. 0,5 kg	80 bzw. 77 bzw. 76,7	0	+++	+++	+++	+++	+++	+++	++	+++	+++	+	+	++	0	10/5/1	n.z.		
Centium CS + Sencor Liquid oder Mistral oder Citation	Clomazone + Metribuzin	F4 + C1	0,25 l + 0,5 l bzw. 0,5 kg bzw. 0,5 kg	87,7 bzw. 84,7 bzw. 84,3	0	+++	+++	+++	+++	+++	+++	++	+	+++	+	(+)	++	0	5/5/1 bzw. 10/5/1 bzw. 5/5/1/1	G-20 bzw. n.z.	20 bzw. n.z.	
Centium CS + Citation + Bandur	Clomazone + Metribuzin + Aclonifen	F4 + C1	0,15 l + 0,5 kg + 1,5 l	115,2	0	+++	+++	+++	+++	+++	+++	++(+)	+++	+++	++	++	++(+)	0	10/5/1	n.z.		
Metric + Proman	Clomazone + Metribuzin + Metobromuron	F4 + C1 + C2	1 l + 2 l	122,86	0	+++	+++	+++	+++	+++	+++	+++	+++	+++	+	++	++	0	5/5/1	n.z.		
Proman + Sencor Liquid	Metobromuron + Metribuzin	C2 + C1	2,5 l + 0,5 l	127,74	0	+++	+++	+++	+++	+++	++	+++	++	+++	+	++	++	0	5/5/1	n.z.		
Proman + Roxy 800 EC + Mistral	Metobromuron + Prosulfocarb	C2 + N + C1	2,5 l + 2,5 l + 0,25 kg	143,7	0	+++	+++	+++	+++	+++	+++	++	+++	+++	0	+++	+++	0	10/5/1	n.z.		



\* **Citation:** Zulassung auch als Splitting mit 0,33 kg/ha im Voraufbau und 0,2 kg/ha im Nachaufbau bis 5 cm Wuchshöhe der Kartoffel. Abstandsauflagen zu Oberflächengewässern 5/1/1/1

1) Die Wirkung gegen Quecke ist nur mit der höheren Aufwandmenge gegeben. 2) Auf abtragsgefährdeten Flächen ist zum Schutz von Gewässerorganismen durch Abschwemmung in Oberflächengewässer ein jeweiliger Mindestabstand in Meter (je nach Düse kann er unterschiedlich sein) und wenn angegeben auch ein bewachsener Grünstreifen (mit G und Meterangabe gekennzeichnet) einzuhalten. Dieser Mindestabstand kann durch abtragsmindernde Maßnahmen nicht weiter reduziert werden - außer wenn extra angegeben; n.z. bedeutet, dass bei Abtragsgefährdung die Anwendung nicht zulässig ist; mit Maßnahmen, wie z.B. Unkrautbekämpfung im Nachaufbau, Bodenbedeckung mit Mulch, Begrünungen, Zwischenfrüchte, rauhes Saatbett, Grünstreifen und Querdämme kann das Risiko reduziert werden.

+++ sehr gut wirksam; ++ gut bis ausreichend wirksam (unter günstigen Bedingungen); + wirksam (Teilwirkung gegen sehr kleine Unkräuter unter günstigen Bedingungen und bei geringem Besatz der jeweiligen Unkrautart); 0: keine Wirkung; Preisbasis: unverb. empf. Listenpreise für 2023 (RWA) exkl. MwSt.; k. A.: keine Preisangaben vorhanden Abstandsauflagen zu Oberflächengewässern: Regelabstand / 50 % / 75 % / 90 % Abtragsminderungsklasse

## Zugelassene Fungizide zur Bekämpfung von Krautfäule und Alternaria der Kartoffel (Quelle: LK-NÖ, Julia Muck-Arthaber, BSc)

P R Ä P A R A T	Wirkstoff(e)	Wirkungsmechanismus laut FRAC-Code	Aufwandmenge pro ha	WF	Preis in EUR/ pro ha	Abstandsauflagen zu Oberflächengewässern in m <sup>1)</sup>	Abstände zu Gewässern bei Abtragungsfahrt in m <sup>2)</sup>	
<b>SYSTEMISCHE PRÄPARATE</b>								
Infinito *	Propamocarb + Fluopicolide	28 + 43	1,6 l	14	56,5	5	-	-
Zorvec Endavia *	Oxathiapiprolin + Benthiavalicarb	49 + 40	0,4 l	7	59,5	-	-	-
Zorvec Entecta * <b>NEU</b>	Amisulbrom + Oxathiapiprolin	21 + 49	0,25 l	7	k.A.	5	* / * / * 5	
Rival Duo *	Propamocarb + Cymoxanil	27 + 28	2,5 l	14	38,4	-	-	-
Diprospero *	Propamocarb + Dimethomorph	40 + 28	2 l	14	36,4	-	-	-
<b>LOKALSYSTEMISCHE PRÄPARATE</b>								
AmiFlow * (Leimay + Cymbal Flow)	Amisulbrom + Cymoxanil	21 + 27	0,5 l + 0,5 l	7	53,5	-	G-10	10
Banjo Forte *	Dimethomorph + Fluazinam	40 + 29	1 l	7	k.A.	15/10/5/5	-	-
Revus *	Mandipropamid	40	0,6 l	3	41,3	-	-	-
Revus Top	Mandipropamid + Difenconazol	40 + 3	0,6 l	3	51,7	5/1/1/1	G-10	10
Carial flex *	Mandipropamid + Cymoxanil	40 + 27	0,6 kg	7	44,8	-	-	-
Presidium *	Zoxamide + Dimethomorph	22 + 40	1 l	7	52	G-5	G-15	15
Kunshi *	Cymoxanil + Fluazinam	27 + 29	0,5 kg	7	k.A.	20/10/5/5	G-20/15/15/15	20/15/15/15
Kupfer Fusilan WG	Cymoxanil + Kupferoxychlorid	27 + M1	2,5 kg	14	85,1	-/-/-/20	-	-
Copforce Extra 3)	Cymoxanil + Kupferhydroxid	27 + M1	2 kg	14	65,8	-/-/-/20	-	-
Reboot *	Cymoxanil + Zoxamide	27 + 22	0,45 kg	7	44,4	5/1/1/1	G-10	10
Voyager *	Valifenalat + Fluazinam	40 + 29	1 l	7	47,9	10	G-10	10



KONTAKTPRÄPARATE								
Polyram WG	Metiram	M3	1,8 kg	14	26,9	30/15/10/5	-	-
Carneol *	Fluazinam	29	0,4 l	7	k.A.	5/1/1/1	G-5	5
Winner *	Fluazinam	29	0,4 l	7	22,1	5/1/1/1	G-10	10
Zignal *	Fluazinam	29	0,4 l	7	18,7	5/1/1/1	G-5	5
Ranman Top *	Cyazofamid	21	0,5 l	7	43,9	5/1/1/1	G-5	5
Kwizda Kartoffel & Zwiebel Pack * (Prevint Flow + Winner)	Ametoctradin + Fluazinam	45 + 29	1,2 l + 0,4 l	7	k.A.	10/5/*/*	G-10	10
Cumatol	Kupferhydroxid	M1	2 kg	14	49,7	5/5/1/1	-	-
Cuprofor flow	Kupferoxychlorid	M1	2,5 l	14	62,15	-/-/-/20	-	-
Copac Flow	Kupferhydroxid	M1	2,8 l	14	120,2	-/-/-/20	-	-
CupraVIT	Kupferhydroxid	M1	2 l	14	90,4	5/5/1/1	-	-
Cuprozin progress	Kupferhydroxid	M1	2 l	14	89,9	5/5/1/1	-	-
Funguran progress	Kupferhydroxid	M1	2 kg	14	50,4	5/5/1/1	-	-
Prevint Flow *	Ametoctradin	45	1,2 l	-	k.A.	10/5/*/*	-	-

P R Ä P A R A T	Wirkstoff(e)	Wirkungs-mechanismus laut FRAC-Code	Aufwandmenge pro ha	WF	Preis in EUR/ pro ha	Abstandsauflagen zu Oberflächengewässern in m <sub>1</sub> )	Abstände zu Gewässern bei Abtragungsgefahr in m <sub>2</sub> )
SPEZIALPRÄPARATE GEGEN ALTERNARIA							
Ortiva **	Azoxystrobin	11	0,5 l	7	20,5	5/1/1/1	-
Tazer 250 SC**	Azoxystrobin	11	0,5 l	7	19,3	-	G-1
Zaftra AZT 250 SC**	Azoxystrobin	11	0,5 l	7	k.A.	-	-
Promesa**	Azoxystrobin	11	0,5 l	7	19,6	5/1/1/1	-
Signum ***	Pyraclostrobin + Boscalid	11 + 7	0,25 kg	3	25	5/1/1/1	-
Narita***	Difenoconazol	3	0,5 l	14	27,6	-	-

## Zugelassene Insektizide gegen Kartoffelkäfer

(Quelle: LK-NÖ, Julia Muck-Arthaber, BSc)

P R Ä P A R A T	Wirkstoff	Aufwand- menge/ha	Wartezeit in Tagen	Bienen- gefährlichkeit	Preis/ha in EURO	Abstandsaufla- gen zu Oberflächengewäs- sern in m <sup>1)</sup>	Abstände zu Gewässern bei Abtragungsge- fahr in m <sup>2)</sup>
<b>PYRETHROIDE (Wirkungsmechanismus laut IRAC-Code: 3A)</b>							
Karate Zeon <sup>3)</sup>	Lambda- Cyhalothrin	75 ml	14	Spe 8 <sup>4)</sup>	11,6	* / 10 / 5 / 5	-
Cymbigon forte	Cypermethrin	50 ml	7	Spe 8 <sup>5)</sup>	3,4	* / * / 20 / 10	G * / * / * / 15
Sherpa Duo <sup>3)</sup>	Cypermethrin	0,25 l	14	Spe 8 <sup>5)</sup>	20,1	* / * / 20 / 20	* / * / 20 / 20
<b>NEONICOTINOIDE (Wirkungsmechanismus laut IRAC-Code: 4A)</b>							
Carnadine <b>NEU</b>	Acetamiprid	1 x 0,15 l oder 2 x 0,12 l	7	Spe 8 <sup>5)</sup>	k.A.	-	-
Mospilan 20 SG	Acetamiprid	100 g	7	-	12,2	5 / 5 / 1 / 1	-
<b>BUTENOLIDE (Wirkungsmechanismus laut IRAC-Code: 4D)</b>							
Sivanto Prime <b>NEU</b>	Flupyradifuron	0,5 l	7	-	52,9	-	n.z.
<b>SEMICARBAZONE (Wirkungsmechanismus laut IRAC-Code: 22B)</b>							
Alverde	Metaflumizone	0,25 l	14	-	24,5	10 / 10 / 10 / 5	-
<b>ANTHRANILDIAMIDE (Wirkungsmechanismus laut IRAC-Code: 28)</b>							
Coragen	Chlorantraniliprole	60 ml	14	Spe 8 <sup>5)</sup>	35	-	-
Voliam	Chlorantraniliprole	60 ml	14	Spe 8 <sup>5)</sup>	-	-	-
<b>SPINOSYNE (Wirkungsmechanismus laut IRAC-Code: 5)</b>							
SpinTor	Spinosad	50 ml	14	Spe 8 <sup>5)</sup>	30,2	5 / 5 / 5 / 1	-
<b>AZADIRACHTIN (Wirkungsmechanismus nicht gelistet)</b>							
NeemAzal-T/S	Azadirachtin	2,5 l	4	-	363,9	5 / 1 / 1 / 1	-

1) Abstandsauflagen zu Oberflächengewässern: Regelabstand / 50 % / 75 % / 90 % Abtriftminderungsklasse; 2) Auf abtragsgefährdeten Flächen ist zum Schutz von Gewässerorganismen durch Abschwemmung in Oberflächengewässer ein jeweiliger Mindestabstand in Meter (je nach Düse kann er unterschiedlich sein) und wenn angegeben auch ein bewachsener Grünstreifen (mit G und Meterangabe-gekennzeichnet) einzuhalten. Dieser Mindestabstand kann durch abtriftmindernde Maßnahmen nicht weiter reduziert werden - außer wenn extra angegeben; n.z. bedeutet, dass bei Abtragsgefährdung die Anwendung nicht zulässig ist; mit Maßnahmen, wie z.B. Unkrautbekämpfung im Nachauflauf, Bodenbedeckung mit Mulch, Begrünungen, Zwischenfrüchte, rauhes Saatbett, Grünstreifen und Querdämme kann das Risiko reduziert werden. 3) Einsatz in der Nähe von Oberflächengewässern nur mit abtriftmindernden Geräten. 4) Zum Schutz von Bienen und anderen bestäubenden Insekten nicht auf blühende Kulturen während des Bienenfluges aufbringen. Eine Anwendung nach Ende des täglichen Bienenfluges in dem zu behandelnden Bestand ist jedoch bis 23:00 Uhr zulässig. Es darf außerhalb dieses Zeitraumes nicht an Stellen angewendet werden, an denen Bienen aktiv auf Futtersuche sind, dies gilt auch für blühende Unkräuter. 5) Zum Schutz von Bienen und anderen bestäubenden Insekten nicht auf blühende Kulturen aufbringen. Nicht an Stellen anwenden, an denen Bienen aktiv auf Futtersuche sind. Nicht in Anwesenheit von blühenden Unkräutern anwenden.

Bienengefährlichkeit: Nähere Erläuterungen im Kapitel "Bienenschutzbestimmungen" im Textteil. Preisangaben: Unverbindlich empfohlene und gerundete Listenpreise für 2023 (RWA) excl. MwSt.

## Pflanzenschutzmittel in Mohn

Produkt	Aufwandmenge/ha	ca. Preis pro ha <sup>1)</sup>	Anwendungszeitpunkt	Bemerkungen
<b>Herbizide</b>				
Boxer*	2,5-3,5 l	31,30 - 43,90	VA (vor dem Auflaufen der Kultur)	Schwäche bei Kamille und Stiefmütterchen
Callisto*	0,8-1,0 l	54,60 - 68,20	NA, Frühjahr; 6. Laubblatt der Kultur entfaltet	Praxisempfehlung: 0,8 l/ha bei sehr guter Wachsschicht
Centium CS*/Clomate*	0,15-0,25 l	34,70- 57,80/ 14,50-24,20	VA, unmittelbar bis 3 Tage n. d. Saat	Spezialist gegen Klettenlabkraut, Vogelmiere, Taubnessel
Centurion Plus*	1 l	46,70	NA, 2-Blattstadium bis Ende Bestockung d. Ungräser	gg. Ungräser inkl. Einj. Rispe; wüchsige Witterung
Fusilade MAX**	1 l	30,80	NA, 2-Blattstadium bis Bestockungsbeginn d. Ungräser	gg. Ungräser; wüchsige Witterung
	2 l (Quecke)	56,80	der Ungräser; bis max. erste Blütenknospen des Mohns sichtbar	
Laudis*	2,25	99,70	NA-Frühjahr, ab 4-6. Laubblatt der Kultur entfaltet	
Lentagran 45 WP*	2 x 1 kg	174,00	NA, ab 2. Laubblatt der Kultur entfaltet	Splitting-Anwendung; gute Wachsschicht nötig
				Schwäche bei Kamille u. tw. Gänsefuß-Arten
Lentipur 500*	1,3 l	16,60	VA; bis 2 Tage nach der Saat	
Roxy*	2,5-3,5 l	31,80 - 44,50	VA (vor dem Auflaufen der Kultur)	Schwäche bei Kamille und Stiefmütterchen
<b>Insektizide</b>				
Decis Forte*	75 ml	7,20	bei Befall bzw. ab Erreichen von Schadschwellen oder ab Warndiensthinweis	Mohnkapselrüssler
Karate Zeon*	75 ml	11,60	bei Erreichen von Schwellenwerten; vor der Blüte	gegen bissende und saugende Insekten
				max. 1-malige Anwendung i. d. Kultur
<b>Fungizide</b>				
Amistar Gold*	1 l	48,70	ES 59 bis ES 69 (Blüte)	gegen Sklerotinia
Kenja*	0,8 l	115,50	ES 60 (erste Blüten offen) bis ES 65 (Vollblüte)	gegen Sklerotinia
Polyversum*	100 g	?	3 Anwendungen bis ES 51 möglich	zur Befallsminderung bei Falscher Mehltau und
Propulse*	1 l	72,90	2 Anwendung ES 33 bis ES 59; Wartefrist 56 Tage	gegen Helminthosporium (Pleospora papaveracea)
<b>Wachstumsregler</b>				
Medax top + Turbo**	1 + 1 l	/	Beginn des Längenwachstums bis kurz vor der Blüte	

\* Schäden, einschl. Ertragsminderung, a. d. Kultur möglich; mögliche Schäden a. d. Kultur liegen im Verantwortungsbereich d. Anwenders.

Vor dem Mitteleinsatz ist daher die Pflanzenverträglichkeit u. Wirksamkeit unter betriebsspezifischen Bedingungen zu prüfen.

\*\* nicht mehr im Handel aber noch zugelassen

1) ca. Preis 2023, exkl. MwSt, größtes Gebinde

## Pflanzenschutzmittel in Kümmel

Produkt	Aufwand- menge/ha	ca. Preis pro ha <sup>1)</sup>	Anwendungszeitpunkt	Bemerkungen
<b><i>Herbizide</i></b>				
Bandur*	3,0 l	108,10	VA (vor dem Auflaufen der Kultur)	feuchter, feinkrümeliger Boden optimal
	3,0 l	108,10	NA (ab dem 3. gefiederten Blatt, bis Ende Rosettenstadium)	Herbst bis Vegetationsende; Frühjahr
Boxer*	4,0 l	50,10	NA; ab dem 2. Standjahr im Frühjahr nach Austrieb	Schwäche bei Kamille u. tw. Gänsefuß-Arten
Butoxone*	3,0 l	63,60	NA; ES 16 (6.Laubblatt)-51 (Knospenstadium)	Spezialist gegen Distel, Weißer Gänsefuß, Amarant
Centurion Plus*	1 l	46,70	NA, 2-Blattstadium bis Ende Bestockung d. Ungräser	
Chandor*	3-3,5 l	97,70 - 113,90	VA (vor dem Auflaufen der Kultur)	3,5 l nur auf schweren Böden
Goltix Gold*	1,5 l	48,80	NA ab dem 4 Blattstadium d. Kümmels	3-malige Anwendung erlaubt
Stomp Aqua*	3,5 l	83,60	VA (vor dem Auflaufen der Kultur) oder NA (nach dem Auflaufen bis Stadium 12-2.Laubblattpaar)	
Lentagran 45 WP*	2 x 0,75 kg	130,50	NA ab dem 2. Standjahr, 2-4 Blattstadium d. Kümmels	Schwäche bei Kamille u. tw. Gänsefuß-Arten
Lentipur 500 <sup>2)</sup>	2 l	25,20	NA, kleine Unkräuter/Ungräser	v.a. gegen Kamille, feuchter Boden
Fusilade MAX*	1 l	29,50	NA, 2-4 Blattstadium d. Ungräser	gg. Ungräser; wüchsige Witterung
	2 l (Quecke)	59,00	Quecke 15-20 cm; Kümmel bis max. erste Blütenknospen sichtbar	
<b><i>Insektizide</i></b>				
Karate Zeon*	75 ml	11,60	bei Befallsbeginn; vor der Blüte	gegen saugende Insekten max. 1-malige Anwendung i. d. Kultur
Pirimor Granulat <sup>3)</sup>	250 g	22,50	bei Befallsbeginn; bis ES 49	gg. Blattläuse, 3x;

<b><i>Fungizide</i></b>				
Folicur*	1 l	27,10	bei Befallsbeginn; bis Blühmitte (BBCH 65)	gegen pilzliche Doldenerkrankungen
Mystic	1 l	25,40	bei Befallsbeginn; bis Blühmitte (BBCH 65)	gegen pilzliche Doldenerkrankungen
Tebusha 25 EW*	1 l	21,20	bei Befallsbeginn; bis Blühmitte (BBCH 65)	gegen pilzliche Doldenerkrankungen
<p>* Schäden, einschl. Ertragsminderung, a. d. Kultur möglich; mögliche Schäden a. d. Kultur liegen im Verantwortungsbereich d. Anwenders.  Vor dem Mitteleinsatz ist daher die Pflanzenverträglichkeit u. Wirksamkeit unter betriebsspezifischen Bedingungen zu prüfen.</p> <p>1) ca. Preis 2023, exkl. Mwst, größtes Gebinde  2) Notfallzulassung für Frühjahr und Herbst 2024 wieder beantragt  3) gilt nur für Ware mit aufgedruckter Indikation, die bis 8.5.2024 gekauft wurde; die Aufbrauchsfrist endet am 8.5.2025</p>				

## Pflanzenschutzmittel in Lein

Produkt	Aufwandmenge/h a	ca. Preis pro ha <sup>1)</sup>	Anwendungszeitpunkt	Bemerkungen
<b>Herbizide</b>				
Agil-S	0,75 l	29,80	Na; 2-Blattstadium bis Bestockung der Ungräser	gegen einjährige Ungräser ausgen. Rispe
Callisto*	1,5 l	102,30	VA	
Centurion Plus*	1 l	46,70	NA, 2-Blattstadium bis Ende Bestockung d. Ungräser	
Concert SX*	2 x 50 g	41,60	ab 5-10 cm Wuchshöhe	gg. einjährige Unkräuter
Finy*	30 g	?	ES 12-51	gg. einjährige Unkräuter
Focus Ultra	2 l (5 l Quecke)	66,50 (166,30)	NA, 2-Blattstadium bis Ende Bestockung d. Ungräser	
Fusilade MAX*	1 l	30,80	NA, 2-Blattstadium bis Bestockungsbeginn	gg. Ungräser; wüchsige Witterung
	2 l (Quecke)	31,60	der Ungräser; bis max. erste Blütenknospen des Mohns sichtbar	
Hoestar* <sup>2)</sup>	30 g	33,20	NA; ca. 8-10 cm Wuchshöhe der Kultur	gg. einj. zweikeimblättrige Unkräuter
Panarex	1,25-1,5 l	30,00 - 36,00	NA, 2-Blattstadium bis Bestockungsende	gg. Ungräser; wüchsige Witterung
	2,25 l (Quecke)	54,00	der Ungräser	
<b>Insektizide</b>				
Karate Zeon*	75 ml	11,60	bei Erreichen von Schwellenwerten, vor der Blüte	gegen bissende und saugende Insekten max. 1-malige Anwendung i. d. Kultur
<b>Fungizide</b>				
Amistar Gold*	1 l	48,70	ES 59 bis 69 (Blüte)	gegen Sklerotinia
Kenja*	0,8 l	115,50	ES 60 (erste Blüten offen) bis ES 65 (Vollblüte)	gegen Sklerotinia
<b>Wachstumsregler</b>				
Medax top + Turbo <sup>2)</sup>	1 + 1 l	/	Beginn des Längenwachstums bis kurz vor der Blüte	

\* Schäden, einschl. Ertragsminderung, a. d. Kultur möglich; mögliche Schäden a. d. Kultur liegen im Verantwortungsbereich d. Anwenders.

1) ca. Preis 2023, exkl. MwSt, größtes Gebinde

2) nicht mehr im Handel aber noch zugelassen

### Auswahl zugelassener Herbizide in Sorghumhirse 2024 (Quelle: LK-Stmk, DI Christine Greimel)

Produkt	Wirkstoff	Wirkungsmechanismus nach HRAC-Code	Aufwandmenge/ ha	Preis in EUR / ha <sup>1)</sup>	Ackerkratzdistel	Acker- / Zauwinde	Unkrauthirsens	W. Gänsefuß / Melde	Schw. Nachtschatten	Franzosenkraut	Kamille	Knöterich	Ambrosie (Ragweed)	Abstandsauflagen zu Oberflächengewässern in m <sup>2)</sup>	Abstände zu Gewässern bei Abtragsgefahr in m <sup>3)</sup>	
<b>Bodenwirksame Hirsemittel, früher Nachauflauf ab BBCH 13</b>																
Gardo Gold <sup>5)6)7)8)</sup>	s-Metolachlor + TBA	K3+C1	3-4 l	44,70-59,60	0	0	+++	++(+)	+	++(+)	+	++(+)	+++	10/5/5/1	G-10	-
Stomp Aqua	Pendimethalin	K1	2,5 l	59,70	0	0	++	+++	++	0	++	++	+	20/10/5/5	G-5	20/15/10/5
Spectrum	Dimethenamid-p	K3	1-1,4 l	40,40-56,60	0	0	+++	++	+(+)	+++	+++	+(+)	+	20/10/5/5	-	-
<b>Tankmischung, früher Nachauflauf ab BBCH 13, speziell für Wasserschutz- und Schongebiete</b>																
Stomp Aqua + Spectrum	Pendimethalin + Dimethenamid-p	K1+K3	2 l + 1 l	88,20	0	0	+++	+++	++	+++	+++	++	+	20/10/5/5	G-5	20/15/10/5
<b>Anwendung im Nachauflauf ab BBCH 12 bzw. 13</b>																
Arrat + Dash	(Tritosulfuron + Dicamba) + NM	B+O	0,2 kg + 1 l	30,60	+++	+++	0	+++	+(+)	+++	+++	++(+)	+++	1 m	-	-
Harmony SX + z.B. Neo-Wett <sup>4)</sup>	Thifensulfuron-methyl + Zellex CS	B	7,5 g + 0,1% z.B. Neo-Wett Split.: 2 x 7,5 g + 0,1% z.B. Neo-Wett	26,30 52,60	++ Split.	++ Split.	0	++(+)	0	+++	+++	++(+)	+	1 m	-	-
Onyx	Pyridate	C3	0,75 l	42,20	0	0	0	++(+)	+++	+++	++(+)	+	+	5/5/5/5	G-10	-
Mais-Banvel WG	Dicamba	O	0,3 kg	-	+++	+++	0	+++	+(+)	++	++	++	++	1 m	-	-
Mais Banvel flüssig, Kalimba	Dicamba	O	0,4 - (0,6 l)	13,90 (20,80) / 14,30 (21,50)	+++	+++	1	+++	+(+)	++	++	++	++	1 m	-	-
<p>Abkürzungen: TBA: Terbutylazin; NM: Netzmittel; k.A.: keine Angabe; Split.: Splitting Legende: +++: sehr gut wirksam; ++: gut bis ausreichend wirksam; +: Teilwirkung, nur bei kleineren Unkräutern unter günstigen Bedingungen, 0: keine Wirkung; <b>1)</b> Preisbasis: unverb.empf. Listenpreise f. durchschnittl. 5-10 ha-Gebinde (RWA 2023) exkl. MwSt.; <b>2)</b> Abstandsauflagen zu Oberflächengewässern: Regelabstand / 50 % / 75 % / 90 % Abtriftminderungskategorie; <b>3)</b> Auf abtragsgefährdeten Flächen ist zum Schutz von Gewässerorganismen durch Abschwemmung in Oberflächengewässer ein jeweiliger Mindestabstand in Meter (je nach Düse kann er unterschiedlich sein) und -wenn angegeben- auch ein bewachsener Grünstreifen (G) einzuhalten. Dieser Mindestabstand kann durch abtriftmindernde Maßnahmen nicht weiter reduziert werden - außer wenn extra angegeben; n.z. bedeutet, dass bei Abtragsgefährdung die Anwendung nicht zulässig ist; mit Maßnahmen, wie z.B. Unkrautbekämpfung im Nachauflauf, Bodenbedeckung (mit Mulch, Begrünungen, Zwischenfrüchten), rauhes Saatbett, Grünstreifen usw. kann das Risiko reduziert werden; <b>4)</b> Registrierung für Sorghum-, Rispen- und Kolbenhirse; <b>5)</b> Mögliche Schäden an der Kultur trägt der Anwender - Pflanzenverträglichkeit prüfen; <b>6)</b> Terbutylazin-haltige Mittel, wie z.B. Gardo Gold ist im Wasserschutz- und -schongebiet verboten!!!! <b>7)</b> Insgesamt nicht mehr als 1 Anwendung pro Kultur und Vegetationsperiode, wobei die Anwendung nur alle 3 Jahre auf derselben Fläche erfolgen darf. Keine zusätzlichen Anwendungen mit anderen Mitteln, die den Wirkstoff Terbutylazin enthalten.</p> <p><b>8)</b> Bis 23.7.20024 verwendbar. Alle Angaben ohne Gewähr Verbindlich ist die Gebrauchsanleitung. Greimel, LK STMK 03/2023</p>																

## Auswahl zugelassener Herbizide im Ökürbis 2024 (Quelle: LK-Stmk, DI Christine Greimel)

Produkt	Wirkstoff	Wirkungsmechanismus nach HRAC-Code	Aufwandmenge/ha	Preis in EUR/ha <sup>5)</sup>	Quecke / Johnsongras	Unkrauthirsen	Amarant	Franzosenkraut	Kamille	Ampfer-/Floh-Knöterich	W. Gänsefuß/Melde	Vielsamiger Gänsefuß	Schwarzer Nachtschatten	Ambrosie (Ragweed)	Abstandsauflagen zu Oberflächen-gewässern in m <sup>6)</sup>	Abstände zu Gewässern bei Abtragsfahr in m <sup>7)</sup>
<b>Vorauflauf<sup>1)</sup>:</b>																
Dual Gold <sup>8)</sup> / Basar <sup>8)</sup> / Deluge 960 <sup>8)</sup> EC / Deflexo <sup>8)</sup>	s-Metolachlor	K3	1,25 l	42,90 / 39,60 / 38,50 / 36,20	0	+++	+	0	(+)	0	+	0	0	0	5	10
Centium CS, Clomate	Clomazone	F3	0,25 l	57,80 / 24,20 /	0	+	++	+++	+	+	++	+	+(+)	0	1	-
Successor 600	Pethoxamid	K3	2 l	74,70	0	++(+)	++(+)	++(+)	++(+)	+	+(+)	+	++	+	15/10/5/1	n.z.
Spectrum <sup>2)</sup>	Dimethenamid-P	K3	0,8-1 l	32,30-40,40	0	+++	+++	++(+)	+++	+(+)	+(+)	++	++	+	15/10/5/5	-
Flexidor <sup>3)</sup>	Isoxaben	L	0,15-0,25 l	35,90-59,8	0	0	+++	+++	+++	0	+++	+++	+++	+(+)	5/5/1/1	G-20
<b>Tankmischungen für den Vorauflauf<sup>1)</sup> (Empfehlungen):</b>																
Centium CS + Dual Gold	Clomazone + s-Metolachlor	F3+K3	0,25 l + 1,25 l	100,70	0	+++	++(+)	+++	++	+	++	+	++	0	5	10
Centium CS + Successor 600 <sup>4)</sup>	Clomazone + Pethoxamid	F3+K3	0,25 l + 2 l	132,20	0	++(+)	+++	+++	++(+)	+	++(+)	++	++	0	15/10/5/1	n.z.
Centium CS + Spectrum <sup>2),4)</sup>	Clomazone + Dimethenamid-P	F3+K3	0,25 l + 0,8-1 l	90,10-98,20	0	+++	+++	+++	+++	+(+)	++(+)	++(+)	++	+	15/10/5/5	-
Centium CS + Dual Gold + Flexidor <sup>4)</sup>	Clomazone + s-Metolachlor + Isoxaben	F3+K3+L	0,25 l + 1,25 l + 0,15-0,25 l	136,60-160,50	0	+++	+++	+++	+++	+	+++	+++	+++	+(+)	5/5/1/1	G-20
<b>Nachauflauf (gegen Ungräser):</b>																
Focus Ultra <sup>NEU</sup>	Cycloxydim	A	1,25 - 1,5 (2 l bei Quecke)	41,60 - 49,90 (66,50)	+++	+++	0	0	0	0	0	0	0	0	1	-
Fusilade Max	Fluazifop-P-butyl	A	1 l (2 l bei Quecke)	29,90 (59,90)	+++	+++	0	0	0	0	0	0	0	0	1	n.z.
<p>+++ : sehr gut wirksam; ++ : gut bis ausreichend wirksam, + : Teilwirkung, nur bei kleineren Unkräutern unter günstigen Bedingungen ausreichend wirksam, 0 : keine Wirkung; <b>1)</b> Wirksamkeiten sind nur bei einem feuchten, feinkrümeligen Boden gegeben; <b>2)</b> nur für Zwischenreihenbehandlung registriert; <b>3)</b> Ablagetiefe der Kürbissamen von mind. 3 cm empfohlen; <b>4)</b> Verträglichkeitsprobleme bei extremen Witterungs- und Bodenverhältnissen möglich; <b>5)</b> Preisbasis: unverb. empf. Listenpreise für 5-10 ha-Gebinde (RWA 2023) exkl. Mwst.; k.A. = keine Angabe; <b>6)</b> Auf abtragsgefährdeten Flächen ist zum Schutz von Gewässerorganismen durch Abschwemmung in Oberflächengewässer ein jeweiliger Mindestabstand in Meter (je nach Düse kann er unterschiedlich sein) und wenn angegeben auch ein bewachsener Grünstreifen (G) einzuhalten. Dieser Mindestabstand kann durch abtrifftmindernde Maßnahmen nicht weiter reduziert werden - außer wenn extra angegeben; n.z. bedeutet, dass bei Abtragsgefährdung die Anwendung nicht zulässig ist; mit Maßnahmen, wie z.B. Unkrautbekämpfung im Nachauflauf, Bodenbedeckung (mit Mulch, Begrünungen, Zwischenfrüchten), rauhes Saatbett, Grünstreifen usw. kann das Risiko reduziert werden; <b>7)</b> Abstandsauflagen zu Oberflächengewässern in m: Regelabstand / 50 % / 75 % / 90 % Abtrifftminderungskategorie. Alle Angaben ohne Gewähr! Verbindlich ist die Gebrauchsanleitung! <b>8)</b> Bis 23.07.2024 verwendbar. Verbindlich ist die Gebrauchsanleitung.</p>																



## Zugelassene Herbizide in Sonnenblumen (Quelle: Dr. Josef Wasner, LK-NÖ)

Produkt	Wirkstoff	Wirkungsmechanismus laut HRAC-Code	Aufwandsmenge/ha	Preis in EUR/ha	Ackerdistel	Amarant	Bingelkraut	Franzosenkraut	Gänsefuß und Melde	Hohlzahn	Kamille	Klettenlabkraut	Knötericharten	Schwarzer Nachtschatten	Ausfallraps	Ausfallgetreide	Flughäfer	Hirsearten	Quecke	Abstandsauflagen zu Oberflächengewässern in m	Abstände zu Gewässern bei Abtragsgefahr in m <sup>2)</sup>	
<b>HERBIZIDE FÜR DEN VORAUFLAUF</b>																						
<b>Bandur/Chandor/Eclaire/Crimson</b>	Aclonifen	F3	4,5 l	162,09	0	+++	+++	+++	+++	++	++	++(+)	++(+)	+	+++	0	+(+)	++(+)	(+)	10/5/5/1	-	-
<b>Boxer/Roxy EC/Fantasia</b>	Prosulfocarb	N	4 - 5 l	50,12-62,65	0	+++	+	+++	+(+)	+(+)	+	+++	+(+)	+++	+++	0	+	++	0	10/5/5/1	n.z.	
<b>Spectrum, Orefa Di-Amide-P, Star Dimethenamid-P, Spektral Uni, Grometa, Campus</b>	Dimethenamid-P	K3	0,8 -1,2 l	32,34-48,52	0	+++	0	+++	+(+)	+	+++	0	+(+)	+(+)	++	0	+	+++	0	15/10/5/5	-	-
<b>Successor 600/Quantum</b>	Pethoxamid	K3	2 l	74,72	0	++	+	+++	++	+	+++	+	+	++	0	0	+	+++	0	15/10/5/1	n.z.	
<b>Stomp Aqua</b>	Pendimethalin	K1	2,6 l	62,09	0	+++	++	0	+++	+++	++	++	++	++	++	0	(+)	++	0	20/10/5/5	G-5	5
<b>Spectrum Plus/Wing P/Star Dimethenamid-P + Pendimethalin</b>	Pendimethalin + Dimethenamid-P	K1 + K3	3 - 4 l	65,07--86,76	0	+++	++(+)	+++	+++	+++	++(+)	++	++(+)	+++	+++	0	+	+++	0	30/15/15/5	G-20/10	30/15/15/10
<b>Proman/ Soletto/Inigo</b>	Metobromuron	C2	2 - 3 l	78,28	0	++(+)	+	+++	++(+)	+++	++(+)	+	++	+	++	(+)	+	++	0	5/1/1/1	n.z.	

KOMBINATIONEN FÜR DEN VORAUFLAUF																							
Bandur + Stomp Aqua	Aclonifen + Pendimethalin	F3 + K1	3 l + 2 l	155,82	0	+++	+++	+++	+++	+++	+++	+++	+++	+++	+++	0	+	+++	0	15/10/5/5	-	15/10/5/5	
Boxer + Stomp Aqua	Prosulfocarb + Pentimethalin	N + K1	2,5 l + 2,5 l	91,03	0	+++	++	+++	+++	+++	+++	+++	+++	++(+)	+++	+++	0	+	++(+)	0	20/10/5/5	n.z.	
Successor 600 + Stomp Aqua	Pethoxamid + Pendimethalin	K3 + K1	2 l + 2 l	122,48	0	+++	++	+++	+++	+++	+++	++	++	+++	++	0	+	+++	0	15/10/5/5	n.z.		
Proman + Spectrum	Metobromuron	C2 + K3	2-3 l + 0,8-1,0 l	110,6-157,9	0	+++	+	+++	++(+)	+++	+++	+	++	+(+)	++	(+)	+	+++	0	15/10/5/5	n.z.		
Proman + Boxer	Metobromuron	C2 + N	2-3 l + 2,5 l	109,6-148,7	0	+++	+	+++	++(+)	+++	++(+)	++(+)	++(+)	++(+)	++(+)	(+)	+	++	0	10/5/5/5	n.z.		
HERBIZIDE GEGEN UNGRÄSER																							
Agil-S/ Zetrola/Ready <sup>1)</sup>	Propaquizafop	A	0,75 - 1 l	29,81-39,75	0	0	0	0	0	0	0	0	0	0	0	0	+++	+++	+++	++	1	-	-
Focus Ultra/ Star Cyclo-xydim Stratos Ultra <sup>1)</sup>	Cycloxydim	A	1,5 - 5 l	49,89-166,3	0	0	0	0	0	0	0	0	0	0	0	0	+++	+++	+++	+++	1	-	-
Fusilade Max <sup>1)</sup>	Fluazifop-P-butyl	A	0,8 - 1,5 l	24,67-46,24	0	0	0	0	0	0	0	0	0	0	0	0	+++	+++	+++	++	1	n.z.	
Targa Super/ Maceta 100/Quick 5% EC/Gramfix <sup>1),3)</sup>	Qizalofop-p-ethyl	A	0,5 - 1,25 l	28,50-71,24	0	0	0	0	0	0	0	0	0	0	0	0	+++	+++	+++	+++	1	-	-

1) Die Wirkung gegen Quecke ist nur mit der höheren Aufwandmenge gegeben. 2) Auf abtragsgefährdeten Flächen ist zum Schutz von Gewässerorganismen durch Abschwemmung in Oberflächengewässer ein jeweiliger Mindestabstand in Meter (je nach Düse kann er unterschiedlich sein) und wenn angegeben auch ein bewachsener Grünstreifen (mit G und Meterangabe gekennzeichnet) einzuhalten. Dieser Mindestabstand kann durch abtriftmindernde Maßnahmen nicht weiter reduziert werden - außer wenn extra angegeben; n.z. bedeutet, dass bei Abtragsgefährdung die Anwendung nicht zulässig ist; mit Maßnahmen, wie z.B. Unkrautbekämpfung im Nachauflauf, Bodenbedeckung mit Mulch, Begrünungen, Zwischenfrüchte, rauhes Saatbett, Grünstreifen und Querdämme kann das Risiko reduziert werden. 3) Targa Super: Bei starkem Besatz mit größeren Ungräsern und gegen Quecke mit 2 l Öl. +++: sehr gut wirksam; ++: gut bis ausreichend wirksam (unter günstigen Bedingungen), +: wirksam (Teilwirkung gegen sehr kleine Unkräuter unter günstigen Bedingungen und bei geringem Besatz der jeweiligen Unkrautart), 0: keine Wirkung; Preisbasis: unverb. empf. Listenpreise für 2023 exkl. MwSt.; Abstandsaufgaben zu Oberflächen- gewässern: Regelabstand / 50 % / 75 % / 90 % Abtriftminderungsklasse

## Grünlandherbizide (Wiesen und Weiden), Auswahl

Produkt	Wirkstoffgehalt	Flächenbehandlung Menge/ha	Preis/ha <sup>1)</sup>	Einzelpflanzenbehandlung		Anzahl der Anwendungen	Wartefrist in Tagen	Abstände zu Oberflächen-gewässern	Bemerkungen
				Spritzen	Dochstreichgerät/ Abstreifgerät				
Clinic Free	360 g/l Glyphosate	-	?	33 %, max. 4 l/ha	33 %, max. 4 l/ha	1	-	1	Während der Vegetationsperiode
Clinic Xtreme <sup>4)</sup>	540 g/l Glyphosate	4 l; vor der Saat	?	-	-	1	-	1	
Clinic Xtreme <sup>4)</sup>	540 g/l Glyphosate	4 l; die behandelte Teilfläche darf maximal 30 % der Gesamtfläche umfassen	?	-	33 %, max. 2,66 l/ha; die behandelte Teilfläche darf maximal 30 % der Gesamtfläche umfassen	1	-	1	Während der Vegetationsperiode Mai bis August
Dicopur 500 fl.	500 g/l 2,4-D	2 l	29,60	-	-	1	28	1	
Dicopur M*	500 g/l MCPA	2 l	19,30	-	-	1	28	1	
Durano/Durano TF	360 g/l Glyphosat	-	?	33 %, max. 4 l/ha	33 %, max. 4 l/ha	1	-	1	Während der Vegetationsperiode
Glyphoxx 360 TF/Landmaster 360 TF/Rosate Clean 360	360 g/l Glyphosat	3 -10 l/ha	26,90-89,80	-	-	1	-	1	Während der Vegetationsperiode, vor der Saat von Folgekulturen
Harmony SX*	480,6 g/kg Thifensulfuron	45 g	108,80	0,15 g/l (max. 45 g/ha)	0,38 g/l (max. 45 g/ha)	1x Flächen-, 3x Einzelpflanzen-behandlung	14	5/5/1/1-Flächen-, 1 Einzelpflan-zenbehandlung	Nicht im Ansaatjahr anwenden.
Hoestar <sup>5)</sup>	750 g/kg Amidosulfuron	60 g	66,50	0,2 g/l (max. 60 g/ha)	0,1%ig (max. 60 g/ha)	1x Flächen-, 2x Einzelpflanzen-behandlung	Gras 7; Heu 21	1	
Hurler	200 g/l Fluroxypyr	-	?	2 l	-	-	-	1	Vogelmiere (0,75 l/ha); 2 l (nicht im Ansaatjahr): Ampfer-Arten, Löwenzahn
Kinvara	72 g/l Fluroxypyr + 233 g/l MCPA + 28 Clopyralid	3 l	63,60	-	-	1	7	1	Nicht im Ansaatjahr; Spritzen als Teilflächenbehandlung; Nachbaufrist 125 Tage
Lodin	200 g/l Fluroxypyr	2 l gegen Ampfer-Arten; 0,75 l/ha gegen einjährige zweikeim-blättrige Unkräuter; jeweils als Teilflächen-behandlung	?	0,75 bzw. 2 l	-	1	-	1	
Mais Banvel flüssig/ Joker 480	480 g/l Dicamba	1 l	34,7/?	-	-	1	30	1	während der Vegetationsperiode; nicht im Ansaatjahr
Nasa	360 g/l Glyphosate	-	?	33 %, max. 4 l/ha	33 %, max. 4 l/ha	1	-	1	Während der Vegetationsperiode
Ranger	150 g/l Fluroxypyr + 150 g/l Triclopyr	2 l	159,40	2 l	4 % (max. 2 l/ha)	1	14	5/1/1/1	

## Grünlandherbizide (Wiesen und Weiden), Auswahl

Produkt	Wirkstoffgehalt	Flächenbehandlung Menge/ha	Preis/ha <sup>1)</sup>	Einzelpflanzenbehandlung		Anzahl der Anwendungen	Wartefrist in Tagen	Abstände zu Oberflächengewässern	Bemerkungen
				Spritzen	Dochstreichgerät/ Abstreifgerät				
<b>Roundup Future</b>	500 g/l Glyphosate	2,4 l	?			2	-	1	Vor einer Bodenbearbeitung, vor der Saat bzw. Pflanzung, während der Vegetationsperiode
		1,44 l	?			2	-	1	Während der Vegetationsperiode
<b>Roundup Powerflex<sup>3)</sup></b>	480 g/l Glyphosate	3,75 l	84,20	-	-	1	-	1	Während der Vegetationsperiode, vor der Saat von Folgekulturen
<b>Simplex</b>	30,2 g/l Aminopyralid + 100 g/l Fluroxypyr	2 l	170,10	1 %ig	2 l/ha	1	7	1	Sonderauflagen beachten!
<b>Tandus</b>	200 g/l Fluroxypyr	-	37,70	2 l	-	-	-	1	Vogelmiere (0,75 l/ha); 2 l (nicht im Ansaatjahr): Ampfer-Arten, Löwenzahn

1) unverb. empf. Listenpreise 2023 exkl. Mwst größte Verpackungseinheit

2) Regelabstand/50/75/90 % Abtriftminderungskategorie (m)

3) bis 3.5.2023 abverkaufbare und bis 3.5.2024 zu verbrauchende Ware mit dieser Indikation auf der Etiketle

4) Es dürfen pro Jahr und Fläche nur max. 2 Applikationen eines glyphosatehaltigen Herbizides durchgeführt werden. Die maximale Gesamtaufwandmenge ist mit 3600 g Wirkstoff (a.i.)/ha/Jahr beschränkt.

5) nicht mehr im Handel, aber noch zugelassen

\* kleeschonend

### Präparate gegen Schnecken im Ackerbau (Auswahl)

Wirkstoff	Produkt	Menge/ha	ca. Preis <sup>1)</sup> /ha	max. Anzahl der Anwendungen	Abstände zu Oberflächen-gewässern in m	Zulassungsumfang/Hinweise
Metaldehyd	Allowin	5 kg	40,70	max. 17,5 kg	1	Ölsaaten, Getreide, Mais, Rübe, Kartoffel - bei Befall, ab 7 Tage vor der Saat bis in den Nachauflauf (Zulassungsaufgaben beachten!)
	Axcela	7 kg	40,50	3 x	1	Gerste, Hafer, Roggen, Triticale, Weizen, Raps, Lein, Senf, Mohn
	Delicia Schnecken-Linsen	3 kg	22,00	2 x	1	Raps, Getreide, Rübe, Ackerbohne - nach Befallsbeginn oder ab Warndienstaufruf (Zulassungsaufgaben beachten!)
	Luma Gold 5%	4 kg	14,20	3 x	1	Getreide, Raps, Mais
	Metarex Inov	5 kg	41,00	max. 17,5 kg	1	Ölsaaten, Getreide, Mais, Kartoffel, Rübe - bei Befall, ab 7 Tage vor der Saat bis in den Nachauflauf (Zulassungsaufgaben beachten!)
Eisen-III-phosphat	Ferrex	6 kg	32,90	5 x	1	Ackerbaukulturen - bei Befall bzw. ab Erreichen von Schadschwellen
	Sluxx HP <sup>2)</sup>	7 kg	41,40	4 x	1	Ackerbaukulturen - nach Erreichen von Schwellenwerten oder nach Warndienstaufruf

1) ca. Preis 2023, exkl. MwSt, größtes Gebinde  
2) auch im Biolandbau erlaubt