

Anbautipps Herbstanbau 2023

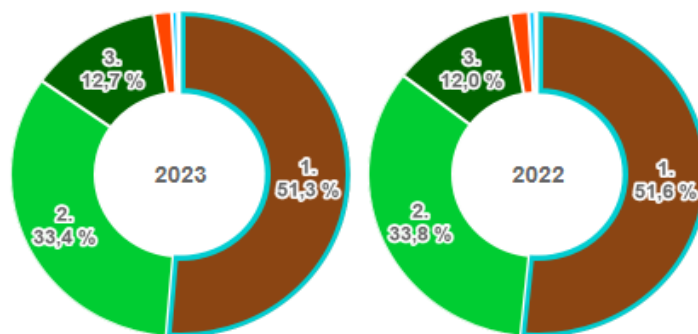
Petra Doblmaier

Flächenauswertung Konventionell+Bio 2023

[🏠](#) > Ackerland > [+](#)
 Österreich
 2023 ▾

Jahresvergleich 2022 ▾

Daten ausblenden ^



Grafik

Feldstücknutzungsart	Fläche [ha]		Veränd. [%]
	2023	2022	Fläche
Beantragte Flächen: 51,3 % Konventionell + Bio			
1. Ackerland	1.321.773	1.321.919	0,0
2. Grünland	860.928	864.913	-0,5
3. Almen	327.261	306.120	+6,9
4. Weingartenflächen	43.714	45.310	-3,5
5. Spezialkulturen	14.159	15.564	-9,0
6. Gemeinschaftsweide	5.902	5.681	+3,9
Sonstige	1.270	1.322	-3,9
Summe (inkl. Sonstige)	2.575.007	2.560.828	+0,6

BIO-Ackerbauflächen je Bundesland; Ernte 2023 – Teil 1

laut Mehrfachantrag 2023– Stand per 18.04.2023

in ha	Bgl.	Ktn.	NÖ	OÖ	Sbg.	Stmk.	T	Vbg.	W	Österreich			
										2023	2022	Differenz in ha	%
Hartweizen	1.193	9	2.203	35	4	4	2	0	19	3.469	3.862	-393	-10
Weichweizen	11.690	691	27.276	2.746	34	736	30	0	175	43.378	41.658	1.720	4
Dinkel	1.652	230	3.818	964	16	227	28	44	6	6.985	18.559	-11.574	-62
Wintergerste	2.427	439	6.052	1.827	41	415	12	16	45	11.274	8.253	3.021	37
Sommergerste	200	53	1.334	201	74	56	9	2	32	1.961	1.953	8	0
Hafer	792	160	4.613	1.382	79	143	7	0	0	7.176	8.844	-1.668	-19
Roggen	1.908	305	9.747	1.901	39	364	53	0	50	14.367	12.520	1.847	15
Triticale	1.650	825	6.657	3.481	67	671	15	1	40	13.407	11.156	2.251	20
Menggetreide	817	62	3.651	1.285	11	153	0	1	27	6.007	5.598	409	7
Getreide ges.	22.329	2.774	65.351	13.822	365	2.769	156	64	394	108.024	112.403	-4.379	-4
Sorghum / Hirse	807	16	852	36	0	3	0	2	5	1.721	1.932	-211	-11
Körnermais	4.805	1.258	9.196	1.778	6	551	0	1	92	17.687	16.266	1.421	9
CCM	2	0	0	10	0	10	0	0	0	22	42	-20	-48
Silomais	84	626	909	801	52	327	82	37	0	2.918	3.060	-142	-5
Saatmais	476	0	1.540	15	0	0	0	0	0	2.031	1.703	328	19
Körnererbse	1.217	99	2.080	114	1	15	0	0	3	3.529	2.466	1.063	43
Ölraps	30	8	58	82	0	1	0	1	0	180	200	-20	-10
Ölsonnenblume	1.966	77	3.835	408	0	115	1	0	1	6.403	5.753	650	11
Sojabohne	12.892	1.156	14.657	2.280	0	570	0	0	122	31.677	32.751	-1.074	-3
Ackerbohnen	341	72	3.096	1.403	3	90	1	0	3	5.009	4.603	406	9
Grünbrache	5.724	401	13.089	1.713	7	446	11	8	78	21.477	6.492	14.985	231
Summe Teil 1	50.673	6.487	114.663	22.462	434	4.897	251	113	698	200.678	187.671	13.007	7

Quelle: AMA

Ackerbauflächen je Bundesland; Ernte 2023 (inkl. Bioflächen) – Teil 2

laut Mehrfachantrag 2023– Stand per 18.04.2023

in ha	Bglid.	Ktn.	NÖ	OÖ	Sbg.	Stmk.	T	Vbg.	W	Österreich			
										2023	2022	Differenz in ha	%
Ackerfutterflächen gesamt	11.991	13.431	50.758	28.153	2.081	16.863	2.209	755	102	126.343	139.318	-12.975	-9
Zuckerrüben	2.297	19	27.092	8.185	5	350	0	0	121	38.069	33.985	4.084	12
Frühkartoffeln	257	26	360	47	1	76	18	7	40	832	1.048	-216	-21
Speisekartoffeln	186	411	6.884	875	94	357	305	51	33	9.196	9.731	-535	-5
Speiseindustriekart.	713	4	2.339	108	0	60	3	0	17	3.244	3.402	-158	-5
Stärkeindustriekart.	0	0	5.323	75	0	17	0	0	0	5.415	5.318	97	2
Öllein	387	20	694	276	0	22	1	2	0	1.402	1.585	-183	-12
Öl- u. Speisekürbis	1.474	326	18.292	1.277	1	8.822	23	1	3	30.219	38.057	-7.838	-21
Feldgemüse Frischmarkt	946	223	6.062	995	45	489	611	83	315	9.769	10.203	-434	-4
Feldgemüse Verarbeitung	37	0	2.993	339	0	299	3	1	85	3.757	4.113	-356	-9
Kümmel	2	0	214	294	0	7	0	0	4	521	618	-97	-16
Zuckermais	88	5	493	219	0	3	0	1	19	828	794	34	4
Summe Teil 2	18.378	14.465	121.504	40.843	2.227	27.365	3.173	901	739	229.595	248.172	-18.577	-7
Sonstige Flächen	4.058	1.338	19.814	3.119	89	1.492	146	35	118	30.209	29.912	297	1
Ackerflächen Gesamt *)	157.509	57.314	674.310	290.087	4.771	124.955	6.998	2.440	3.601	1.321.985	1.321.925	60	0

Quelle: AMA

Trends 2023 Bio Ackerbau Österreich

- Die gesamte Bio Ackerfläche in Österreich ist von 270.328 ha auf 276914 ha gestiegen, das ist ein + von 6586 ha oder 2,436%.
- Abnahme bei Dinkel -62%,CCM -48%, Frühkartoffeln und Öl/Speisekürbis – 21 %, Hafer -19%;
- Zunahme bei Grünbrache + 62%, Roggen + 15%, Triticale + 20 %, Ackerbohne + 9 %;
- gegenüber dem letzten Jahr ein flächenmäßig großer Rückgang bei Ackerfutterflächen um 12 975 ha;

Trends Oberösterreich 2023

- Die gesamte Bio Ackerfläche in Oberösterreich hat um 615 ha auf 33.295 ha zugenommen, das ist ein Anstieg um 1,88%;
- Weichweizen wurde mit 2.746 ha angebaut, hier wurde die Anbaufläche um 506 ha, das sind +22,6% gesteigert;
- Die Soja Anbaufläche liegt 2023 bei 2280 ha, hier konnte wieder eine Steigerung zum Vorjahr um 399 ha und 21,2% erzielt werden.
- große Verluste bei der Anbaufläche von Dinkel, hier werden in Oberösterreich aktuell 964 ha angebaut, das ist eine Verringerung der Anbaufläche um 996 ha und 50,82%.

Hinweis

Bionet Anbaubroschüre mit Sortenversuchen

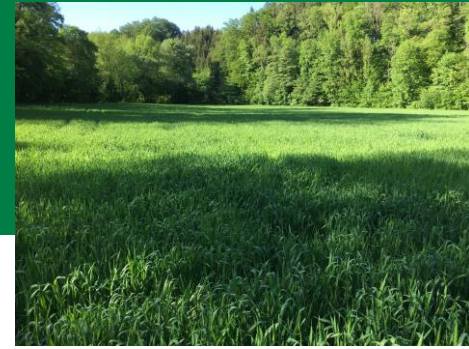
[Blätterkatalog \(lko.at\)](http://lko.at)

Kursive Schrift. =laut BioSaatgutdatenbank bioverfügbar

Grüne Schrift: neue Sorten



Winterweichweizen



- Winterweichweizen hat 2022 auf den Bio-Flächen in OÖ um 506 ha auf 2746 ha zugenommen.

Sorten (Premiumweizen/Qualitätsweizen)

Probstdorfer: *ALESSIO*, *ARNOLD*, *CAPO*, CHRISTOPH, MANDARIN, *TOBIAS*;

Die Saat: BERNSTEIN, *EDELMANN*, EHOGOLD, ENERGO, TILLIKO, IZALCO, **ARISTARO neu**

Saatbau: ADAMUS, *ARMINIUS*, AURELIUS,

Wintertriticale

- Bio-Triticale wurde in Oberösterreich um 188 ha mehr angebaut, das entspricht einem Plus von 5,4 Prozent.

Sorten:

Die Saat: *BREHAT*, *CAPPRICIA*, *MUNGIS*, *RIPARO*

Saatbau: *CLAUDIUS*, *TRIAMANT*, *TRIMONDO*

Probstdorfer: *PRESTO*, *TRICANTO*,
BELCANTO neu



Winterroggen

Beim Winterroggen gab es ein geringes Plus der Anbaufläche um 64 ha auf 1901 ha von 2022 auf das Jahr 2023, das entspricht +3,37%.

Probstdorfer: *AMILO*; *DANKOWSKIE TURKUS*, *KWS Florano neu*

Die Saat: ELIAS

Saatbau: DUKATO, *KWS TAYO* (Hybridroggen), SCHLÄGLER ROGGEN

Wintergerste

Bio-Wintergerste wird 2023 in OÖ um 41 ha mehr kultiviert, das sind 1827 ha.

Saatbau: ADALINA mz, LENTIA zz, MONROE zz/Braugerste, SONJA zz/Braugerste, MICHAELA mz;

Die Saat: AZRAH mz, KWS DONAU zz/Braugerste, PARADIES mz, SANDRA zz;

Probstdorfer: FINOLA mz, ZITA zz, *BIANCA zz neu*, *CARIOCA mz neu*



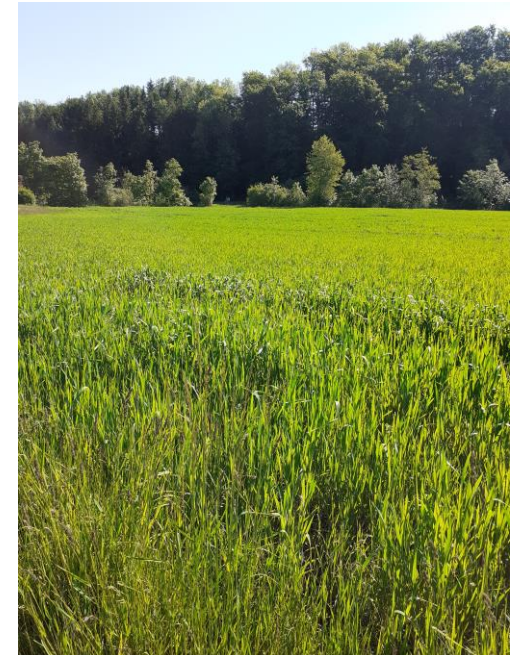
Winterdinkel

Die größte Abnahme auf den Bio-Äckern ist bei Dinkel zu verzeichnen. Die Anbaufläche der vorwiegend biologisch kultivierten Getreideart wurde um 996 ha auf 964 ha verringert.

Probstdorfer Saatzucht: *ATTERGAUER DINKEL*,
LOHENGRIN neu

Die Saat: *COMBURGER*, *OSTRO*,
ZOLLERNPERLE neu, *ALBERTINO neu*,
FRANCKENKORN neu;

Saatbau: *EBNERS ROTKORN*, *ZOLLERNSPELZ*,
HILDEGARD neu



Winterformen von Emmer und Einkorn

Hier werden 92 ha in Oberösterreich angebaut.

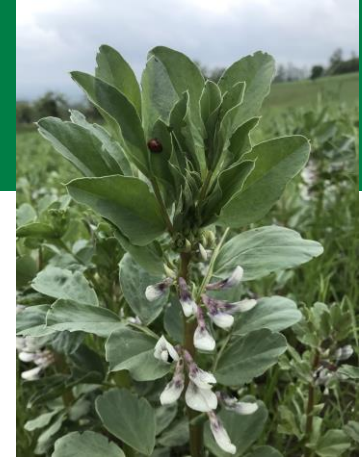
Emmer: ALLY (Saatbau)

Einkorn: **MV ALKOR neu** (Saatbau)



Unbedingt vor dem Anbau die Abnahme klären!

Winterackerbohne



Leider keine Anbauauswertung möglich, da die AMA nicht zwischen Winter- und Sommerformen unterscheidet! Generell stieg der Anbau der Ackerbohne um 180 ha.

Sorten: *ARABELLA*, *ALICE* (Die Saat)

Wintererbse *FLOKON* ist bei die Saat erhältlich.

Bestände der Winterackerbohne sehen heuer bisher sehr gut aus!

Auch ein Gemengeanbau mit Winterweichweizen (30-35 kg/ ha) und Winterackerbohne (50 Körner/m²) ist möglich.

Winterraps

- Ausweitung der Anbaufläche in OÖ von 47 ha auf 82 ha
- Sorte *RANDY* (Saatbau)

Raps ist eine Kultur mit hohem Risiko!



Sonstiges

- Gemenge für die Vermarktung bitte **unbedingt** vorher mit dem Käufer absprechen
- bitte bei konventionellen, ungebeizten Sorten nicht auf das Ansuchen bei der Bio- Kontrollstelle vergessen!
- Checkliste Vorsorgemaßnahmen und den Biodiversitäts/Fruchtfolgerechner bzw. die Datenfreigabe im eAMA für Bio Austria Betriebe nicht vergessen!

**Ich wünsche euch allen eine erfolgreiche
Ernte 2023!**