



Innovative erosionsmindernde Techniken der mechanischen Beikrautregulierung nach Mulchsaat in Reihenkulturen

(ARGE SoilSaveWeeding)

Erosionsschutz über Reduktion der Umbruchsintensität

Martin Fischl, Christian Rechberger, Christian Kugler



Mit Unterstützung von Bund, Ländern und Europäischer Union

 Bundesministerium
Land- und Forstwirtschaft,
Regionen und Wasserwirtschaft



Europäischer
Landwirtschaftsfonds für
die Entwicklung des
ländlichen Raums:
Hier investiert Europa in
die ländlichen Gebiete.



Erosionsschutz über Mulch

- Begrünungsumbruch
 - Flacher, flächiger Schnitt
 - Wenig mischend
 - Reduktion der Arbeitsgänge/Intensität
- Hackarbeit
 - Verstopfungsanfälligkeit



6: abfrierend – Fräse - Exaktgrubber

5: winterhart - Exaktgrubber

4: Gräser – Fräse - Exaktgrubber

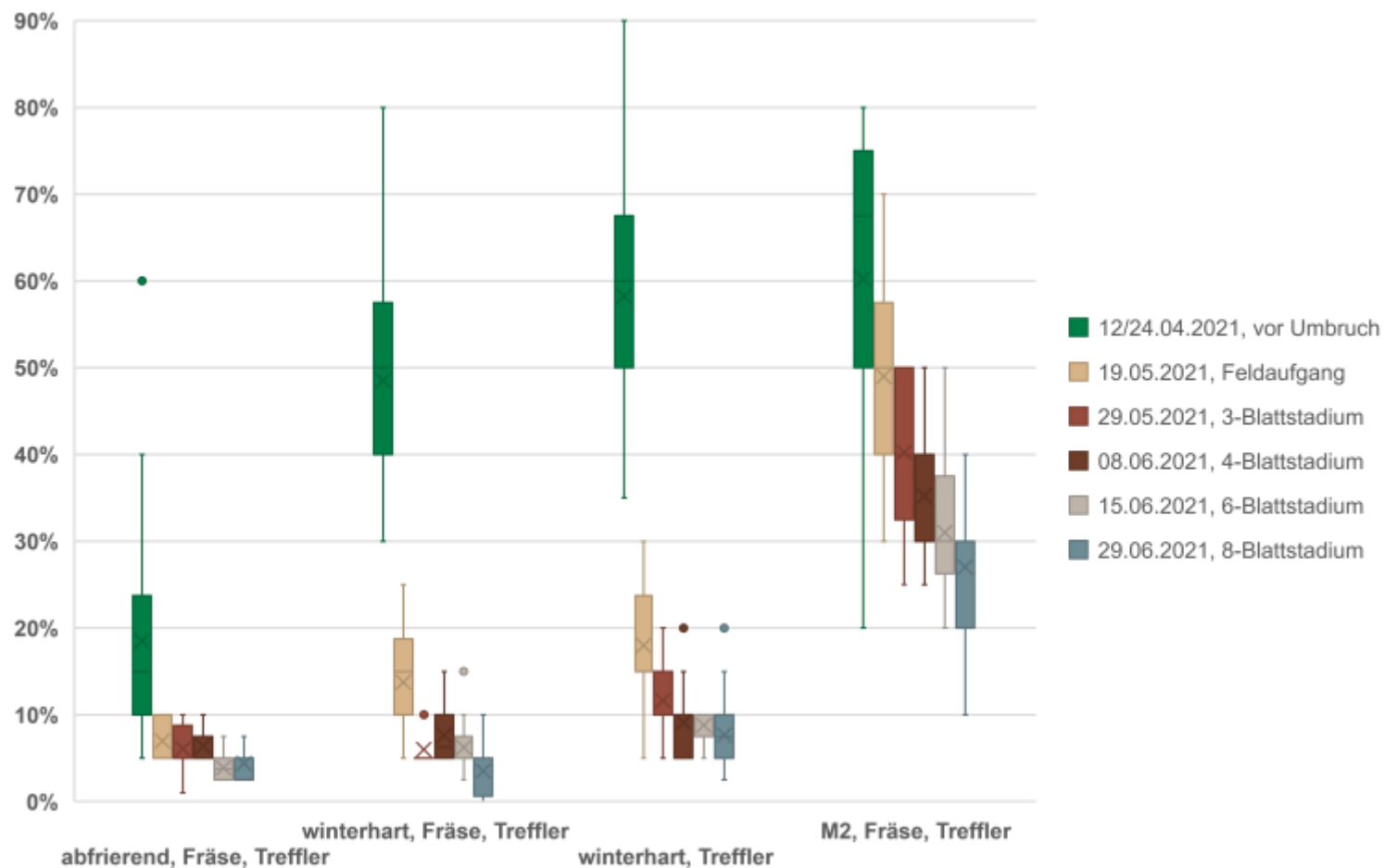
3: winterhart – GroundCutter - Exaktgrubber

2: winterhart - Exaktgrubber

1: winterhart – Fräse - Exaktgrubber

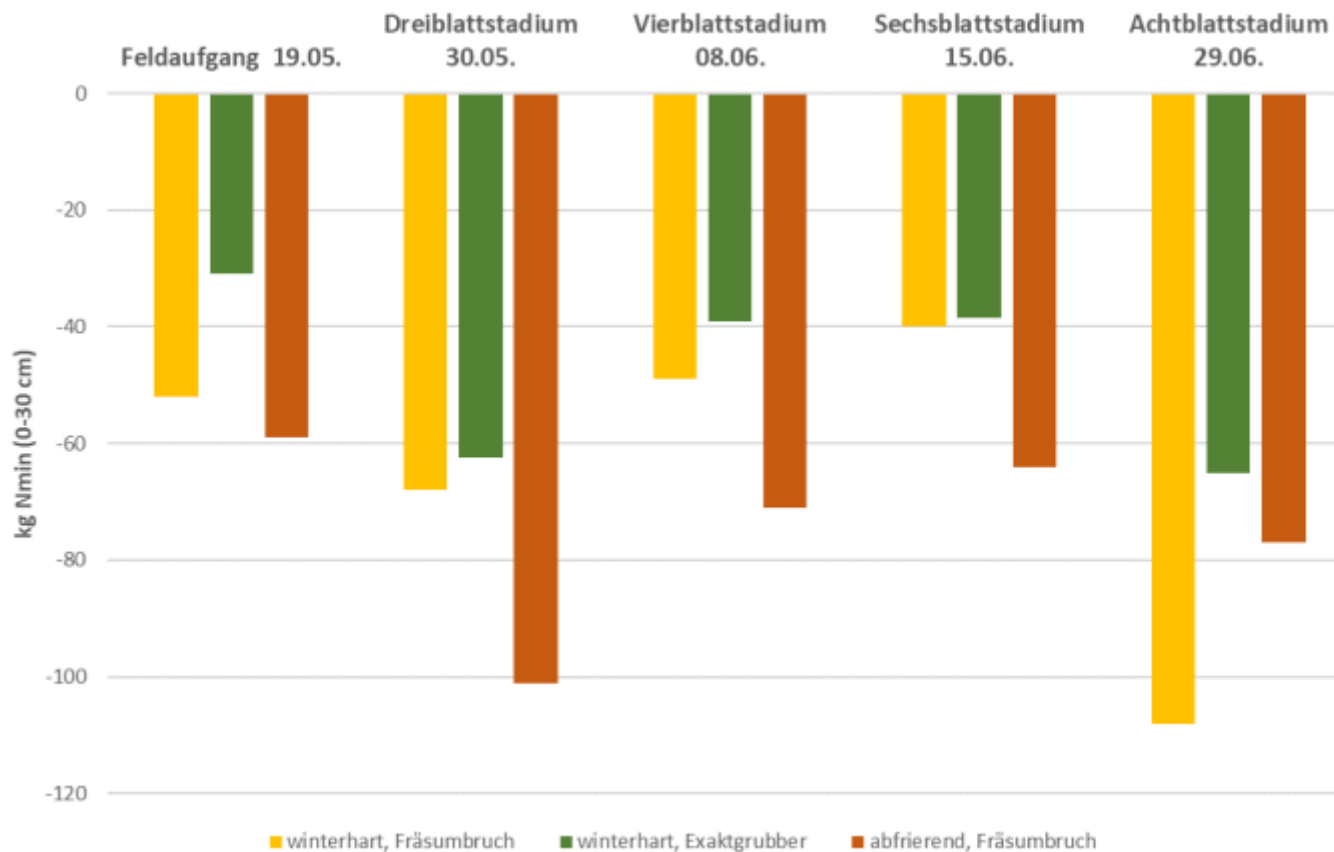
Limberg, 2021

Limberg 2021: Entwicklung der Mulchdeckungsgrade





Limberg 2021: Stickstoffnachlieferung



Limberg 2022

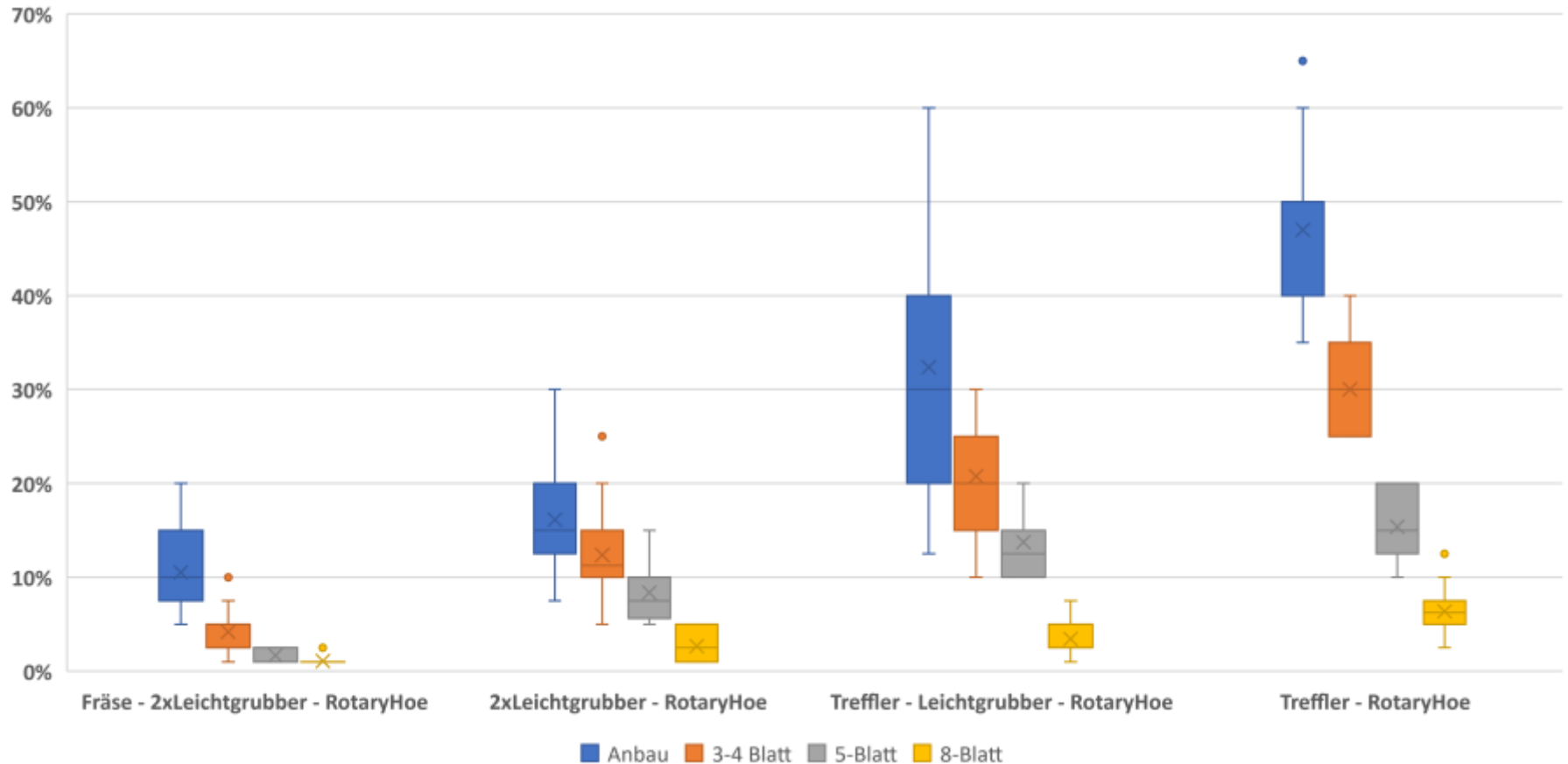
Treffler - RotaryHoe

Treffler - Leichtgrubber, RotaryHoe

2xLeichtgrubber, RotaryHoe

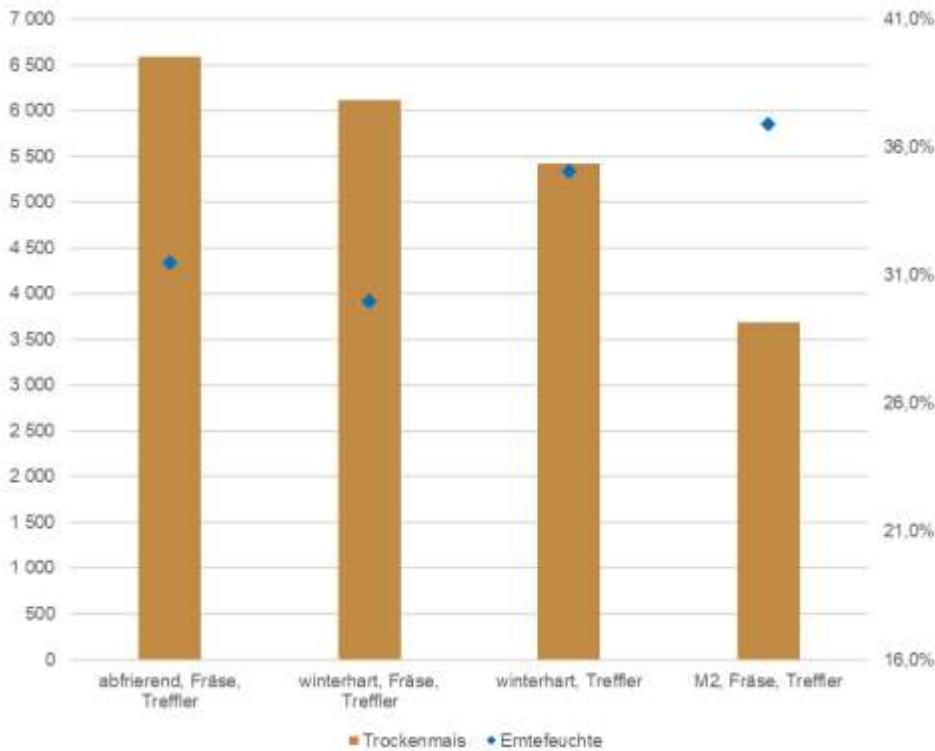
Fräse - 2xLeichtgrubber, RotaryHoe

Limberg 2022: Entwicklung der Mulchdeckungsgrade



Die Erträge ...

Limberg 2021



Limberg 2022

